

Bâtiment villageois de 3 appartements

Boussens



Image non contractuelle

SITUATION GÉOGRAPHIQUE

Grand'rue 21, 1034 Boussens (VD). Parcelle n°26

La charmante commune de Boussens se situe dans le district du Gros-de-Vaud, à moins de 20km du centre de Lausanne. Etendue sur 3.15 km², dont plus des trois quarts en surface agricole, cette commune se situe à environ 600 mètres d'altitude. Boussens compte un peu plus de 1000 habitants et bénéficie d'une situation géographique idéale en étant proche de Lausanne et du LEB.

A PROXIMITÉ

Boussens possède des frontières communes avec Bioley-Orjulaz, Etagnières, Cheseaux-sur-Lausanne, Sullens, Bournens et Bettens.

Elle se situe à quelques minutes du lac Léman et offre, grâce à sa position géographique, un environnement calme et un accès rapide au cœur de Lausanne.

AUTRES ATOUTS

En pleine campagne et pourtant proche d'un arrêt du LEB, Boussens possède un club de tennis, de gymnastique, un club de handball et de tir.

Les enfants seront accueillis en établissement primaire et secondaire dans les établissements de Cheseaux-sur-Lausanne.

Le taux d'imposition de la commune de Boussens est de **0.675**

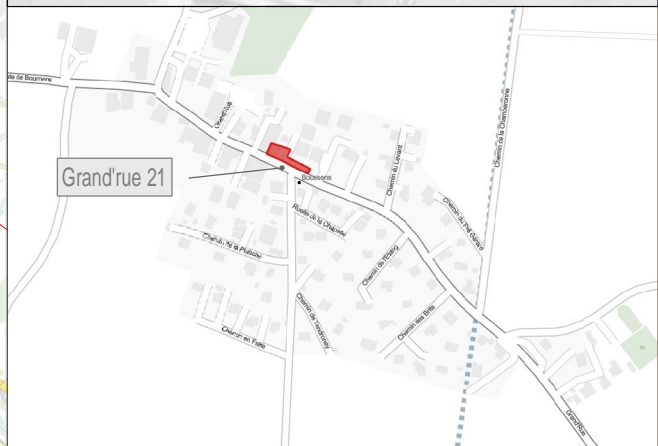
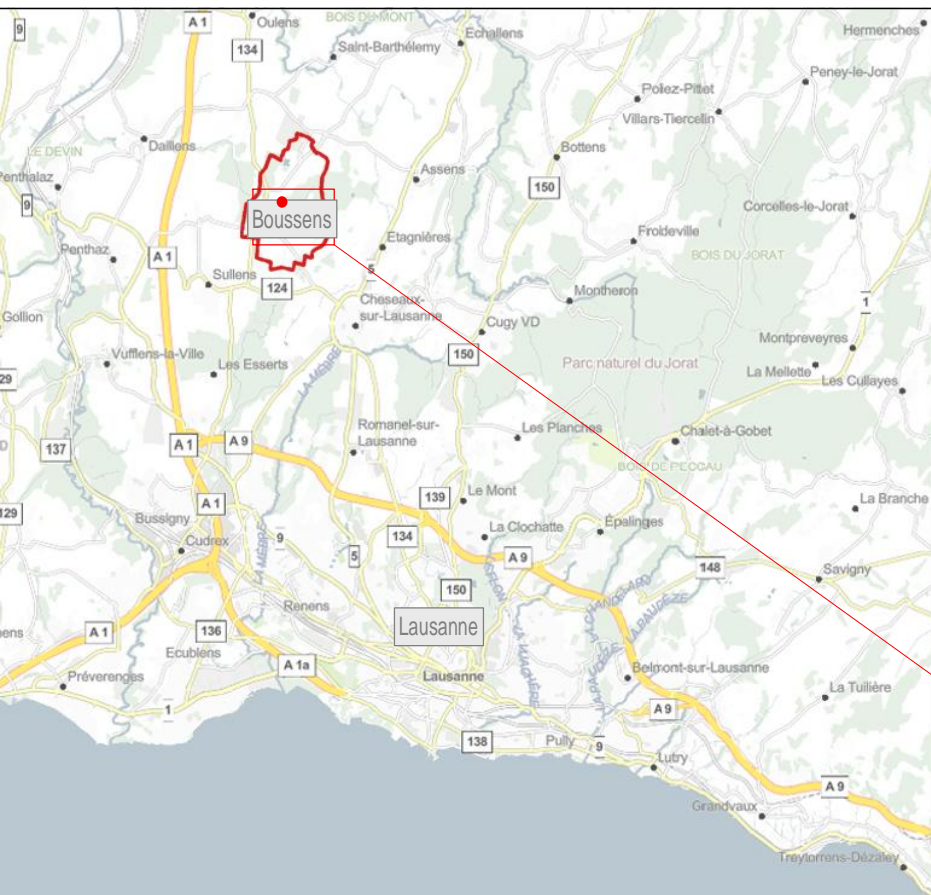






image non contractuelle

Luca Schnepf

079 286 81 53

www.villvert.ch

l.schnepf@villvert.ch

Xenia Daenzer

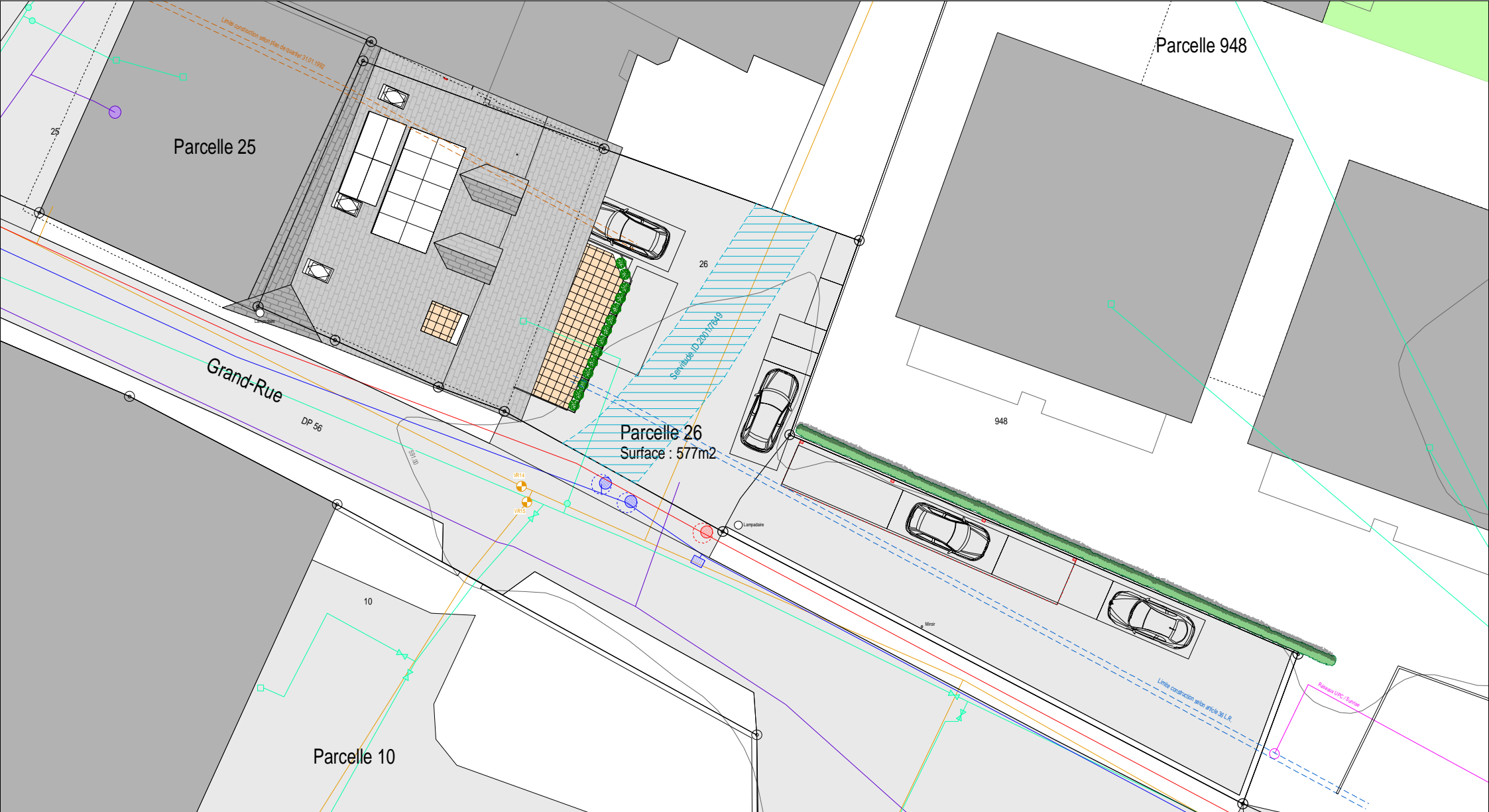
079 963 74 99

www.villvert.ch

x.daenzer@villvert.ch

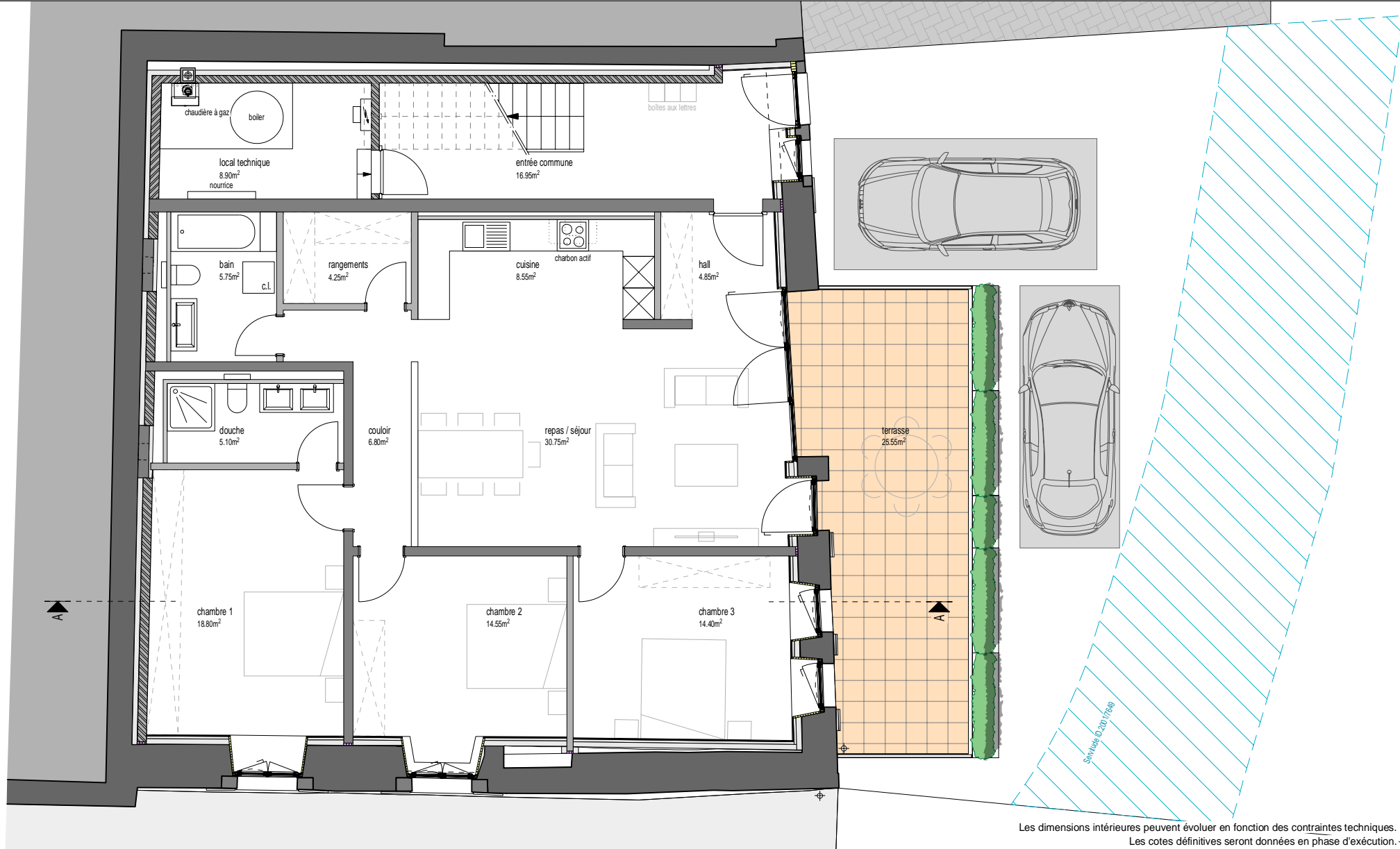
IMPLANTATION

Bâtiment villageois de 3 appartements
Boussens (VD)



REZ-DE-CHAUSSÉE - APPARTEMENT 1

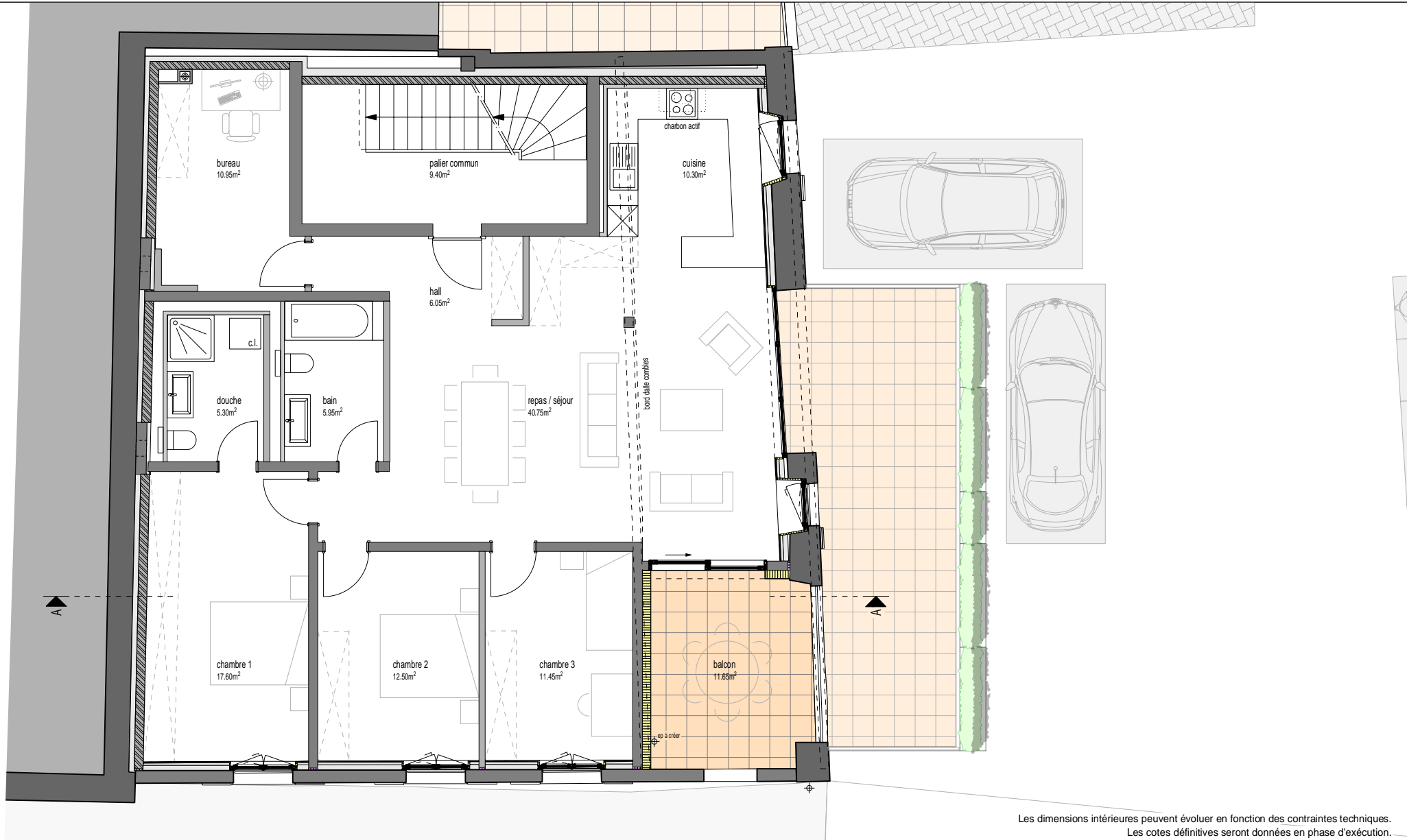
Bâtiment villageois de 3 appartements
Boussens (VD)



Les dimensions intérieures peuvent évoluer en fonction des contraintes techniques.
Les cotes définitives seront données en phase d'exécution.

ÉTAGE - APPARTEMENT 2

Bâtiment villageois de 3 appartements
Boussens (VD)

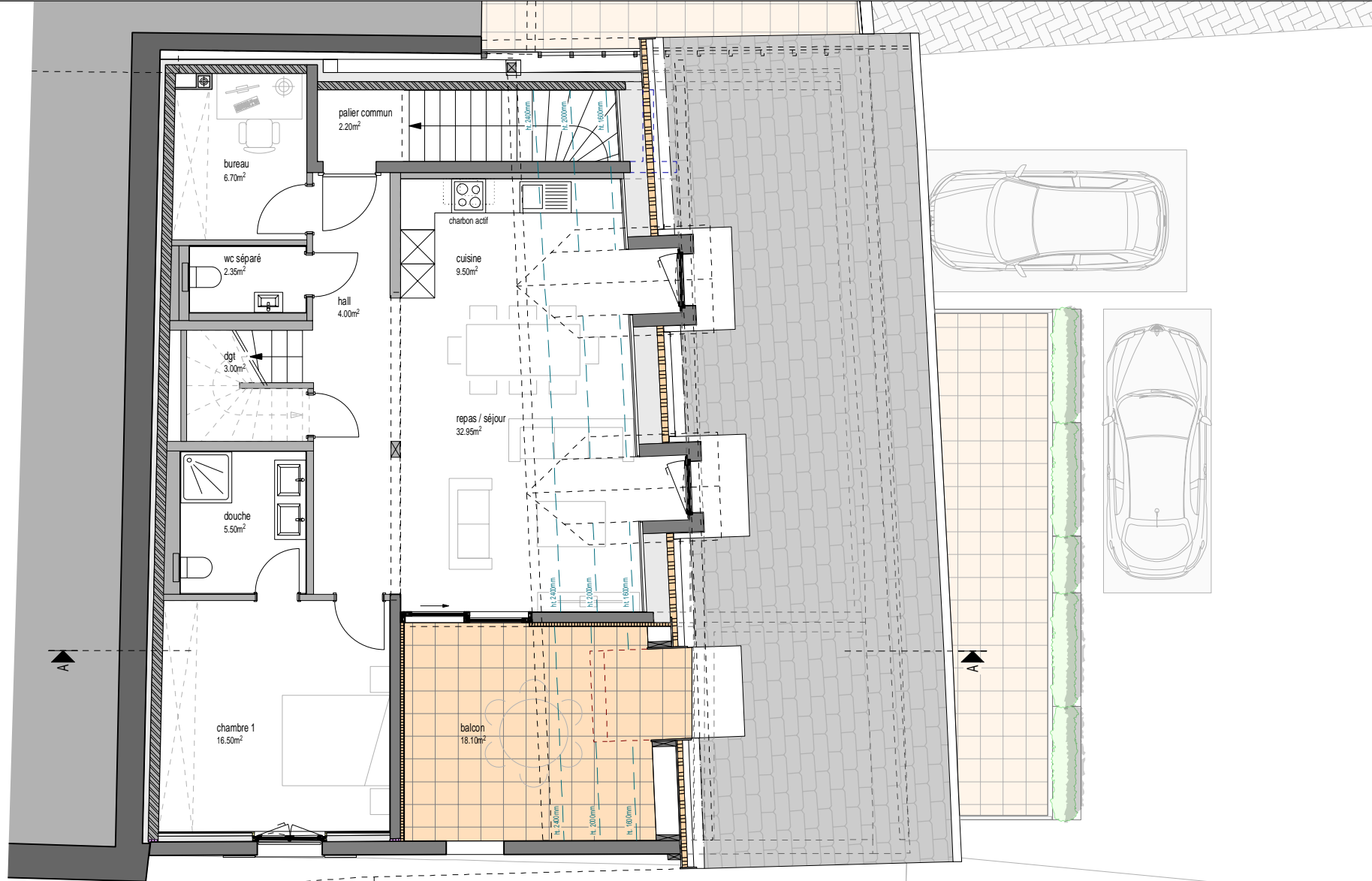


Les dimensions intérieures peuvent évoluer en fonction des contraintes techniques.
Les cotes définitives seront données en phase d'exécution.



ÉTAGE 2 - APPARTEMENT 3

Bâtiment villageois de 3 appartements
Boussens (VD)

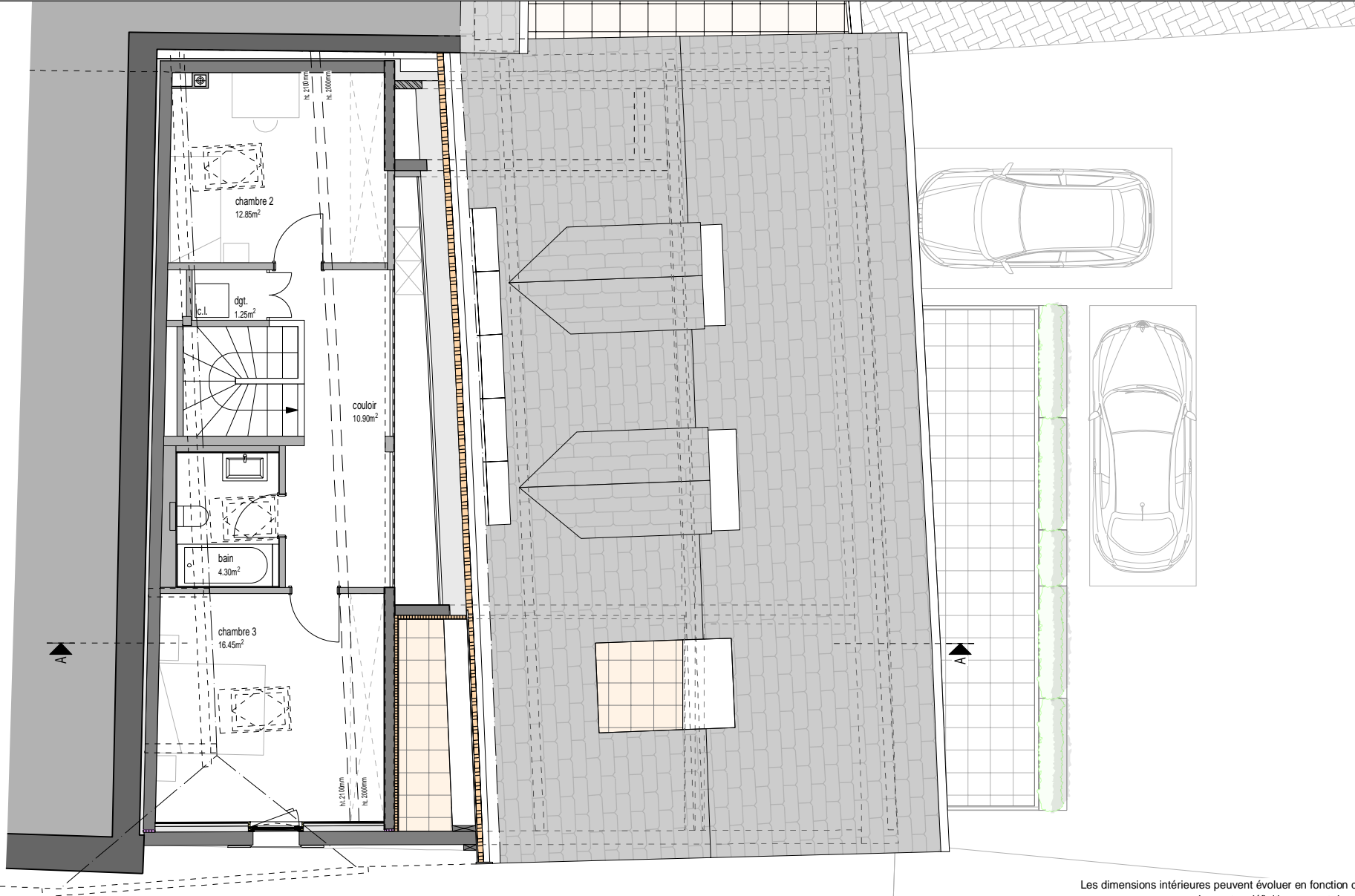


Les dimensions intérieures peuvent évoluer en fonction des contraintes techniques.
Les cotes définitives seront données en phase d'exécution.



COMBLES - APPARTEMENT 3

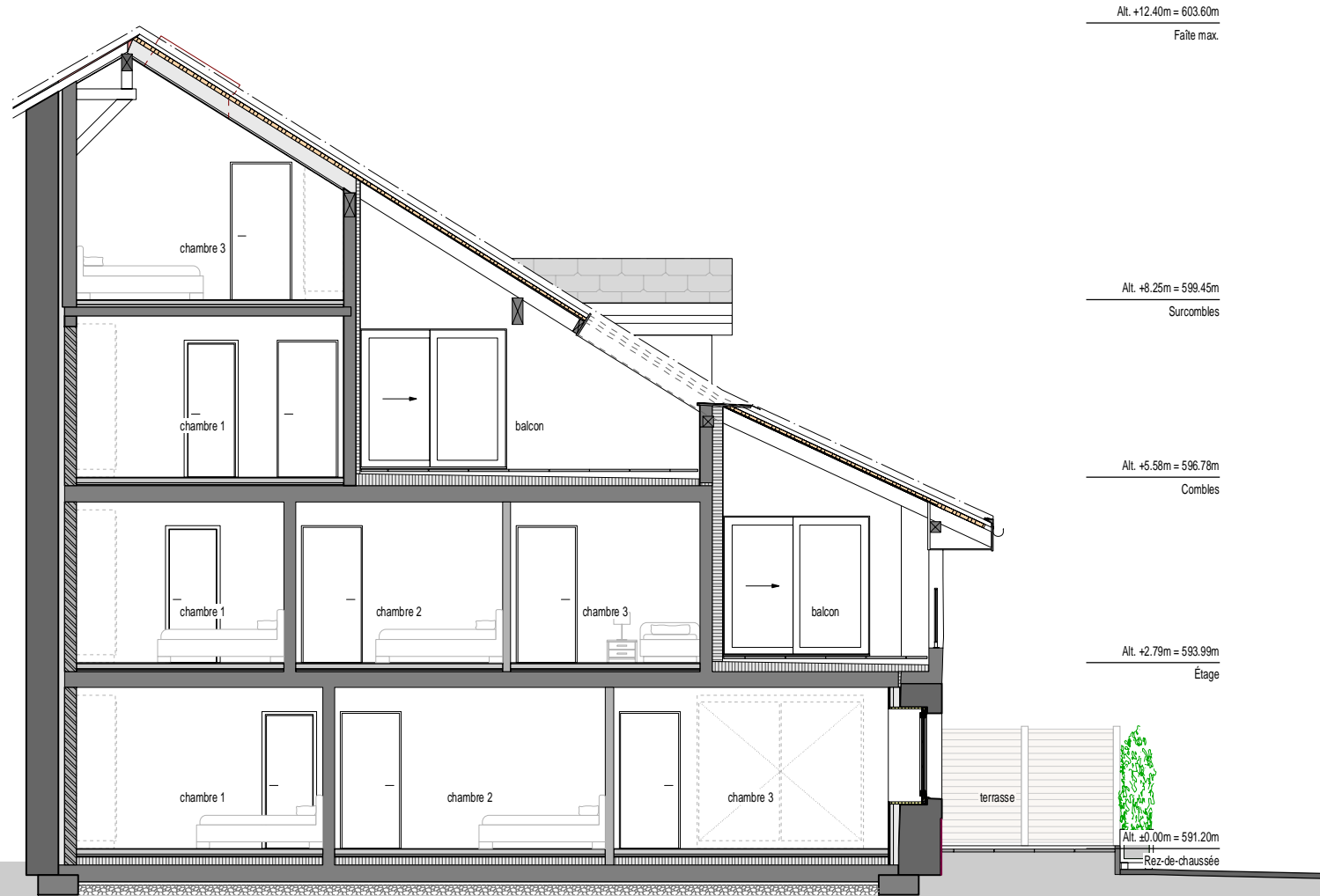
Bâtiment villageois de 3 appartements
Boussens (VD)



Les dimensions intérieures peuvent évoluer en fonction des contraintes techniques.
Les cotes définitives seront données en phase d'exécution.

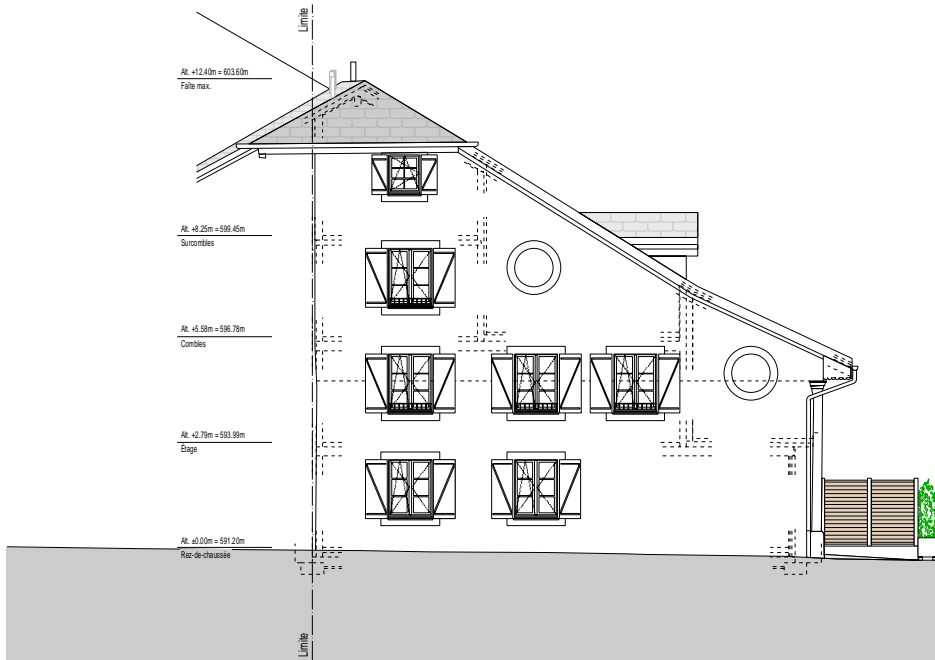
COUPE AA

Bâtiment villageois de 3 appartements
Boussens (VD)



Les dimensions intérieures peuvent évoluer en fonction des contraintes techniques.
Les cotes définitives seront données en phase d'exécution.

FAÇADE SUD



FAÇADE EST



Les dimensions intérieures peuvent évoluer en fonction des contraintes techniques.
Les cotes définitives seront données en phase d'exécution.