

Boussens (VD)

Grande Rue 21

Bâtiment villageois de 3 appartements

4.5 à 5.5 pièces



Situation

Grande Rue 21 - 1034 BousSENS

Villvert SA - Av. Haldimand 41 - 1401 Yverdon-les-Bains

Tél: 024 / 423.00.90

www.villvert.ch - support@villvert.ch



Bâtiment villageois de 3 appartements à BousSENS

Situation géographique :

La charmante commune de BousSENS se situe dans le district du Gros-de-Vaud, à moins de 20km du centre de Lausanne.
Etendue sur 3.15 km², dont plus des trois quarts en surface agricole, cette commune se situe à environ 600 mètres d'altitude.
BousSENS compte un peu plus de 1000 habitants et bénéficie d'une situation géographique idéale en étant proche de Lausanne et du LEB.

A proximité :

BousSENS possède des frontières communes avec Boley-Orjulaz, Etagnières, Cheseaux-sur-Lausanne, Sullens, Bournens et Bettens.
Elle se situe à quelques minutes du lac Léman et offre, grâce à sa position géographique, un environnement calme et un rapide accès au cœur de Lausanne.

Autres atouts :

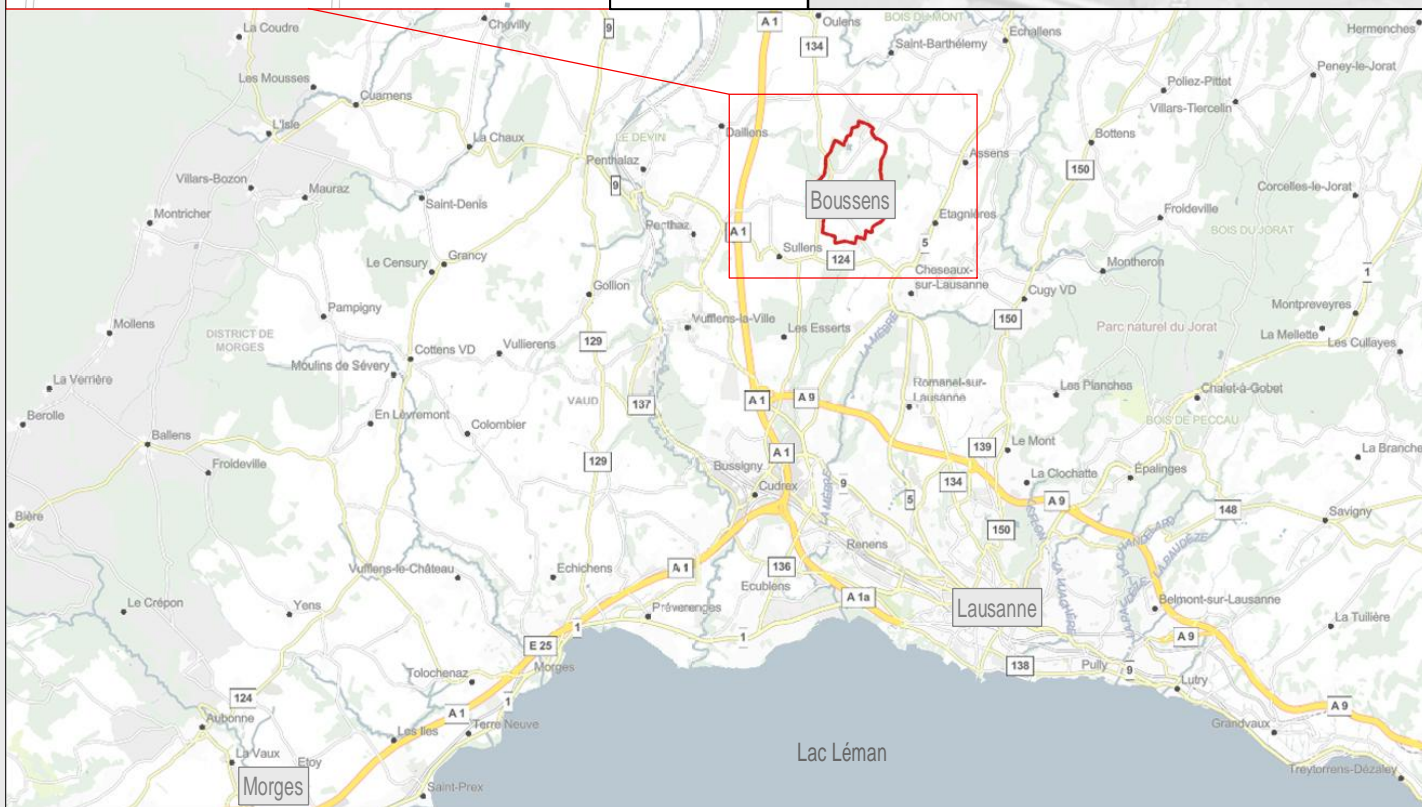
En pleine campagne et pourtant proche d'un arrêt du LEB, BousSENS possède un club de tennis, gymnastique, handball et de tir.

Les enfants seront accueillis en établissement primaire et secondaire dans les établissements de Cheseaux-sur-Lausanne.

Le taux d'imposition de la commune de BousSENS est de **0.675**



Accès :
COMMERCES 5 minutes en voiture
ECOLE 2 minutes à pied
CRECHE 5 minutes en voiture
PISCINE 10 minutes en voiture
CENTRE LAUSANNE 20 minutes en voiture
PLAGE DE VIDY 18 minutes en voiture



Présentation

Grande Rue 21 - 1034 Boussens

Villvert SA - Av. Haldimand 41 - 1401 Yverdon-les-Bains

Tél: 024 / 423.00.90

www.villvert.ch - support@villvert.ch



Bâtiment villageois de 3 appartements à Boussens

Vue appartement 1



Vue appartement 2



Implantation

Grande Rue 21 - 1034 Bouspens

Date: 30 Août 2022

1/250

Villvert SA - Av. Haldimand 41 - 1401 Yverdon-les-Bains

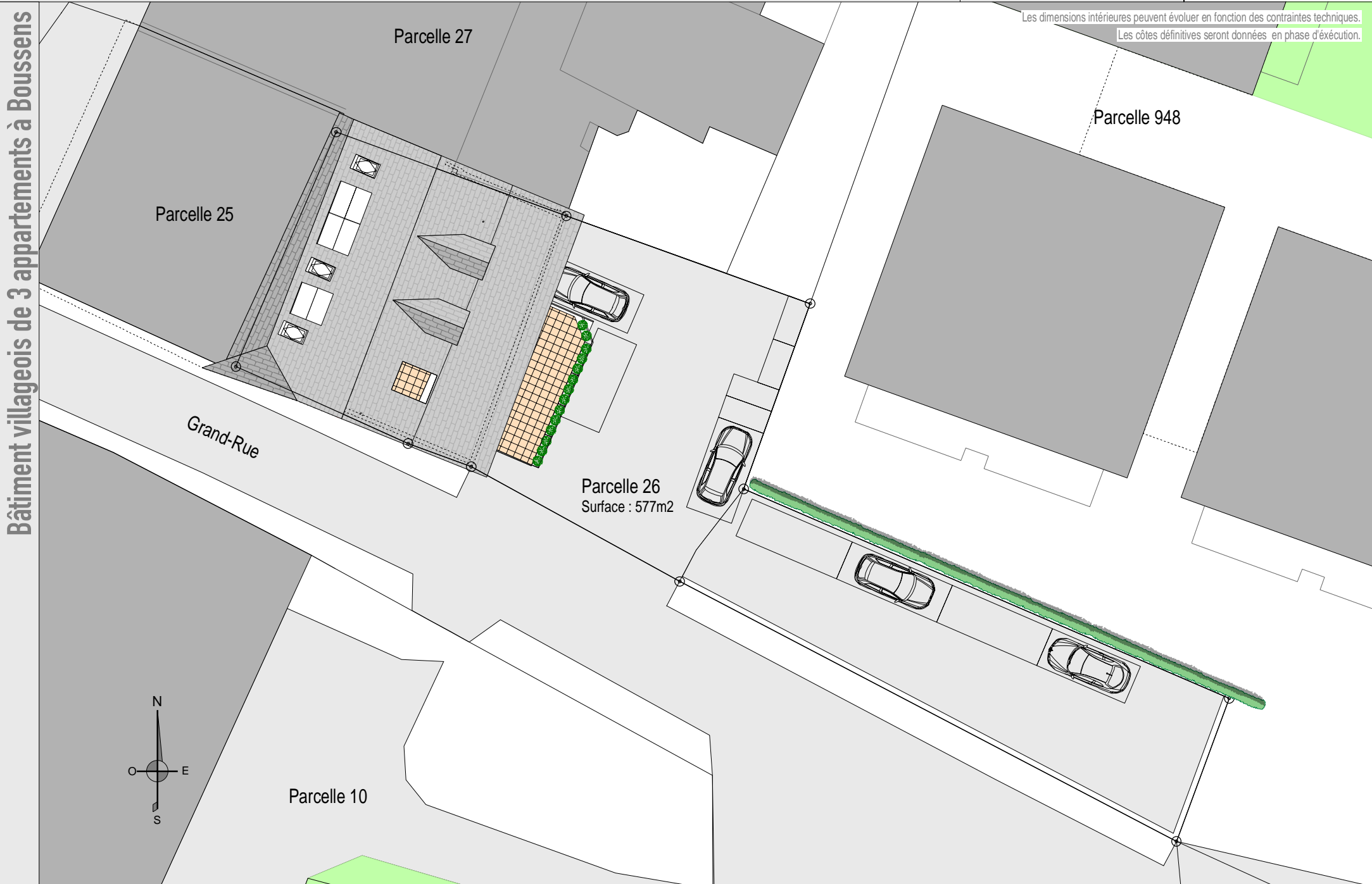
Tél: 024 / 423.00.90

www.villvert.ch - support@villvert.ch



Les dimensions intérieures peuvent évoluer en fonction des contraintes techniques.
Les côtes définitives seront données en phase d'exécution.

Bâtiment villageois de 3 appartements à Bouspens



Rez-de-chaussée - Appartement 1

Grande Rue 21 - 1034 Boussens

Date: 30 Août 2022

1/100

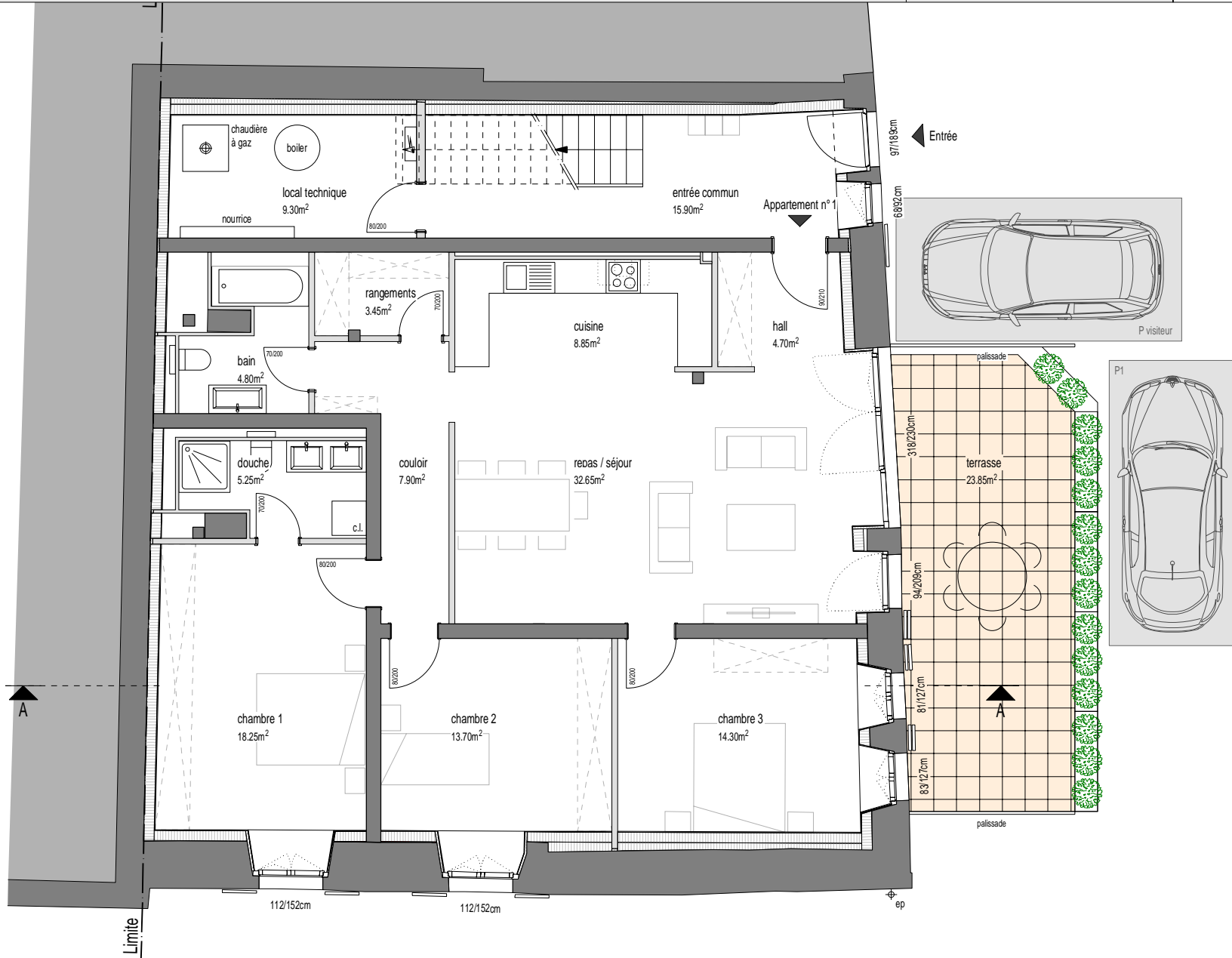
Villvert SA - Av. Haldimand 41 - 1401 Yverdon-les-Bains

Tél: 024 / 423.00.90

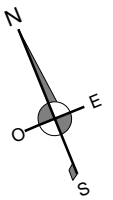
www.villvert.ch - support@villvert.ch



Bâtiment villageois de 3 appartements à Boussens



Les dimensions intérieures peuvent évoluer en fonction des contraintes techniques.
Les côtes définitives seront données en phase d'exécution.



1er Etage – Appartement 2

Grande Rue 21 – 1034 BousSENS

Date: 30 Août 2022

1/100

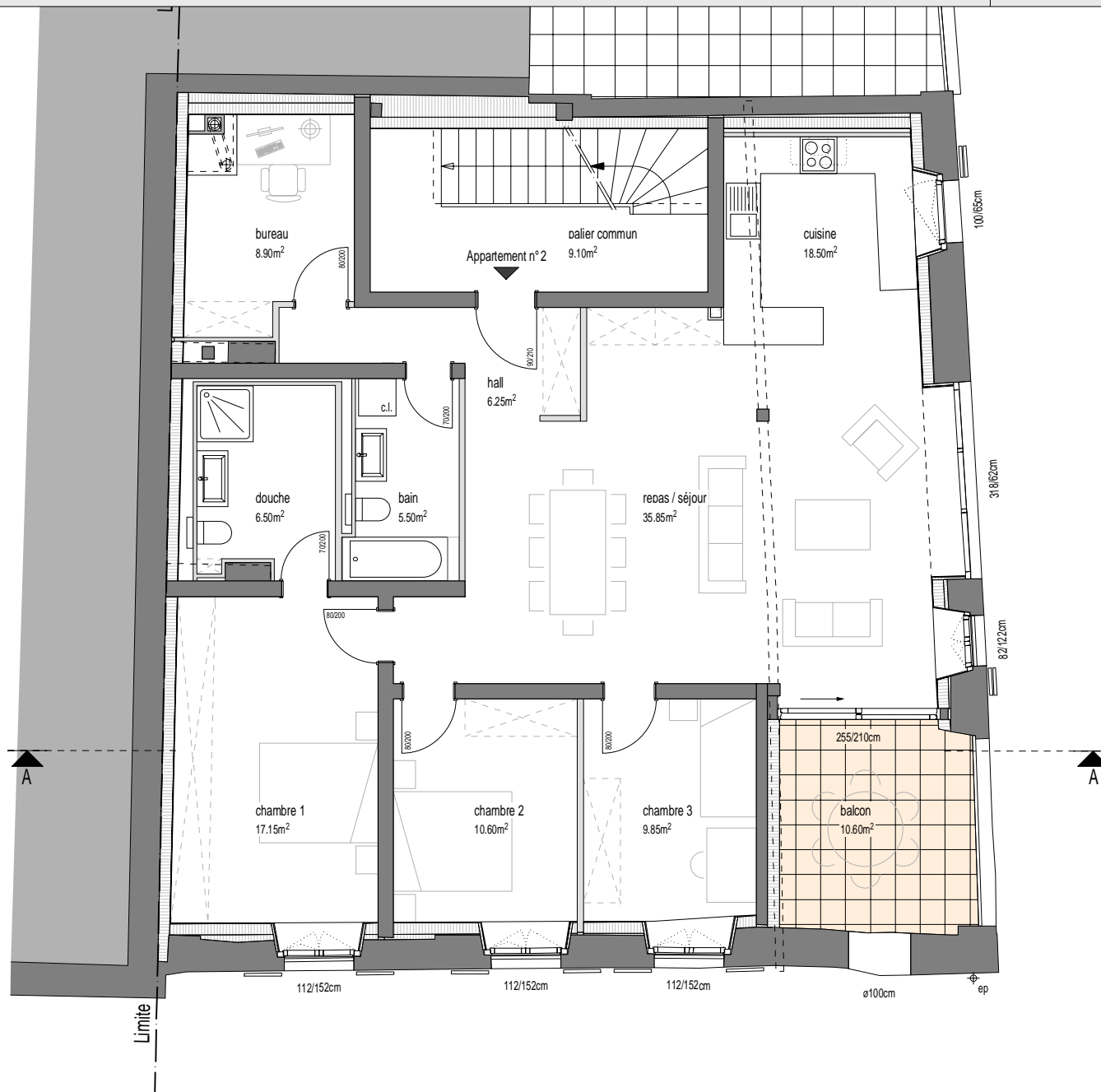
Villvert SA – Av. Haldimand 41 – 1401 Yverdon-les-Bains

Tél: 024 / 423.00.90

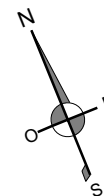
www.villvert.ch – support@villvert.ch



Bâtiment villageois de 3 appartements à BousSENS



Les dimensions intérieures peuvent évoluer en fonction des contraintes techniques.
Les côtes définitives seront données en phase d'exécution.



2ème Etage – Appartement 3

Grande Rue 21 – 1034 Bouspens

Date: 30 Août 2022

1/100

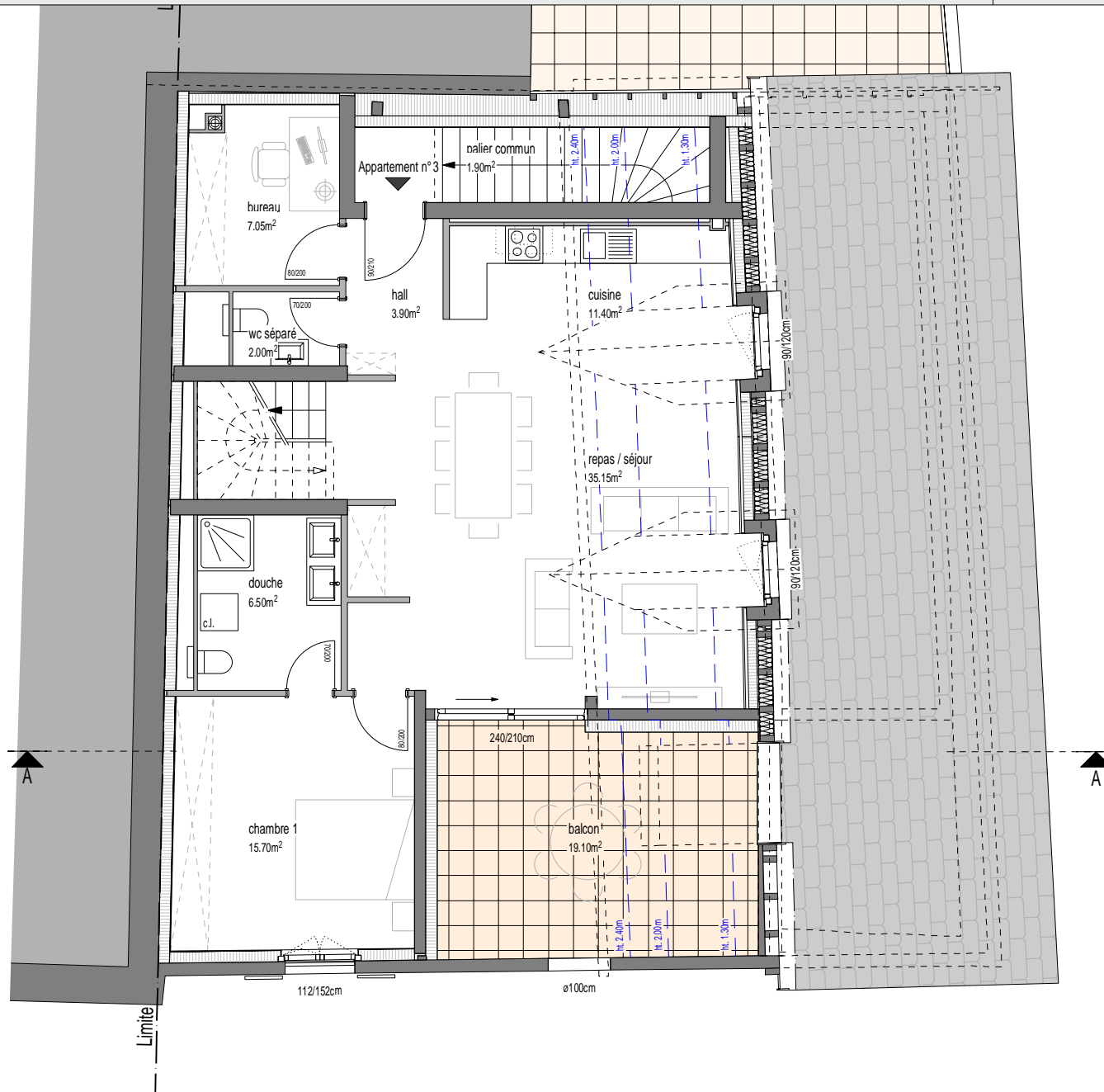
Villvert SA – Av. Haldimand 41 – 1401 Yverdon-les-Bains

Tél: 024 / 423.00.90

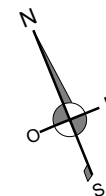
www.villvert.ch – support@villvert.ch



Bâtiment villageois de 3 appartements à Bouspens



Les dimensions intérieures peuvent évoluer en fonction des contraintes techniques.
Les côtes définitives seront données en phase d'exécution.



Sur-combles - Appartement 3

Grande Rue 21 - 1034 BousSENS

Date: 30 Août 2022

1/100

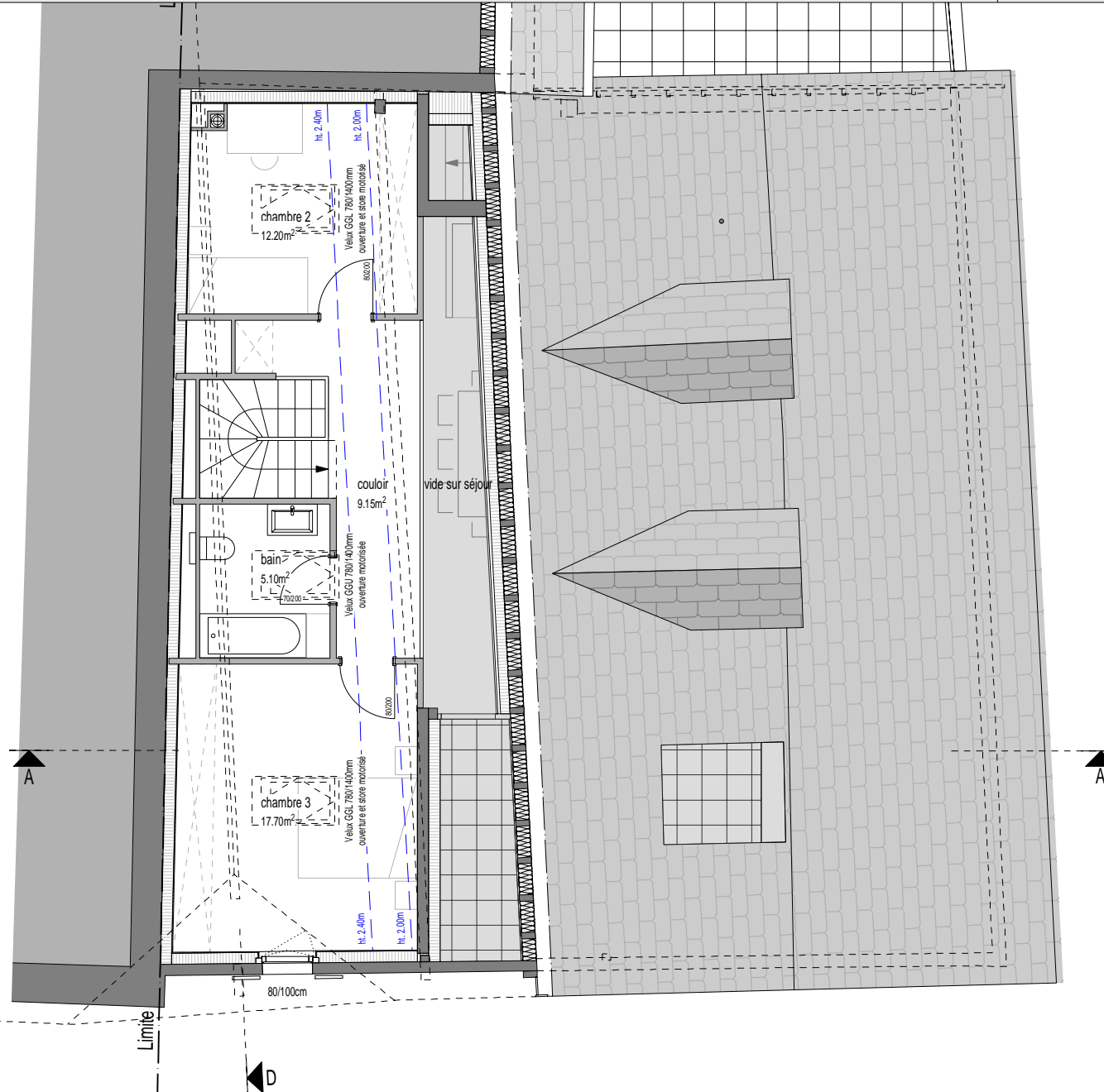
Villvert SA - Av. Haldimand 41 - 1401 Yverdon-les-Bains

Tél: 024 / 423.00.90

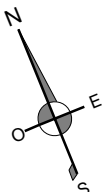
www.villvert.ch - support@villvert.ch



Bâtiment villageois de 3 appartements à BousSENS



Les dimensions intérieures peuvent évoluer en fonction des contraintes techniques.
Les côtes définitives seront données en phase d'exécution.



Coupe A-A

Grande Rue 21 - 1034 Boussens

Date: 30 Août 2022

1/100

Villvert SA - Av. Haldimand 41 - 1401 Yverdon-les-Bains

Tél: 024 / 423.00.90

www.villvert.ch - support@villvert.ch



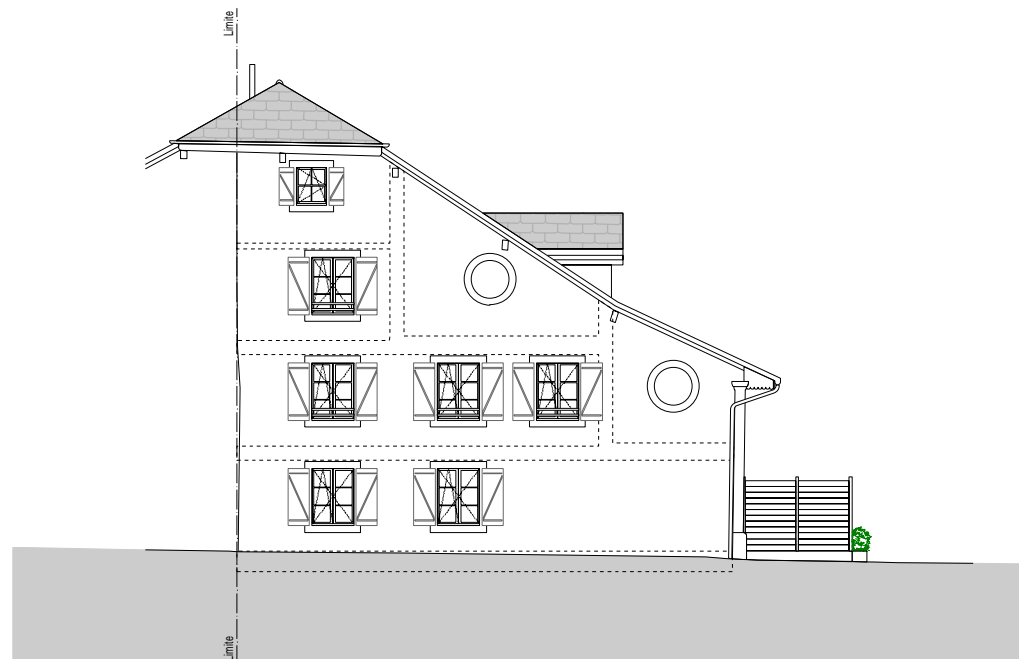
Bâtiment villageois de 3 appartements à Boussens



Les dimensions intérieures peuvent évoluer en fonction des contraintes techniques.
Les côtes définitives seront données en phase d'exécution.

Les dimensions intérieures peuvent évoluer en fonction des contraintes techniques.
Les côtes définitives seront données en phase d'exécution.

Façade Sud



Façade Est

