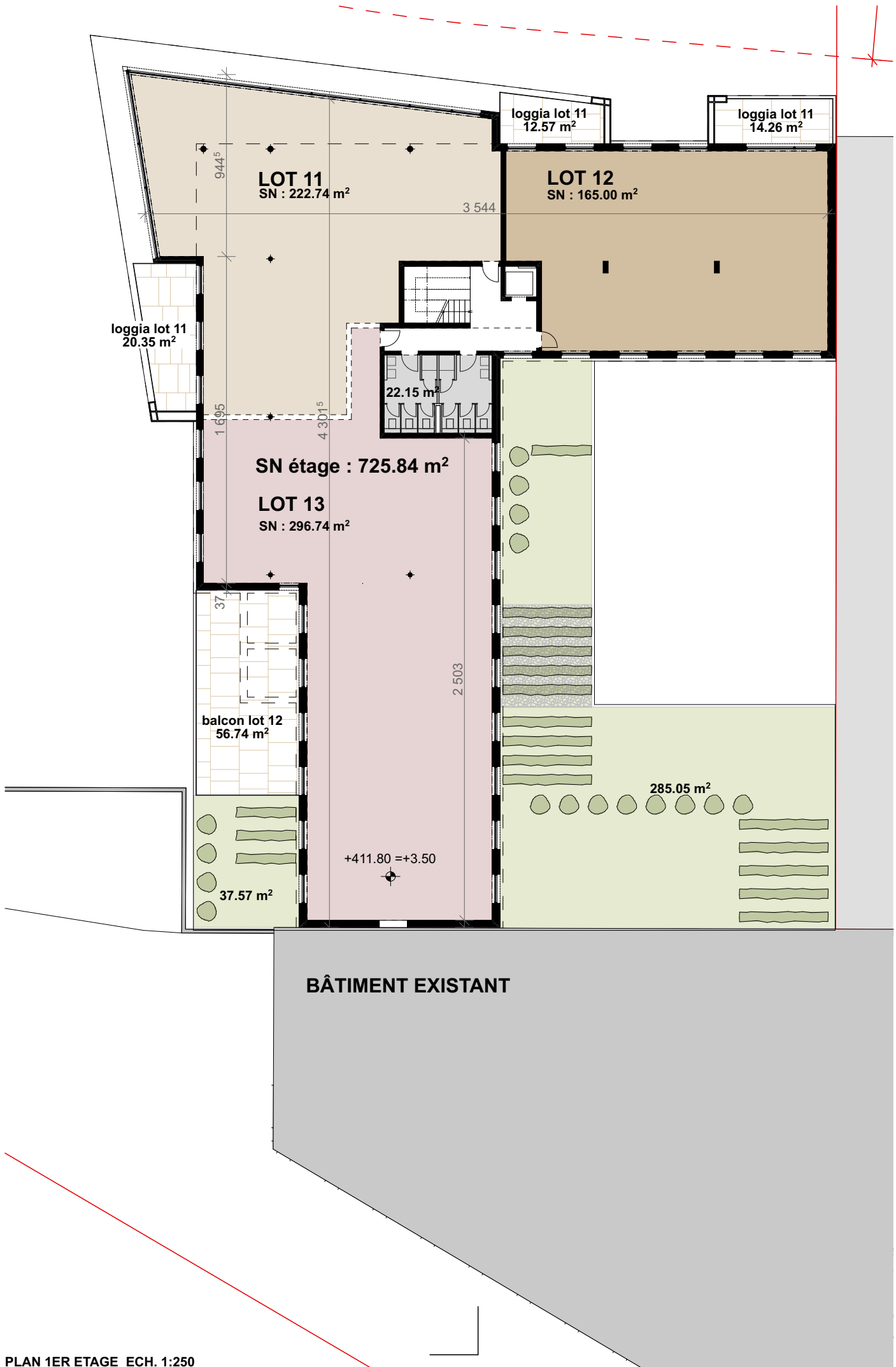


PULLY - le 21.05.21  
 DOSSIER DE PLANS  
 PROJET D'UN NOUVEAU BÂTIMENT SUR LA PARCELLE 2102 À BUSSIGNY

PLACES DE PARKING AUTORISÉES : 32 (dont 30 au sous-sol)+ 8 pour Visiteurs = 40  
 PLACES DE PARKING EN DEROGATION: 10 au rez-de-chaussée  
**TOTAL PLACES DE PARKING DANS PROJET D'ENQUÊTE : 50**

PLAN REZ DE CHAUSSEE ECH. 1:250



PLAN 1ER ETAGE ECH. 1:250

