

Bussy - (FR)

Route de la Rochette

Immeuble d'habitation de 4 appartements



Situation

Route de la Rochette – Parcelle n° 603 – Surface 1231m²

Accès

Villvert SA – Av. Haldimand 41 – 1401 Yverdon-les-Bains

Tél: 024 / 423.00.90 – Fax: 024 / 426.45.08 – www.villvert.ch



Construction d'un Immeuble d'habitation de 4 appartements

Le village de Bussy se situe à une altitude de 470m et compte un peu moins de 500 habitants. Cette commune du canton de Fribourg, se situe dans le district de la Broye vient de fusionner avec celle d'Estavayer-le-Lac et 5 autres communes totalisant près de 10 000 habitants. Elle se situe à proximité de la sortie Payerne de l'autoroute A1 ce qui permet de se rendre à Yverdon-les-Bains en 20 minutes, à Berne en 30 minutes et à Lausanne en 40 minutes. Pour l'accueil des enfants, le village fait partie du cercle scolaire qui regroupe les communes de Bussy, Morens et Rueyres. Pour les études secondaires, les élèves seront accueillis au cycle d'orientation d'Estavayer.

La parcelle est située sur les hauteurs du village de Bussy, et offre une vue dégagée sur la campagne avoisinante.

Le taux d'imposition de la commune de Bussy est de 0.84



Présentation

Route de la Rochette – Parcelle n° 603 – Surface 1231m²

Villvert SA – Av. Haldimand 41 – 1401 Yverdon-les-Bains

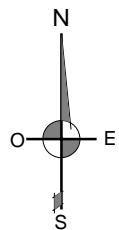
Tél: 024 / 423.00.90 – Fax: 024 / 426.45.08 – www.villvert.ch



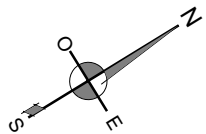
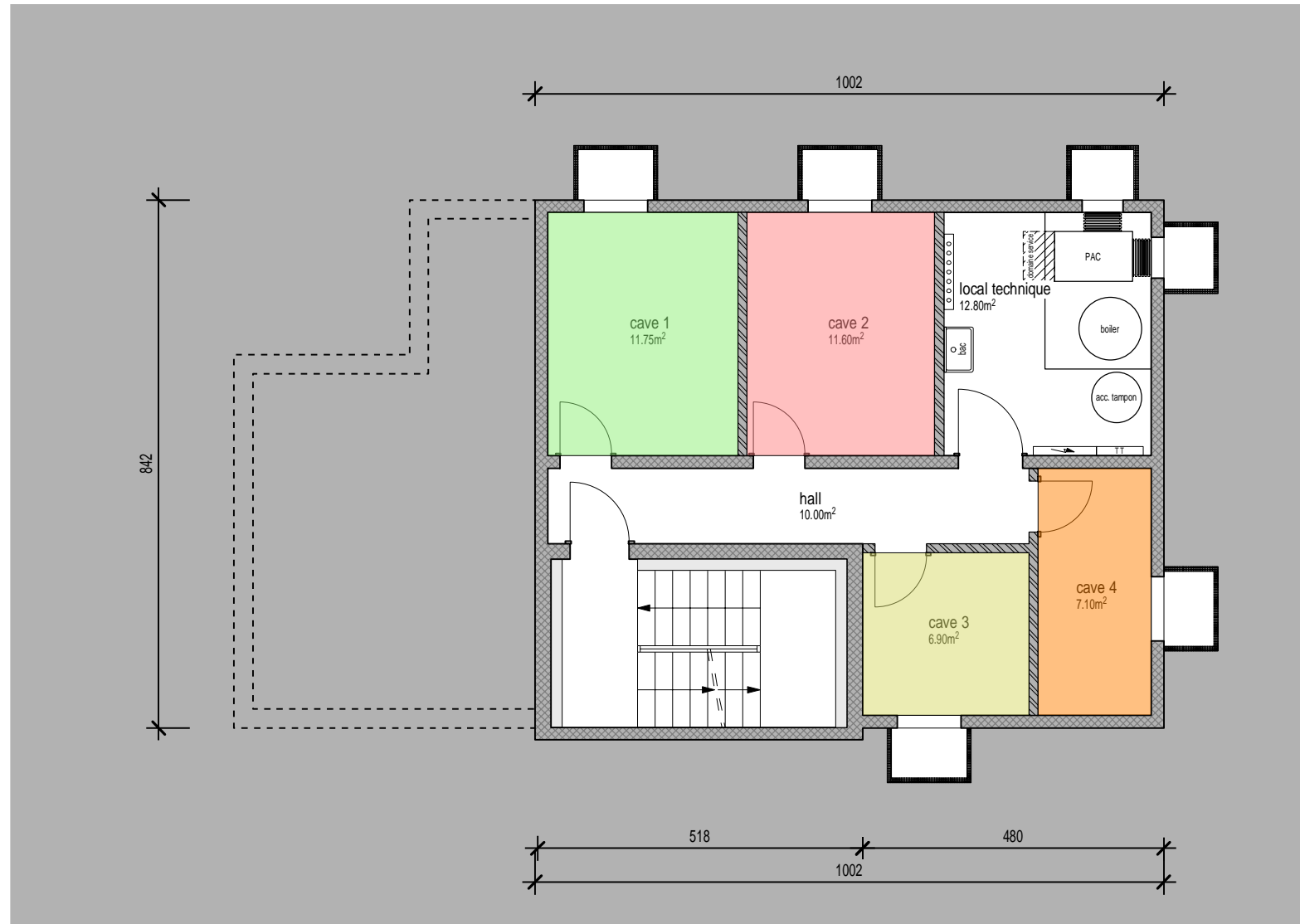
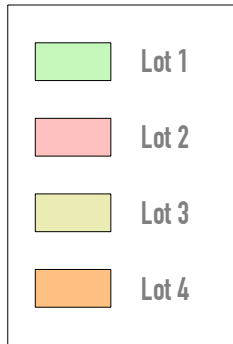
Construction d'un Immeuble d'habitation de 4 appartements



Construction d'un Immeuble d'habitation de 4 appartements



Construction d'un Immeuble d'habitation de 4 appartements



Construction d'un Immeuble d'habitation de 4 appartements

Lot 1 :

Surface brute :

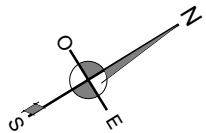
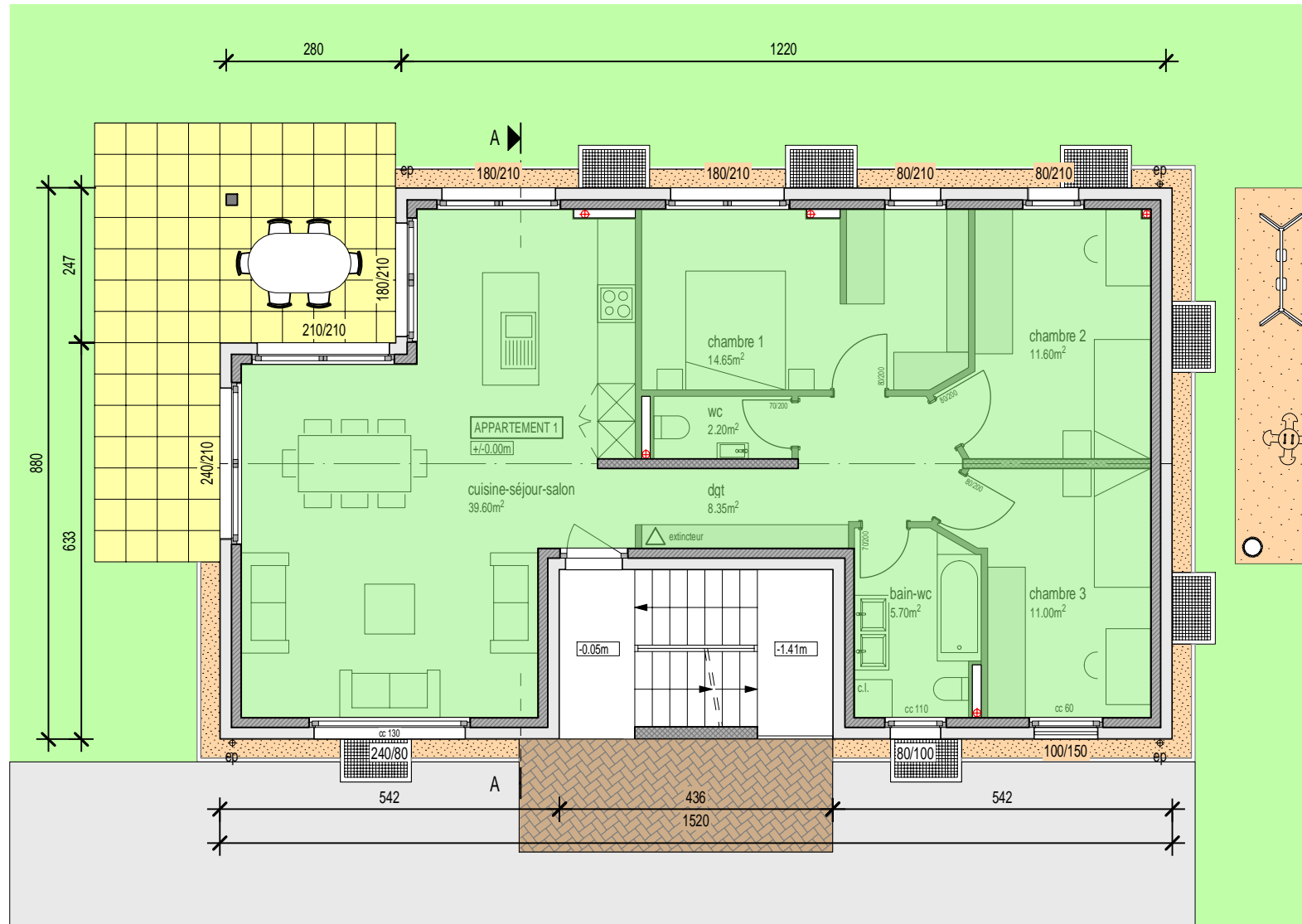
Rez : 97.00m²

Cave : 11.75m²

Terrasse : 23.80m²

Jardin,

Places de parc



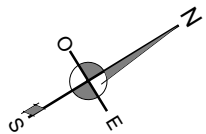
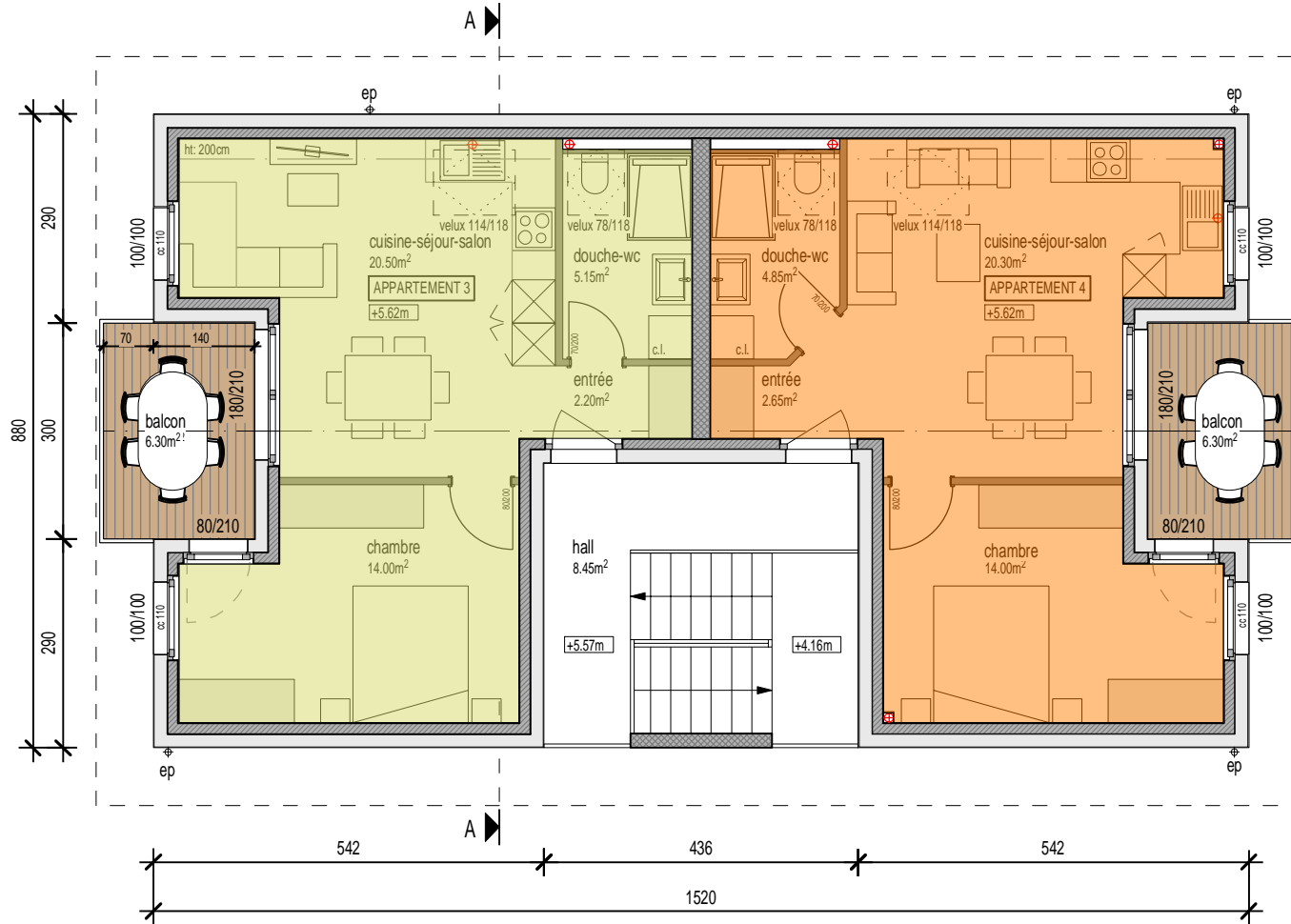
Construction d'un Immeuble d'habitation de 4 appartements

Lot 3 :

Surface brute :
 Rez : 43.60m²
 Cave : 6.90m²
 Balcon : 6.30m²
 Places de parc

Lot 4 :

Surface brute :
 Rez : 43.60m²
 Cave : 7.10m²
 Balcon : 6.30m²
 Places de parc



Coupe AA

Route de la Rochette - Parcelle n° 603 - Surface 1231m²

1/100

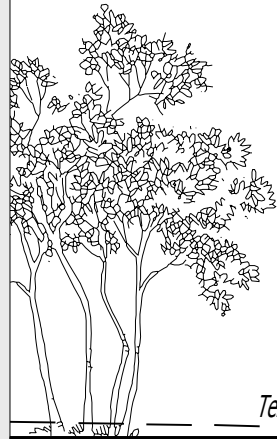
Date: le 24 février 2020

Villvert SA - Av. Haldimand 41 - 1401 Yverdon-les-Bains

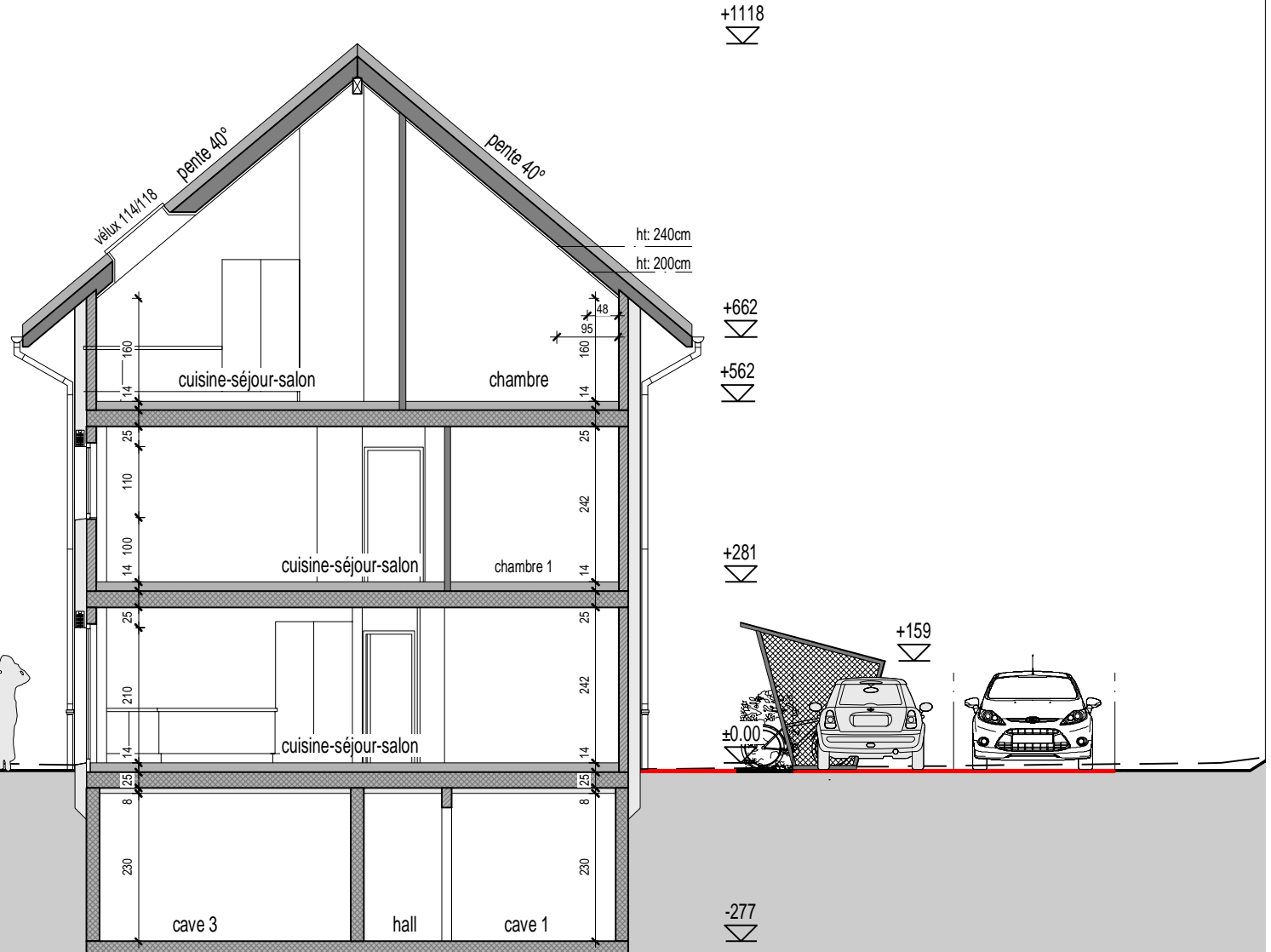
Tél: 024 / 423.00.90 - Fax: 024 / 426.45.08 - www.villvert.ch



Construction d'un Immeuble d'habitation de 4 appartements



Terrain naturel



FF rez: +/- 0.00
= alt. 488.50m

Façades

Route de la Rochette - Parcelle n° 603 - Surface 1231m²

1/200

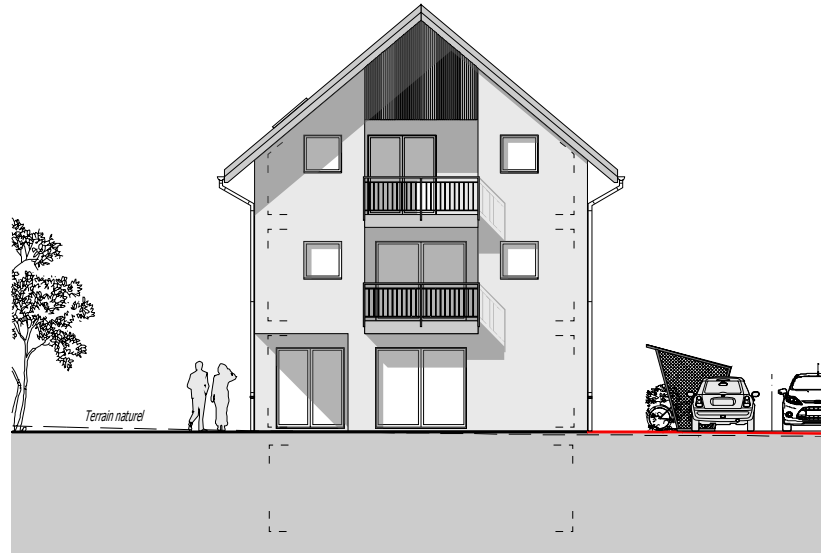
Date: le 24 février 2020

Villvert SA - Av. Haldimand 41 - 1401 Yverdon-les-Bains

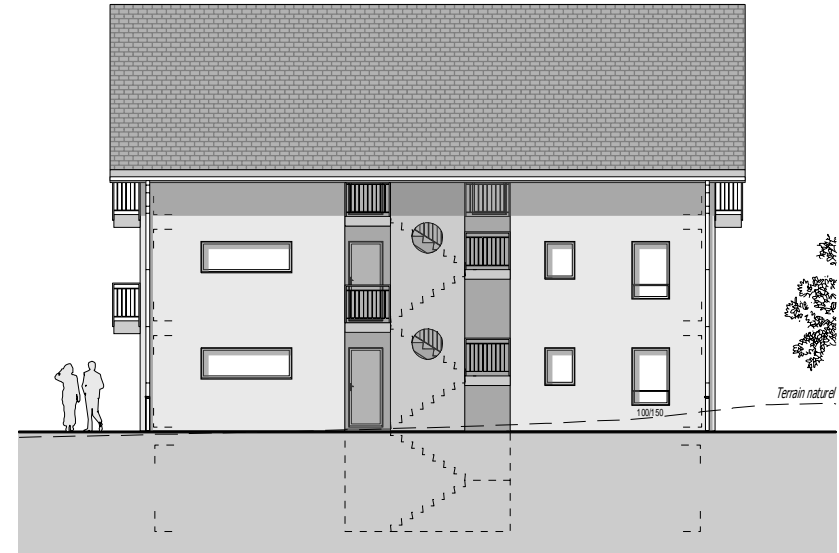
Tél: 024 / 423.00.90 - Fax: 024 / 426.45.08 - www.villvert.ch



Construction d'un Immeuble d'habitation de 4 appartements



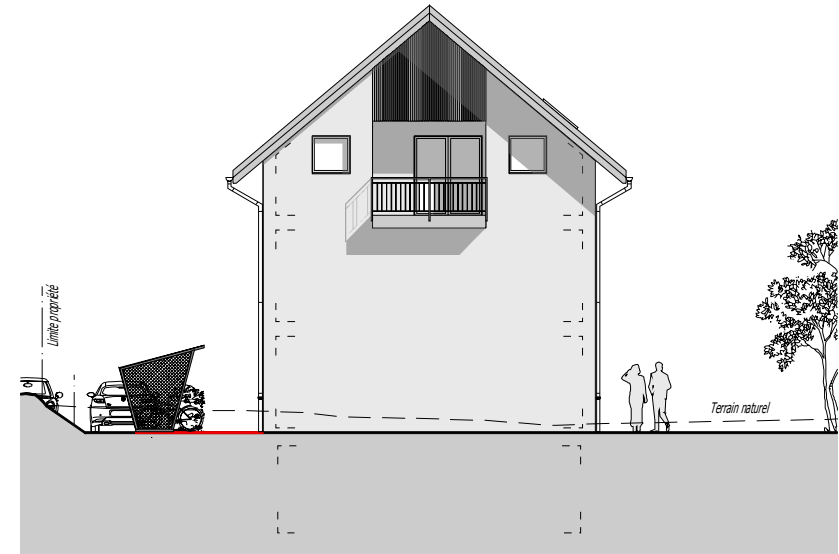
Façade Sud-Ouest



Façade Nord-Ouest



Façade Sud-Est



Façade Nord-Est