

# Les Cullayes (VD)

Route de Servion 12

## 4 x 2 villas jumelles

5.5 pièces



# Situation

Route de Servion 12 - Parcelles n° 2170 et 2172

Villvert SA - Av. Haldimand 41 - 1401 Yverdon-les-Bains

Tél: 024 / 423.00.90

www.villvert.ch - support@villvert.ch



Construction de 4x2 villas jumelles aux Cullayes

## Situation géographique :

La charmante commune des Cullayes se situe dans le district de Lavaux-Oron, à 20 minutes du centre de Lausanne.

Etendue sur un peu plus de 2 km<sup>2</sup>, dont les trois quarts en surface agricole, cette commune se situe à environ 820 mètres d'altitude. Les Cullayes comptent un peu plus de 670 habitants et bénéficie d'une situation géographique idéale en étant proche de la route de Berne.

## A proximité :

Les Cullayes possède des frontières communes avec Servion, Savigny, Montpreveyres, Forel (Lavaux) et Jorat-Mézières. Elle se situe à quelques pas du Zoo de Servion, grâce à sa position géographique, elle offre un rapide accès au coeur de Lausanne.

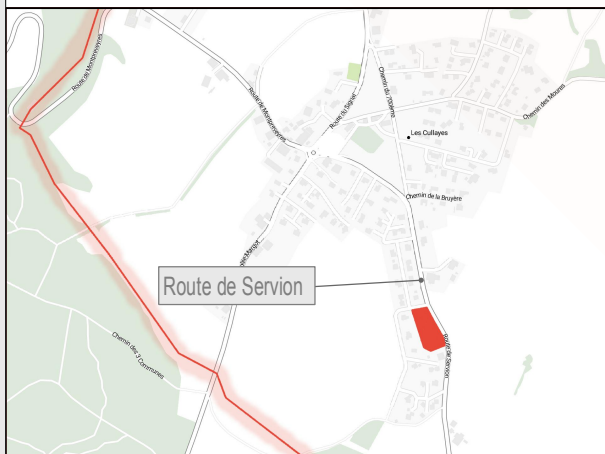
## Autres atouts :

En pleine nature et à quelques pas de Servion et de ses nombreux commerces.

Les Cullayes font partie du groupement scolaire de Mézières, avec une liaison en bus, ou à 4 minutes en voiture.

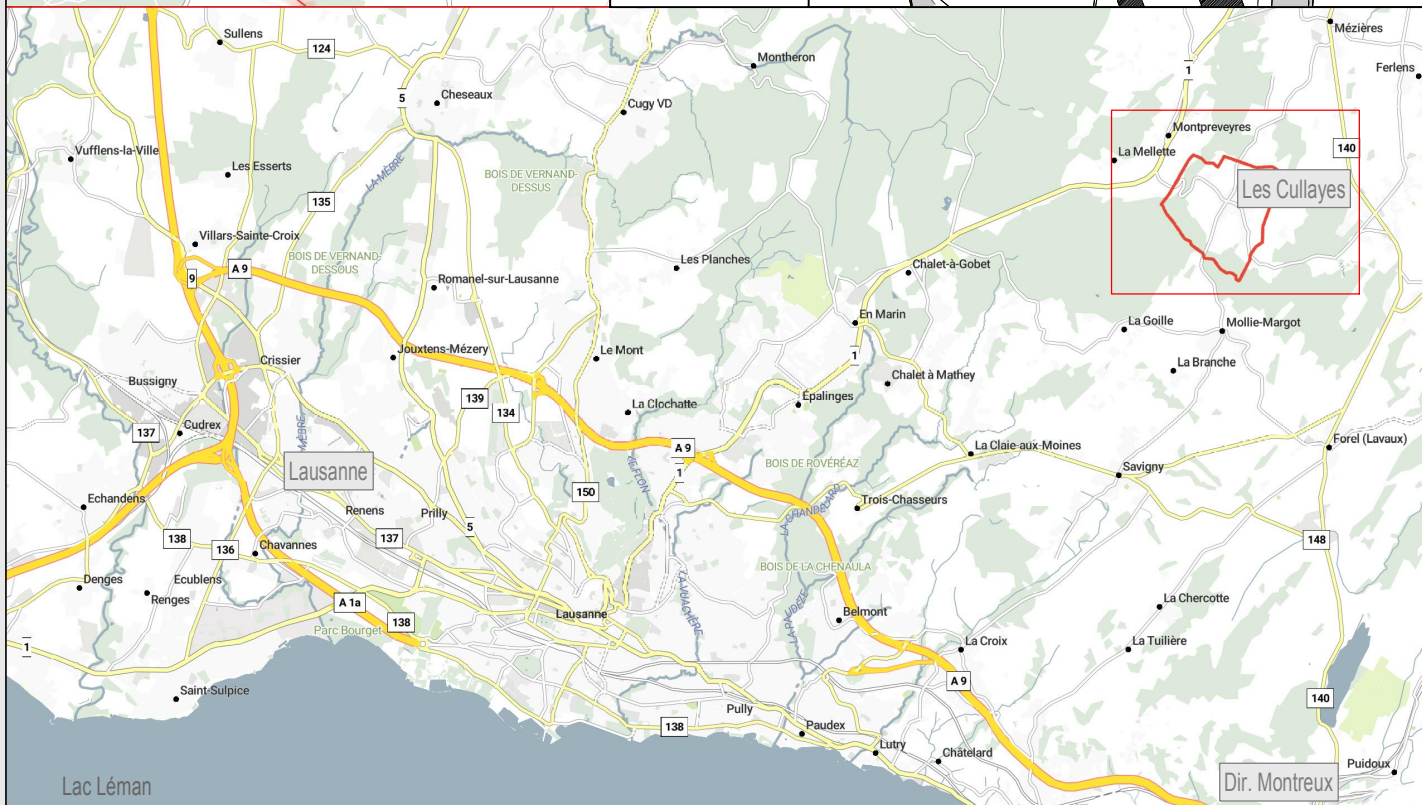
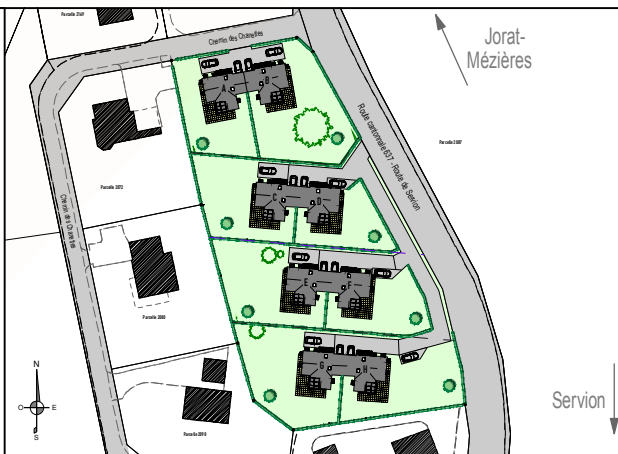
La présence du musée Piero Mazzi sur la commune permet aux amateurs d'art de voyager dans son univers.

Le taux d'imposition de la commune des **Cullayes** est de **0.75**



### Accès :

- ROUTE DE BERNE  
3 minutes en voiture
- SERVION  
3 minutes en voiture
- LAUSANNE  
22 minutes en voiture
- ECOLE / CRECHE  
4 minutes en voiture
- COMMERCES  
5 minutes en voiture
- LAC LEMAN  
20 minutes en voiture



# Présentation

Route de Servion 12 - Parcelles n° 2170 et 2172

Villvert SA - Av. Haldimand 41 - 1401 Yverdon-les-Bains

Tél: 024 / 423.00.90

[www.villvert.ch](http://www.villvert.ch) - [support@villvert.ch](mailto:support@villvert.ch)



Construction de 4x2 villas jumelles aux Cullayes



# Présentation

Route de Servion 12 - Parcelles n° 2170 et 2172

Villvert SA - Av. Haldimand 41 - 1401 Yverdon-les-Bains

Tél: 024 / 423.00.90

[www.villvert.ch](http://www.villvert.ch) - [support@villvert.ch](mailto:support@villvert.ch)



Construction de 4x2 villas jumelles aux Cullayes



image non contractuelle

Contact  
L. Schnepf  
079 286 81 53  
[www.villvert.ch](http://www.villvert.ch)  
[Support@villvert.ch](mailto:Support@villvert.ch)

Contact  
C. Fellay  
079 963 74 99  
[www.villvert.ch](http://www.villvert.ch)  
[Support@villvert.ch](mailto:Support@villvert.ch)

Les dimensions intérieures peuvent évoluer en fonction des contraintes techniques.  
Les côtes définitives seront données en phase d'exécution.

Villvert SA - Av. Haldimand 41 - 1401 Yverdon-les-Bains - 024/ 423 00 90 - [support@villvert.ch](mailto:support@villvert.ch) - [www.villvert.ch](http://www.villvert.ch)

# Implantation

Route de Servion 12 - Parcelles n° 2170 et 2172

Date: 24 Mars 2022

1/750

Villvert SA - Av. Haldimand 41 - 1401 Yverdon-les-Bains

Tél: 024 / 423.00.90

[www.villvert.ch](http://www.villvert.ch) - [support@villvert.ch](mailto:support@villvert.ch)



Construction de 4x2 villas jumelles aux Cullayes



Sous-sol complet - Niveau 12ème

## Villa A



Surface verte : 310.00m<sup>2</sup>  
 Surface terrasse : 35.10m<sup>2</sup>  
 Surface villa (emprise au sol) : 87.90m<sup>2</sup>  
 Accès (dont 1 place de parc) : 56.65m<sup>2</sup>

## Villa B



Surface verte : 554.00m<sup>2</sup>  
 Surface terrasse : 35.10m<sup>2</sup>  
 Surface villa (emprise au sol) : 87.90m<sup>2</sup>  
 Accès (dont 1 place de parc) : 56.65m<sup>2</sup>

## Villa C



Surface verte : 389.05m<sup>2</sup>  
 Surface terrasse : 35.10m<sup>2</sup>  
 Surface villa (emprise au sol) : 87.90m<sup>2</sup>  
 Accès (dont 1 place de parc) : 71.60m<sup>2</sup>

## Villa D



Surface verte : 258.00m<sup>2</sup>  
 Surface terrasse : 35.10m<sup>2</sup>  
 Surface villa (emprise au sol) : 87.90m<sup>2</sup>  
 Accès (dont 1 place de parc) : 71.60m<sup>2</sup>

## Villa E



Surface verte : 446.15m<sup>2</sup>  
 Surface terrasse : 35.10m<sup>2</sup>  
 Surface villa (emprise au sol) : 87.90m<sup>2</sup>  
 Accès (dont 1 place de parc) : 77.40m<sup>2</sup>

## Villa F



Surface verte : 309.70m<sup>2</sup>  
 Surface terrasse : 35.10m<sup>2</sup>  
 Surface villa (emprise au sol) : 87.90m<sup>2</sup>  
 Accès (dont 1 place de parc) : 77.40m<sup>2</sup>

## Villa G

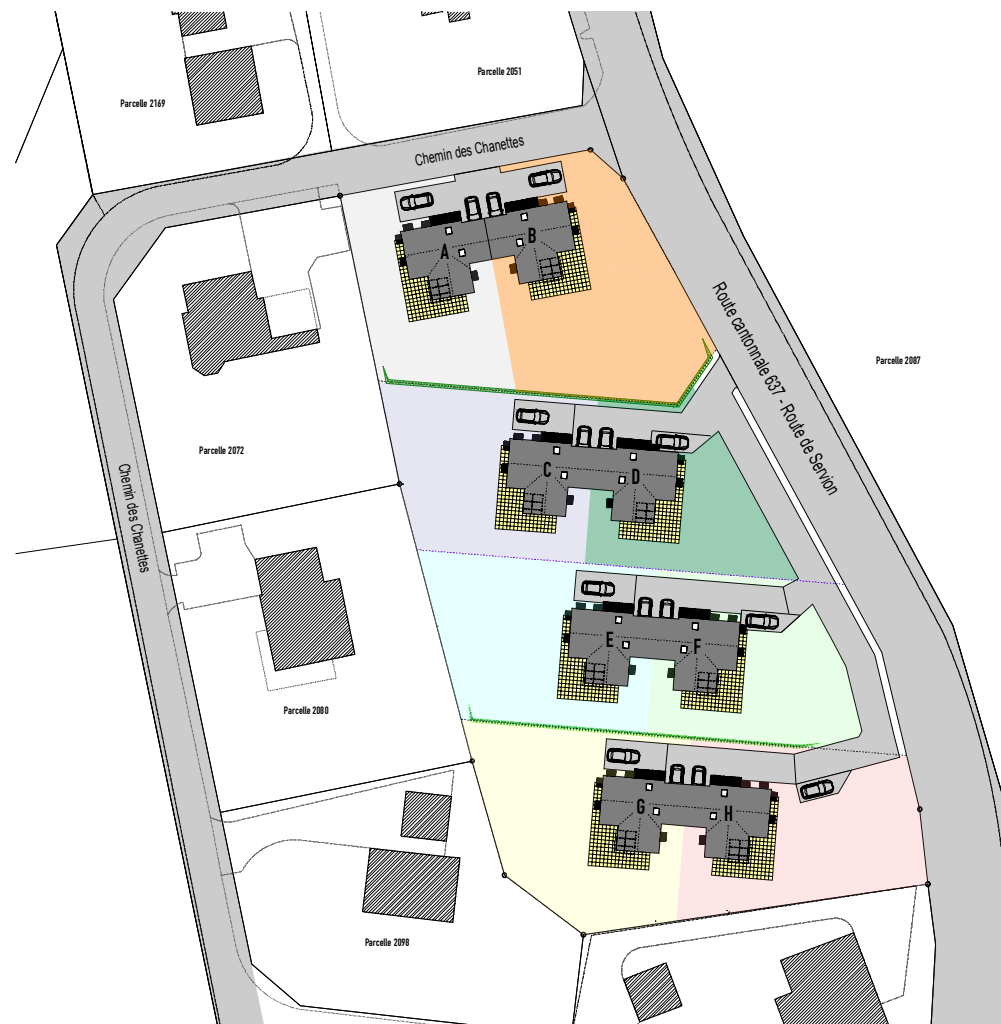


Surface verte : 470.20m<sup>2</sup>  
 Surface terrasse : 35.10m<sup>2</sup>  
 Surface villa (emprise au sol) : 87.90m<sup>2</sup>  
 Accès (dont 1 place de parc) : 83.40m<sup>2</sup>

## Villa H



Surface verte : 403.60m<sup>2</sup>  
 Surface terrasse : 35.10m<sup>2</sup>  
 Surface villa (emprise au sol) : 87.90m<sup>2</sup>  
 Accès (dont 1 place de parc) : 83.40m<sup>2</sup>



# Sous-sol - Villas jumelles

Route de Servion 12 - Parcelles n° 2170 et 2172

Date: 24 Mars 2022

Villvert SA - Av. Haldimand 41 - 1401 Yverdon-les-Bains

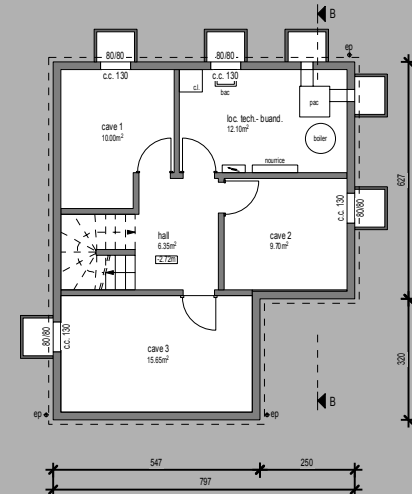
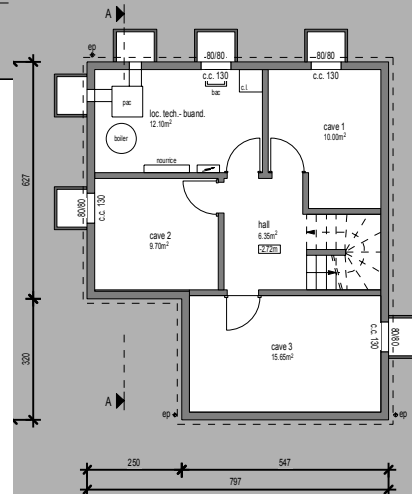
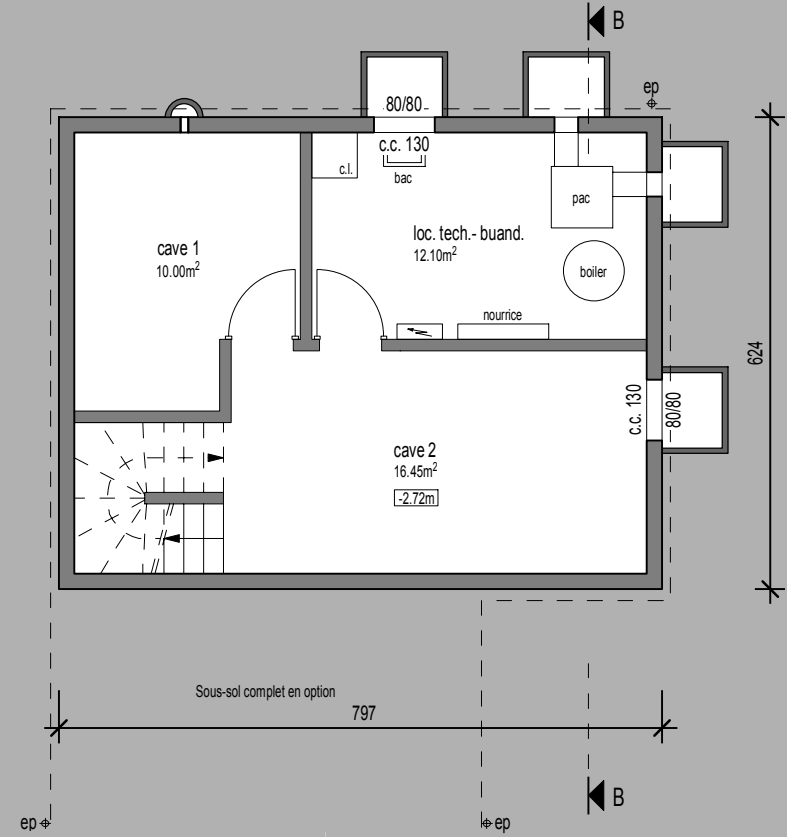
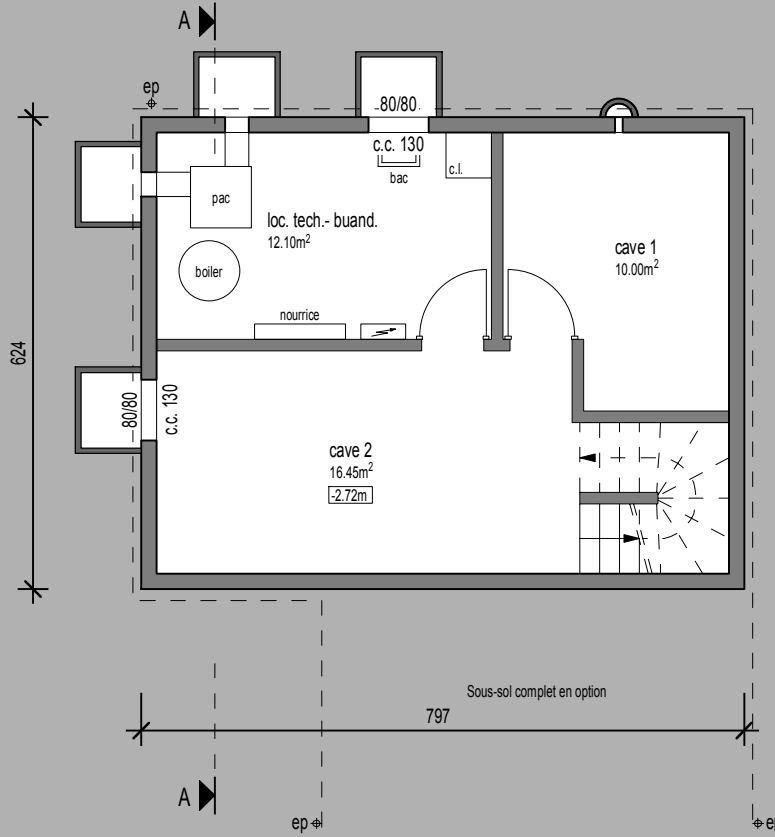
Tél: 024 / 423.00.90

1/100

www.villvert.ch - support@villvert.ch



Construction de 4x2 villas jumelles aux Cullayes



Les dimensions intérieures peuvent évoluer en fonction des contraintes techniques.  
Les côtes définitives seront données en phase d'exécution.

Sous-sol complet en option - Echelle 1/200ème

# Rez-de-chaussée - Villas jumelles

Route de Servion 12 - Parcelles n° 2170 et 2172

Date: 24 Mars 2022

Vilvert SA - Av. Haldimand 41 - 1401 Yverdon-les-Bains

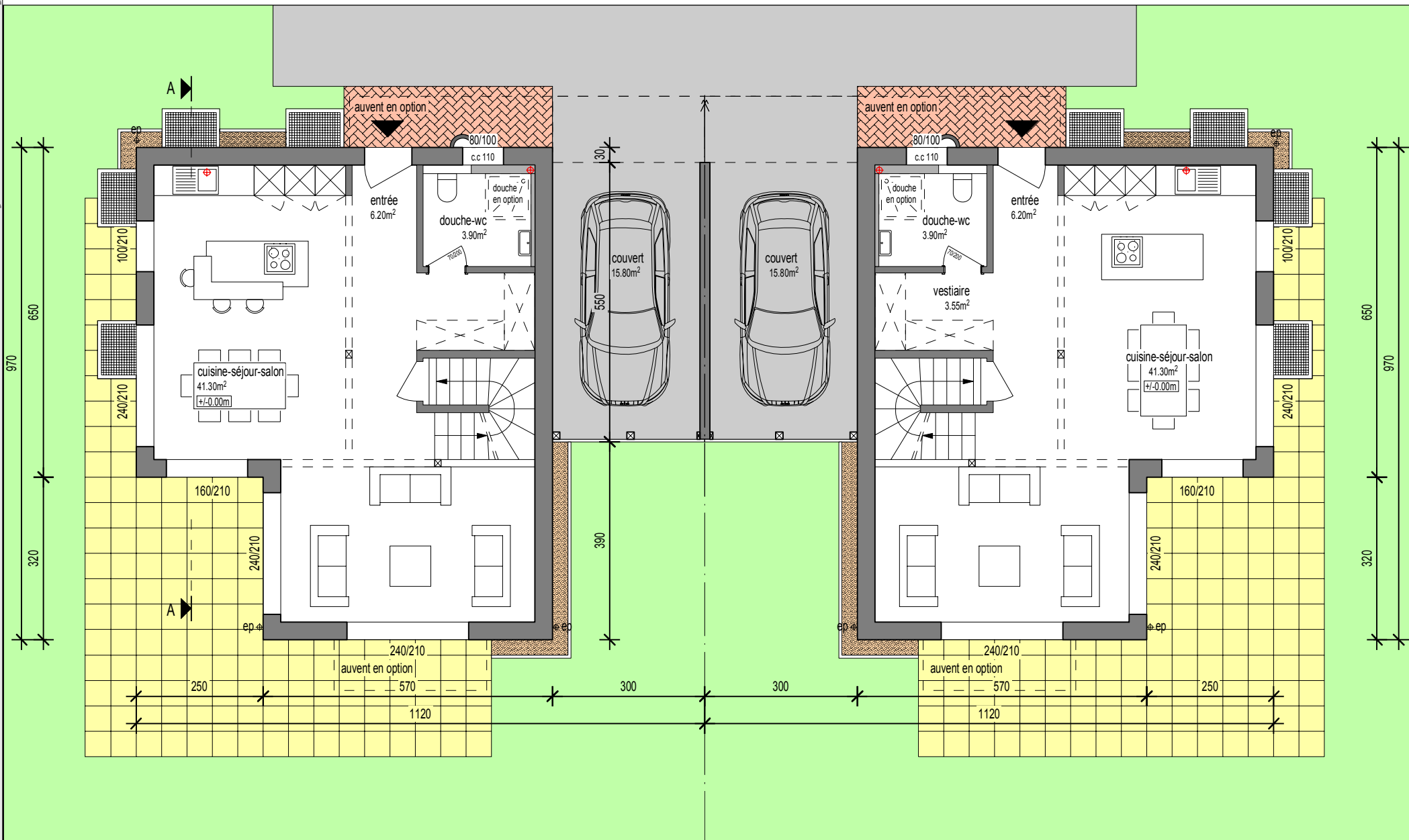
Tél: 024 / 423.00.90

1/100

www.vilvert.ch - support@vilvert.ch



Construction de 4x2 villas jumelles aux Cullayes



Les dimensions intérieures peuvent évoluer en fonction des contraintes techniques.  
Les côtes définitives seront données en phase d'exécution.



# Combles variante - Villas jumelles

Route de Servion 12 - Parcelles n° 2170 et 2172

Date: 24 Mars 2022

1/100

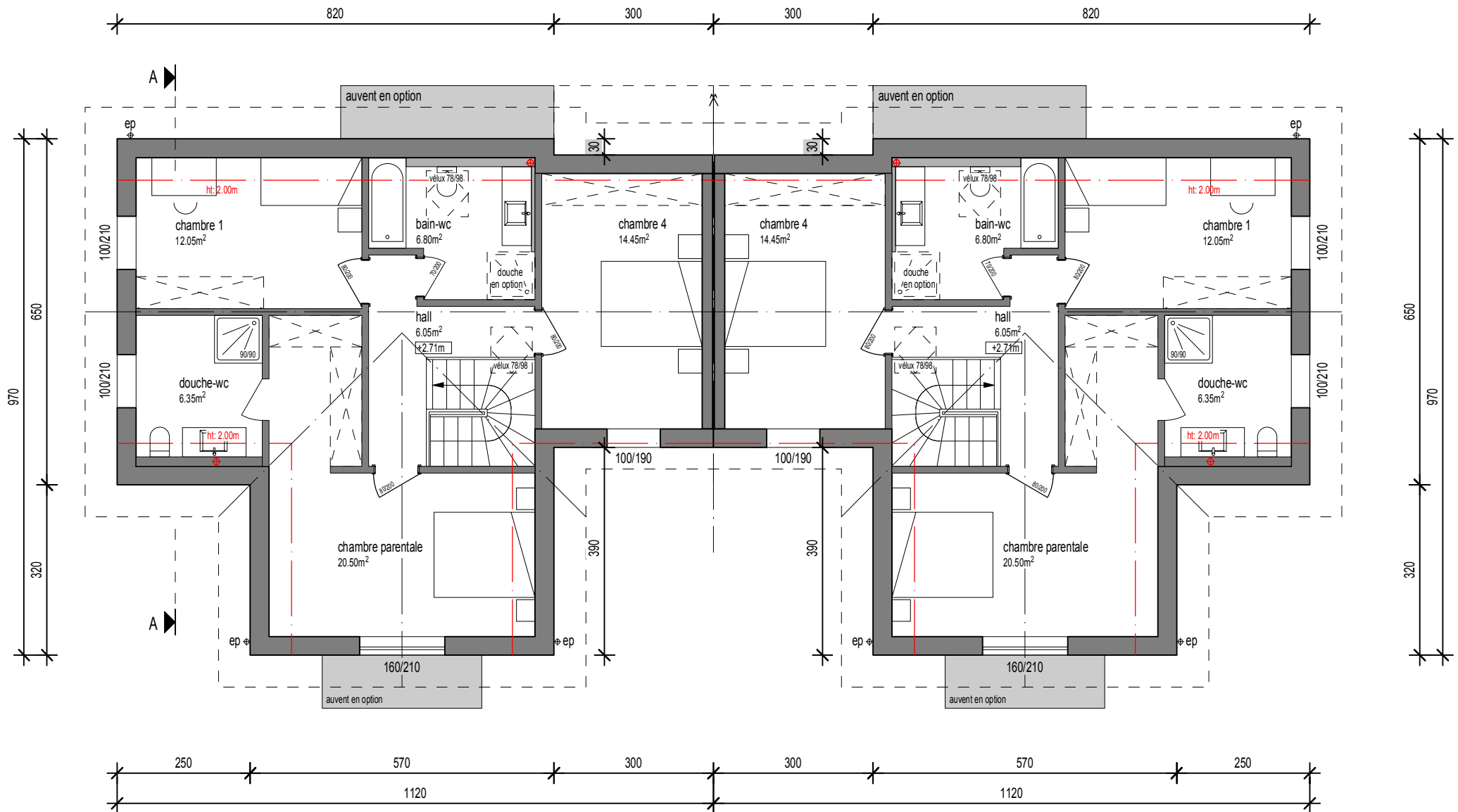
Villvert SA - Av. Haldimand 41 - 1401 Yverdon-les-Bains

Tél: 024 / 423.00.90

www.villvert.ch - support@villvert.ch



Construction de 4x2 villas jumelles aux Cullayes



Les dimensions intérieures peuvent évoluer en fonction des contraintes techniques.  
Les côtes définitives seront données en phase d'exécution.

# Coupe A-A - Villas jumelles

Route de Servion 12 - Parcelles n° 2170 et 2172

Date: 24 Mars 2022

1/100

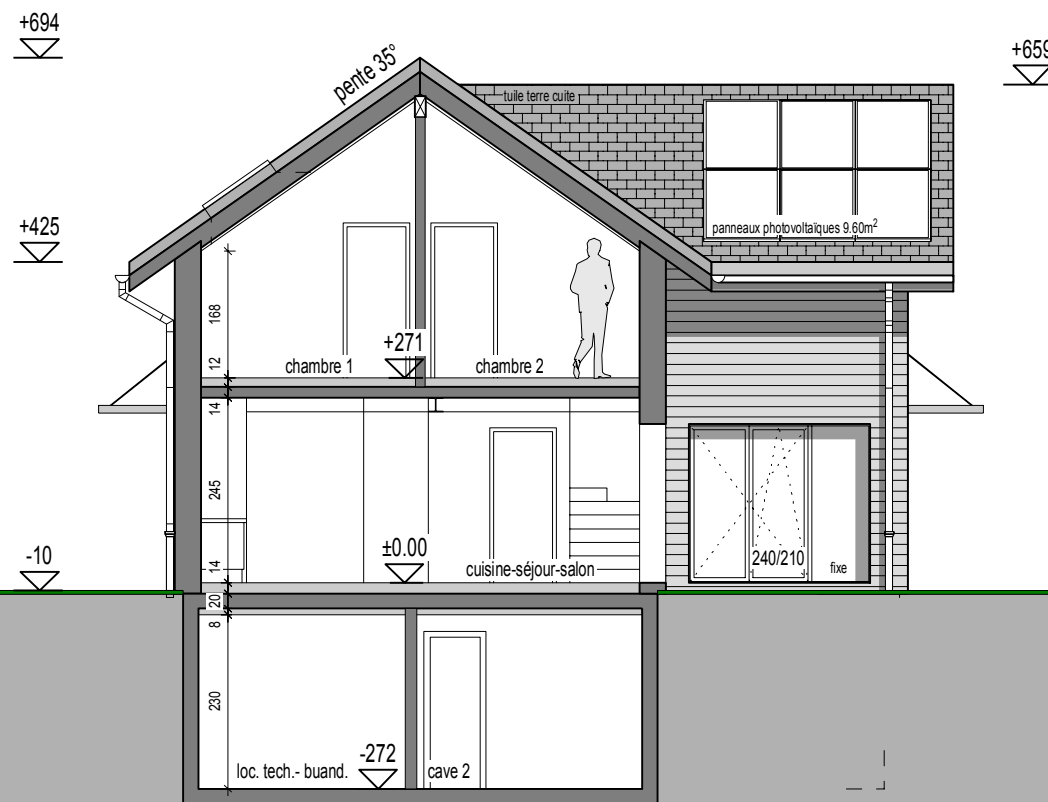
Villvert SA - Av. Haldimand 41 - 1401 Yverdon-les-Bains

Tél: 024 / 423.00.90

www.villvert.ch - support@villvert.ch



Construction de 4x2 villas jumelles aux Cullayes



Les dimensions intérieures peuvent évoluer en fonction des contraintes techniques.  
Les côtes définitives seront données en phase d'exécution.

# Façades – Villas jumelles

Route de Servion 12 – Parcelles n° 2170 et 2172

Date: 24 Mars 2022

Villvert SA – Av. Haldimand 41 – 1401 Yverdon-les-Bains

Tél: 024 / 423.00.90

1/200

www.villvert.ch – support@villvert.ch



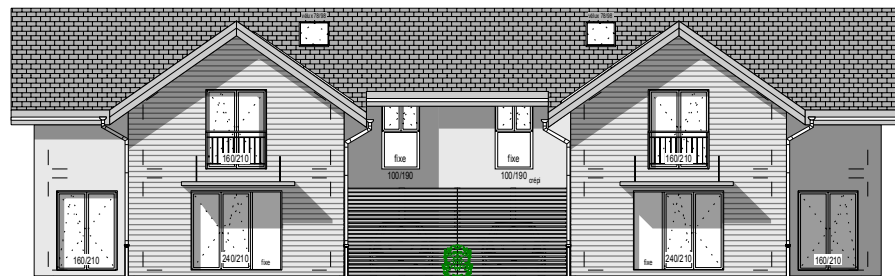
Construction de 4x2 villas jumelles aux Cullayes



Façade Est



Façade Nord



Façade Sud



Façade Ouest