

Les Cullayes (VD)

Route de Servion 12

4 x 2 villas jumelles

5.5 pièces



Situation

Route de Servion 12 - Parcelles n° 2170 et 2172

Villvert SA - Av. Haldimand 41 - 1401 Yverdon-les-Bains

Tél: 024 / 423.00.90

www.villvert.ch - support@villvert.ch



Construction de 4x2 villas jumelles aux Cullayes

Situation géographique :

La charmante commune des Cullayes se situe dans le district de Lavaux-Oron, à 20 minutes du centre de Lausanne.

Etendue sur un peu plus de 2 km², dont les trois quarts en surface agricole, cette commune se situe à environ 820 mètres d'altitude. Les Cullayes comptent un peu plus de 670 habitants et bénéficie d'une situation géographique idéale en étant proche de la route de Berne.

A proximité :

Les Cullayes possède des frontières communes avec Servion, Savigny, Montpreveyres, Forel (Lavaux) et Jorat-Mézières. Elle se situe à quelques pas du Zoo de Servion, grâce à sa position géographique, elle offre un rapide accès au coeur de Lausanne.

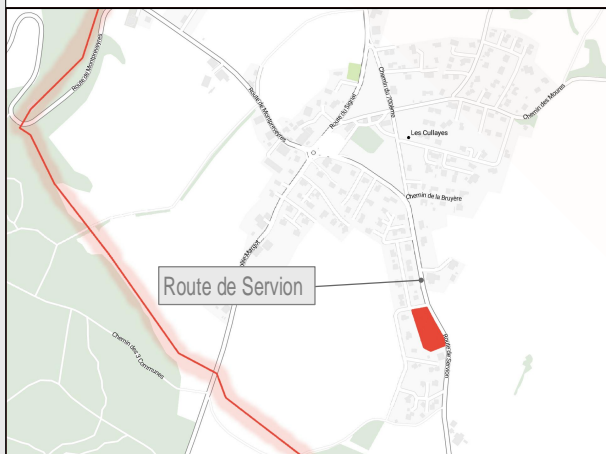
Autres atouts :

En pleine nature et à quelques pas de Servion et de ses nombreux commerces.

Les Cullayes font partie du groupement scolaire de Mézières, avec une liaison en bus, ou à 4 minutes en voiture.

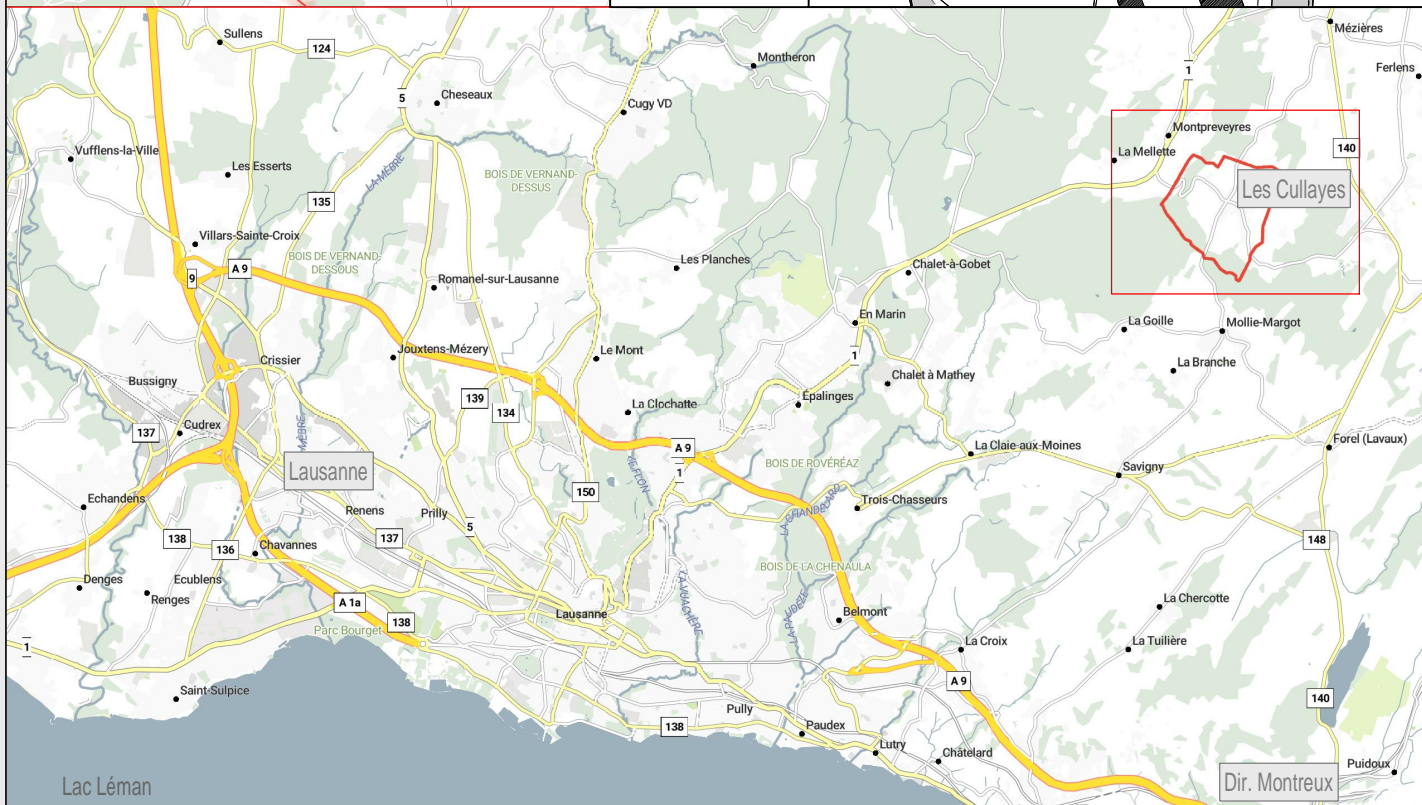
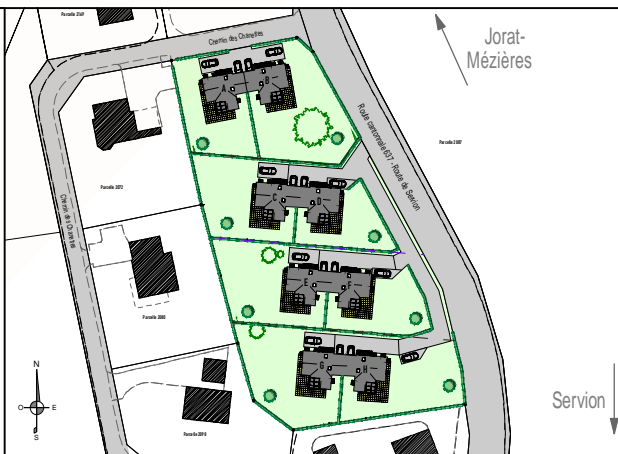
La présence du musée Piero Mazzi sur la commune permet aux amateurs d'art de voyager dans son univers.

Le taux d'imposition de la commune des **Cullayes** est de **0.75**



Accès :

- ROUTE DE BERNE
3 minutes en voiture
- SERVION
3 minutes en voiture
- LAUSANNE
22 minutes en voiture
- ECOLE / CRECHE
4 minutes en voiture
- COMMERCES
5 minutes en voiture
- LAC LEMAN
20 minutes en voiture



Présentation

Route de Servion 12 - Parcelles n° 2170 et 2172

Villvert SA - Av. Haldimand 41 - 1401 Yverdon-les-Bains

Tél: 024 / 423.00.90

www.villvert.ch - support@villvert.ch



Construction de 4x2 villas jumelles aux Cullayes



Présentation

Route de Servion 12 - Parcelles n° 2170 et 2172

Villvert SA - Av. Haldimand 41 - 1401 Yverdon-les-Bains

Tél: 024 / 423.00.90

www.villvert.ch - support@villvert.ch



Construction de 4x2 villas jumelles aux Cullayes



image non contractuelle

Contact
L. Schnepf
079 286 81 53
www.villvert.ch
Support@villvert.ch

Contact
C. Fellay
079 963 74 99
www.villvert.ch
Support@villvert.ch

Les dimensions intérieures peuvent évoluer en fonction des contraintes techniques.
Les côtes définitives seront données en phase d'exécution.

Villvert SA - Av. Haldimand 41 - 1401 Yverdon-les-Bains - 024/ 423 00 90 - support@villvert.ch - www.villvert.ch

Implantation

Route de Servion 12 - Parcelles n° 2170 et 2172

Date: 26 février 2024

Villvert SA - Av. Haldimand 41 - 1401 Yverdon-les-Bains

Tél: 024 / 423.00.90

www.villvert.ch - support@villvert.ch



1/750

Construction de 4x2 villas jumelles aux Cullayes



Implantation

Route de Servion 12 - Parcelles n° 2170 et 2172

Date: 26 février 2024

1/1000

Vilvert SA - Av. Haldimand 41 - 1401 Yverdon-les-Bains

Tél: 024 / 423.00.90

www.vilvert.ch - support@vilvert.ch



Construction de 4x2 villas jumelles aux Cullayes

Villa A



Surface verte : 310.00m²
Surface terrasse : 35.10m²
Surface villa (emprise au sol) : 87.90m²
Accès (dont 1 place de parc) : 56.65m²

Villa B



Surface verte : 554.00m²
Surface terrasse : 35.10m²
Surface villa (emprise au sol) : 87.90m²
Accès (dont 1 place de parc) : 56.65m²

Villa C



Surface verte : 389.05m²
Surface terrasse : 35.10m²
Surface villa (emprise au sol) : 87.90m²
Accès (dont 1 place de parc) : 71.60m²

Villa D



Surface verte : 258.00m²
Surface terrasse : 35.10m²
Surface villa (emprise au sol) : 87.90m²
Accès (dont 1 place de parc) : 71.60m²

Villa E



Surface verte : 446.15m²
Surface terrasse : 35.10m²
Surface villa (emprise au sol) : 87.90m²
Accès (dont 1 place de parc) : 77.40m²

Villa F



Surface verte : 309.70m²
Surface terrasse : 35.10m²
Surface villa (emprise au sol) : 87.90m²
Accès (dont 1 place de parc) : 77.40m²

Villa G



Surface verte : 470.20m²
Surface terrasse : 35.10m²
Surface villa (emprise au sol) : 87.90m²
Accès (dont 1 place de parc) : 83.40m²

Villa H



Surface verte : 403.60m²
Surface terrasse : 35.10m²
Surface villa (emprise au sol) : 87.90m²
Accès (dont 1 place de parc) : 83.40m²



Sous-sol - Villas jumelles

Route de Servion 12 - Parcelles n° 2170 et 2172

Date: 26 février 2024

1/100

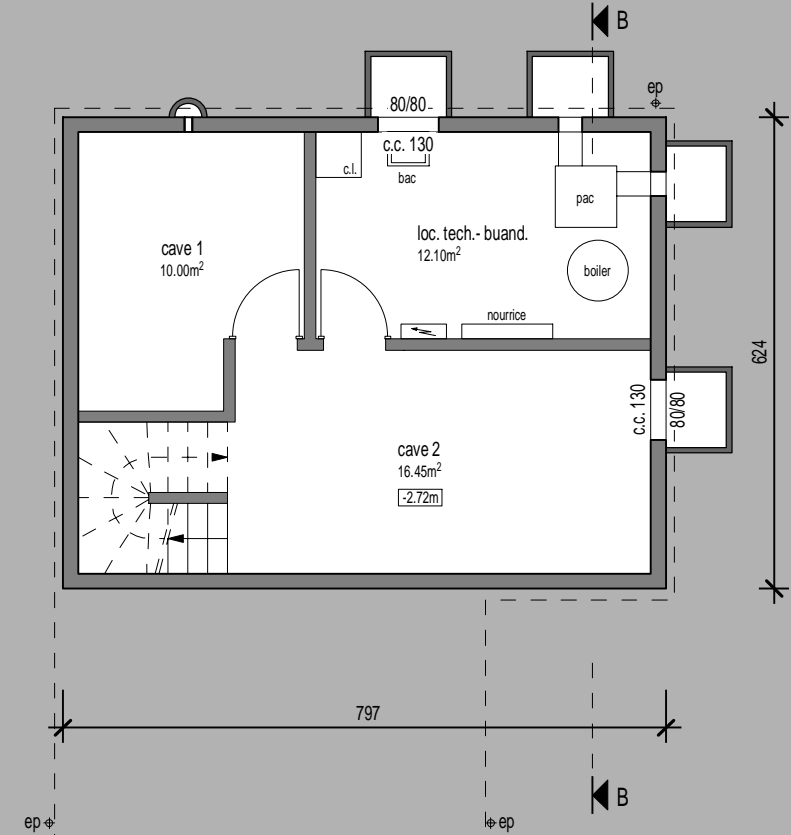
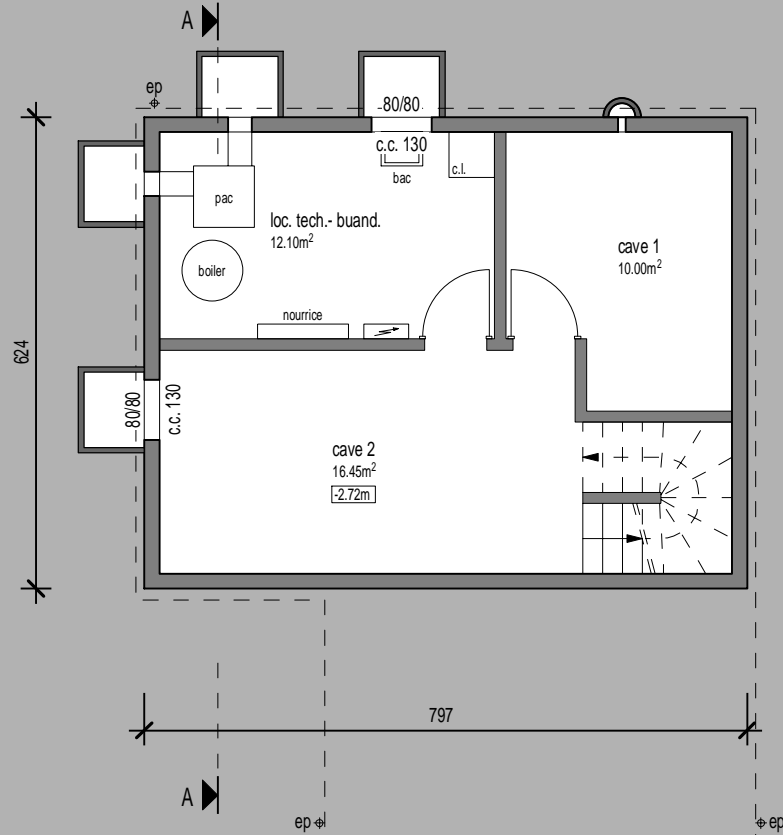
Vilvert SA - Av. Haldimand 41 - 1401 Yverdon-les-Bains

Tél: 024 / 423.00.90

www.vilvert.ch - support@vilvert.ch



Construction de 4x2 villas jumelles aux Cullayes



Les dimensions intérieures peuvent évoluer en fonction des contraintes techniques.
Les côtes définitives seront données en phase d'exécution.

Sous-sol complet en option - Echelle 1/200ème

Rez-de-chaussée - Villas jumelles

Route de Servion 12 - Parcelles n° 2170 et 2172

Date: 26 février 2024

Villvert SA - Av. Haldimand 41 - 1401 Yverdon-les-Bains

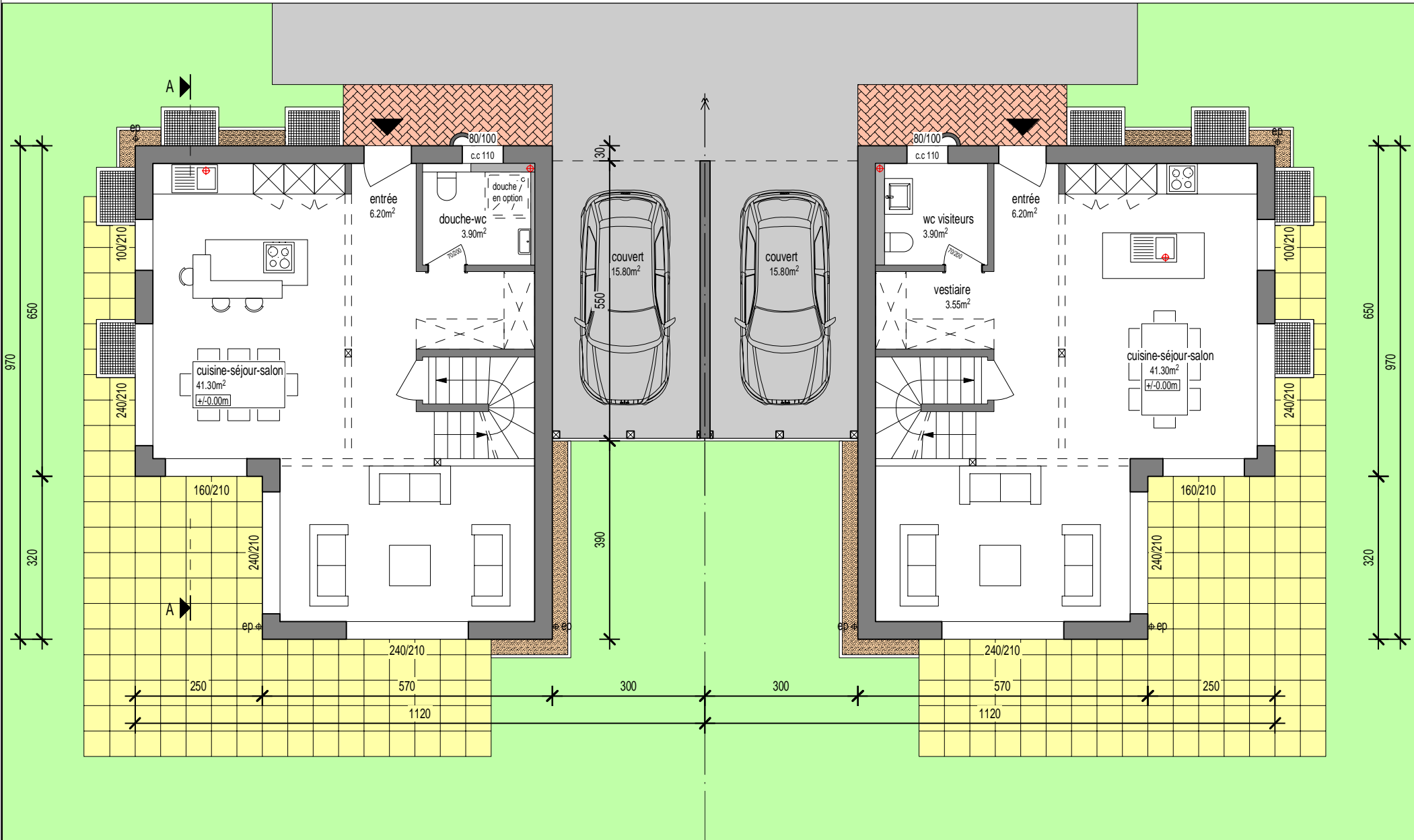
Tél: 024 / 423.00.90

1/100

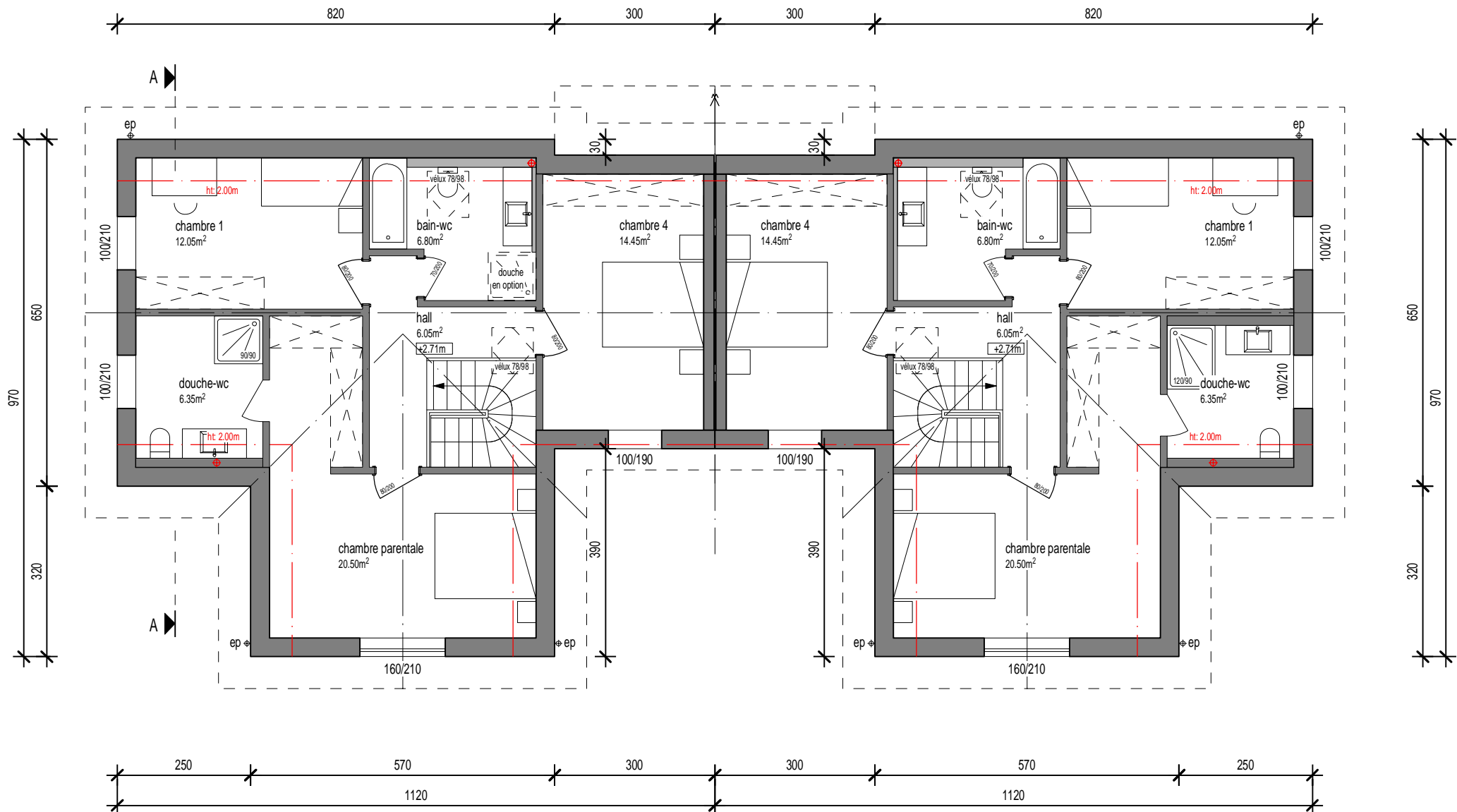
www.villvert.ch - support@villvert.ch



Construction de 4x2 villas jumelles aux Cullayes



Les dimensions intérieures peuvent évoluer en fonction des contraintes techniques.
Les côtes définitives seront données en phase d'exécution.



Les dimensions intérieures peuvent évoluer en fonction des contraintes techniques.
Les côtes définitives seront données en phase d'exécution.

Coupe A-A - Villas jumelles

Route de Servion 12 - Parcelles n° 2170 et 2172

Date: 26 février 2024

1/100

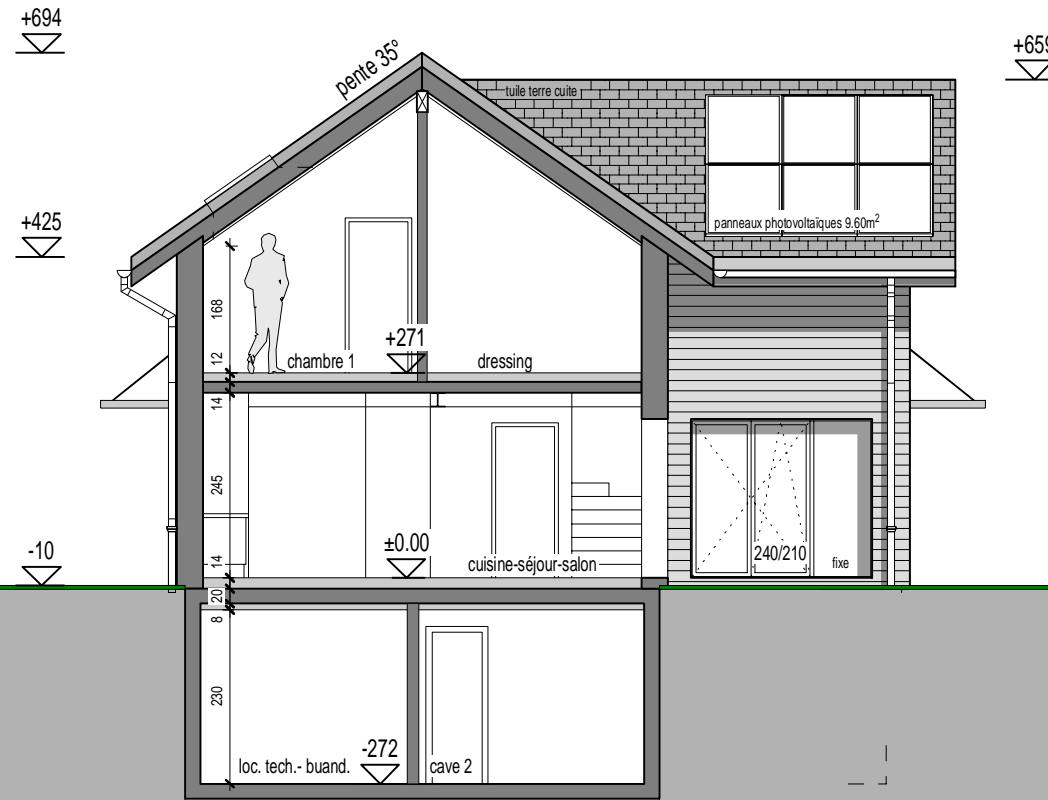
Villvert SA - Av. Haldimand 41 - 1401 Yverdon-les-Bains

Tél: 024 / 423.00.90

www.villvert.ch - support@villvert.ch



Construction de 4x2 villas jumelles aux Cullayes



Les dimensions intérieures peuvent évoluer en fonction des contraintes techniques.
Les côtes définitives seront données en phase d'exécution.

Façades – Villas jumelles

Route de Servion 12 – Parcelles n° 2170 et 2172

Date: 26 février 2024

Villvert SA – Av. Haldimand 41 – 1401 Yverdon-les-Bains

Tél: 024 / 423.00.90

1/200

www.villvert.ch – support@villvert.ch



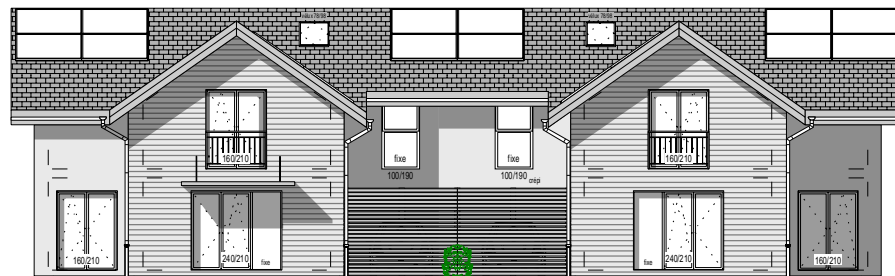
Construction de 4x2 villas jumelles aux Cullayes



Façade Est



Façade Nord



Façade Sud



Façade Ouest