

Jongny - (VD)

Chemin Rouge

Immeuble de 3 Appartements

Vue imprenable sur le lac et les Alpes



Situation géographique :

La charmante commune de Jongny se situe dans le district de Riviera-Pays-d'Enhaut, à moins de 2km du centre de Vevey. Etendue sur 2.16 km², dont plus de la moitié en surface agricole et forêts, cette commune se situe à environ 640 mètres d'altitude. Jongny compte un peu plus de 1540 habitants et bénéficie d'une situation géographique idéale en étant proche du lac Léman.

A proximité :

Jongny possède des frontières communes avec Chardonne, Corsier-sur-Vevey, Attalens et Granges-Veveysse. Elle se situe à quelques pas du lac et offre une vue dégagée et panoramique sur la chaîne des Alpes et le Léman.

Autres Atouts :

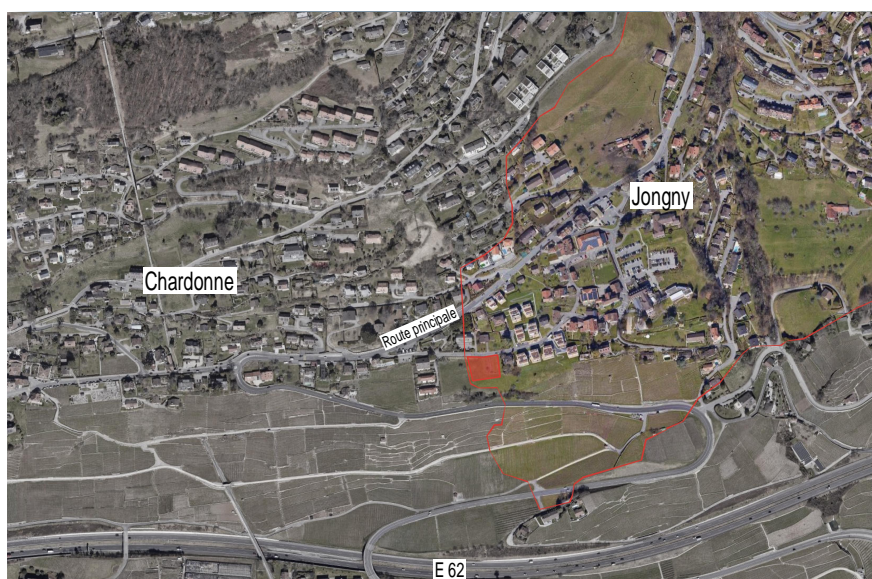
Un territoire avec beaucoup de zones agricoles et de forêts, ainsi que de nombreux commerces, Jongny dépend du centre scolaire de Corsier-sur-Vevey, accueillant vos enfants dès la première infantine. Une topographie en pente descendante permet aux habitants de Jongny de profiter d'une splendide vue sur le Léman et environ. Le taux d'imposition de la commune de Jongny est de 0.71

Dir. Lausanne



Dir. Montreux

Dir. Lausanne



Dir. Montreux

Présentation

Parcelle 34 - Chemin Rouge - 1805 Jongny

Villvert SA - Av. Haldimand 41 - 1401 Yverdon-les-Bains

Tél: 024 / 423.00.90

www.villvert.ch - support@villvert.ch



Immeuble de 3 appartements à Jongny



Présentation

Parcelle 34 - Chemin Rouge - 1805 Jongny

Villvert SA - Av. Haldimand 41 - 1401 Yverdon-les-Bains

Tél: 024 / 423.00.90

www.villvert.ch - support@villvert.ch



Immeuble de 3 appartements à Jongny



image non contractuelle



Contact
R. Schnepf
079 213 31 82
www.villvert.ch
Support@villvert.ch



Contact
C. Fellay
079 963 74 99
www.villvert.ch
Support@villvert.ch

Implantation

Parcelle 34 - Chemin Rouge - 1805 Jongny

Date : 26 Avril 2021

1/250

Vilvert SA - Av. Haldimand 41 - 1401 Yverdon-les-Bains

Tél: 024 / 423.00.90

www.vilvert.ch - support@vilvert.ch



Immeuble de 3 appartements à Jongny

Parcelle 249

Parcelle 30

Parcelle 28

DP 13 - Chemin Rouge

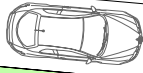
Limite de propriété

Boîtes aux lettres

Poubelles

592.00m

592.00m



Limite des constructions

Duplex Ouest

Patio

Appartement Rez. Inférieur

Duplex Est

3 Places de parc sous couvert 25m²

591.00m

591.00m

Limite de propriété

590.00m

Limite des constructions

589.00m

588.00m

Limite des constructions

587.00m

Limite de propriété

Limite des constructions

590.00m

589.00m

588.00m

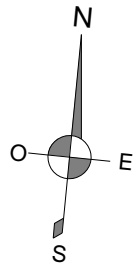
587.00m

586.00m

Limite de propriété

Parcelle 35

Parcelle 34
Surface : 949m²

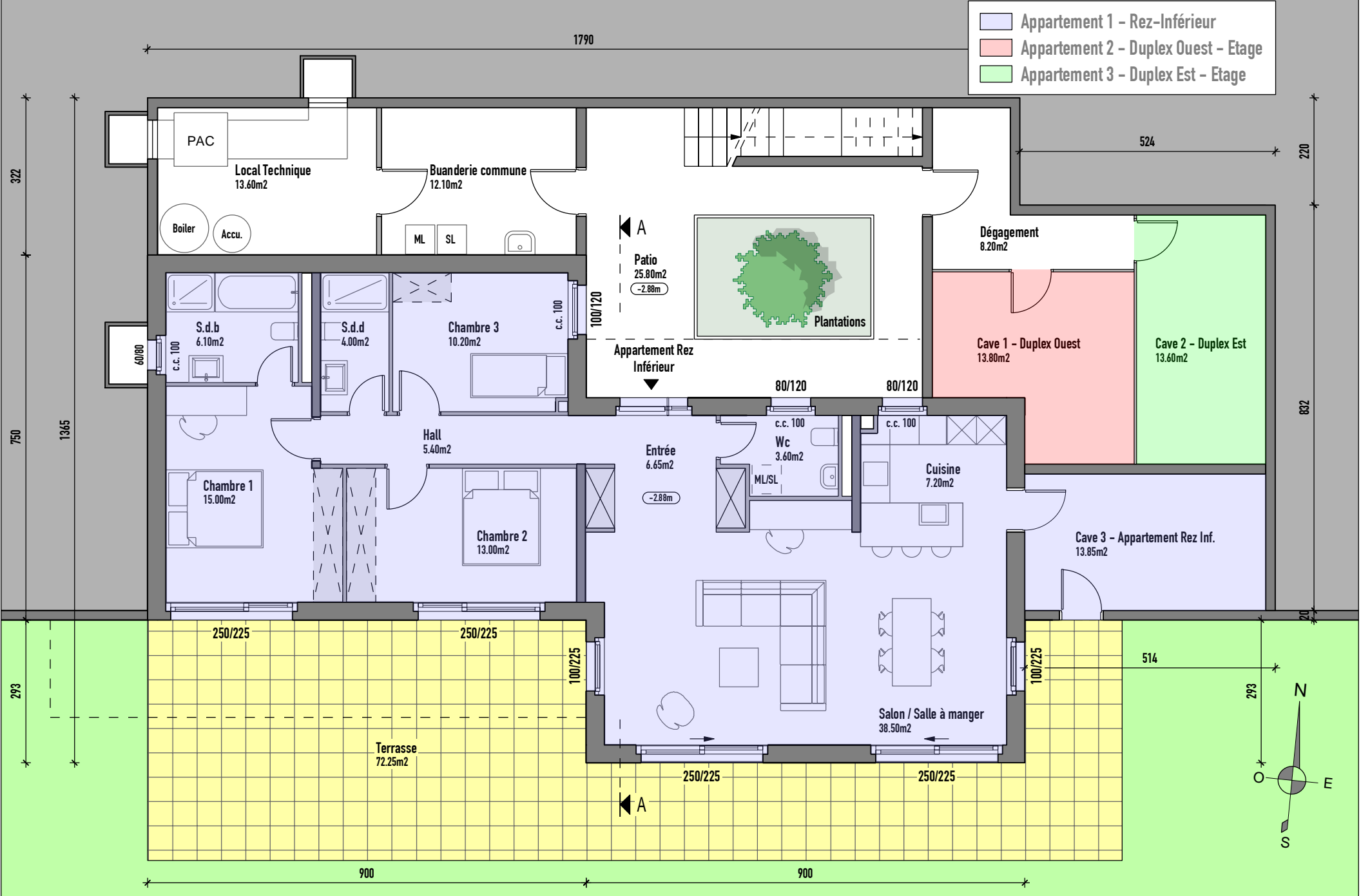


Parcelle 254

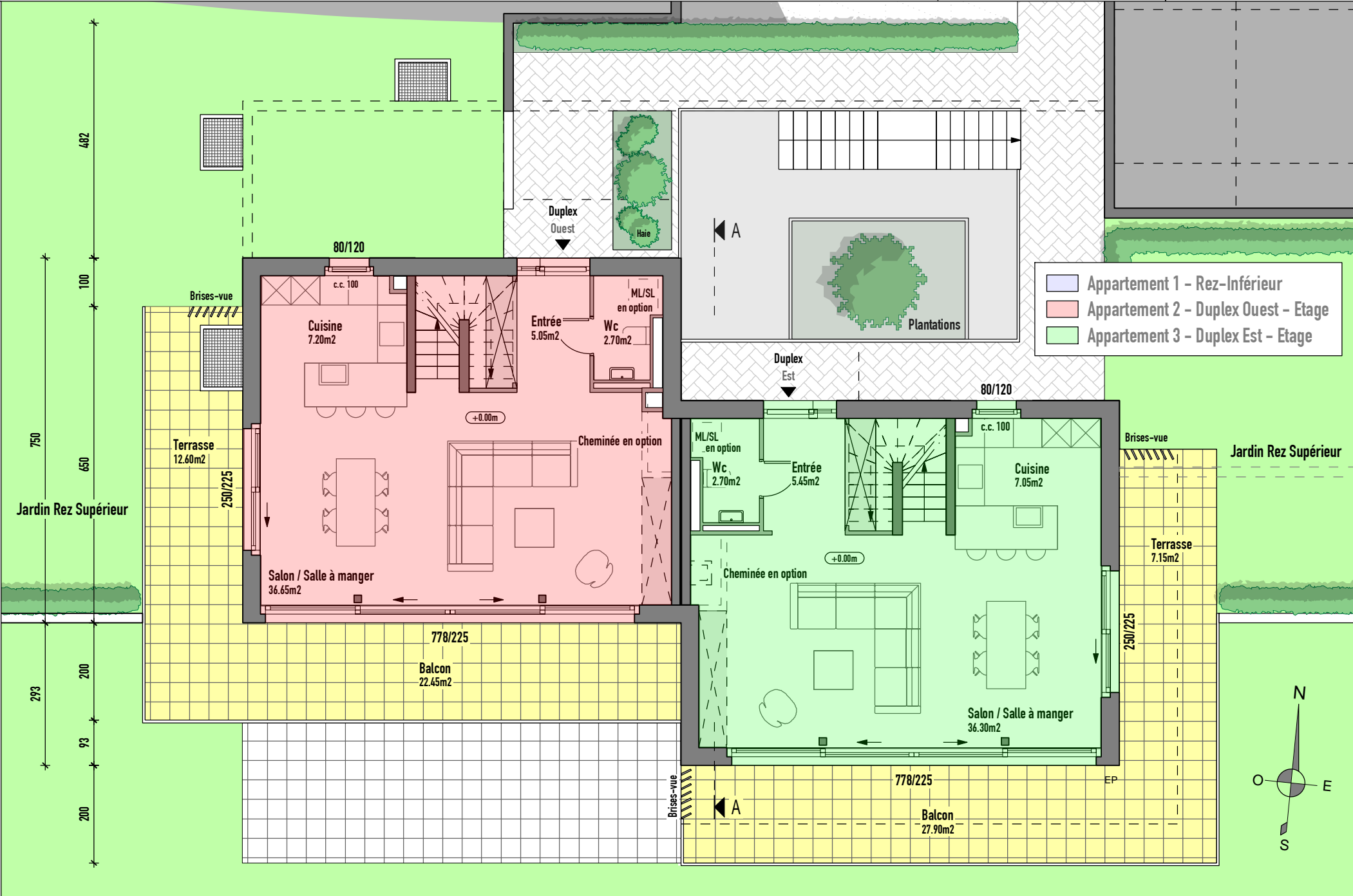
Parcelle 887

Immeuble de 3 appartements à Jongny

- Appartement 1 - Rez-Inférieur
- Appartement 2 - Duplex Ouest - Etage
- Appartement 3 - Duplex Est - Etage



Immeuble de 3 appartements à Jongny



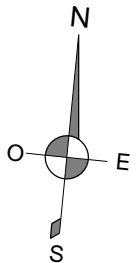
Immeuble de 3 appartements à Jongny

3 Places de parc
sous couvert 25m²

- Appartement 1 - Rez-Inférieur
- Appartement 2 - Duplex Ouest - Etage
- Appartement 3 - Duplex Est - Etage

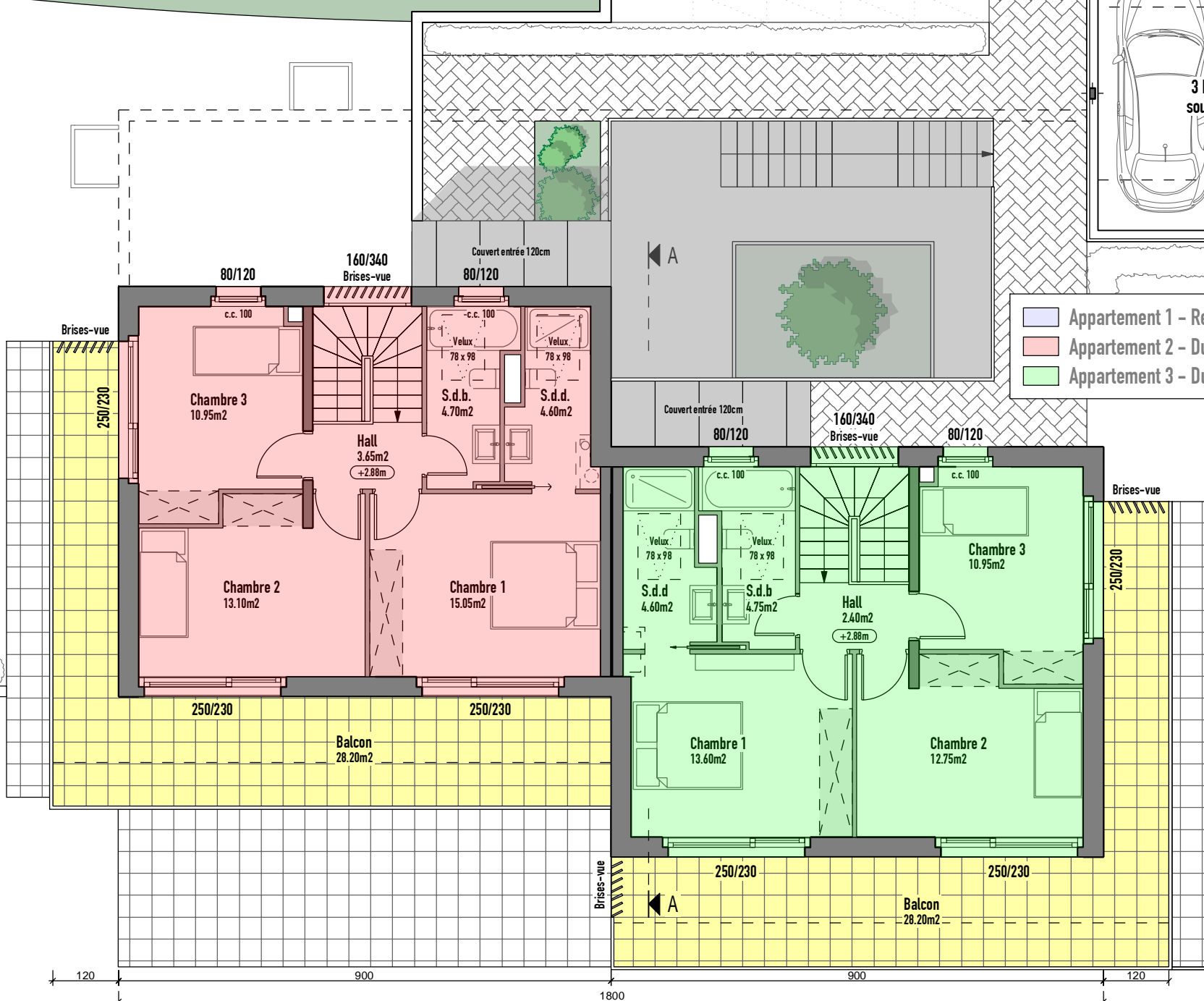
Jardin Rez Supérieur

Jardin Rez Supérieur



482
750
200
93
200

120 900 900 120 1800



Coupe AA

Parcelle 34 - Chemin Rouge - 1805 Jongny

Date : 26 Avril 2021

1/100

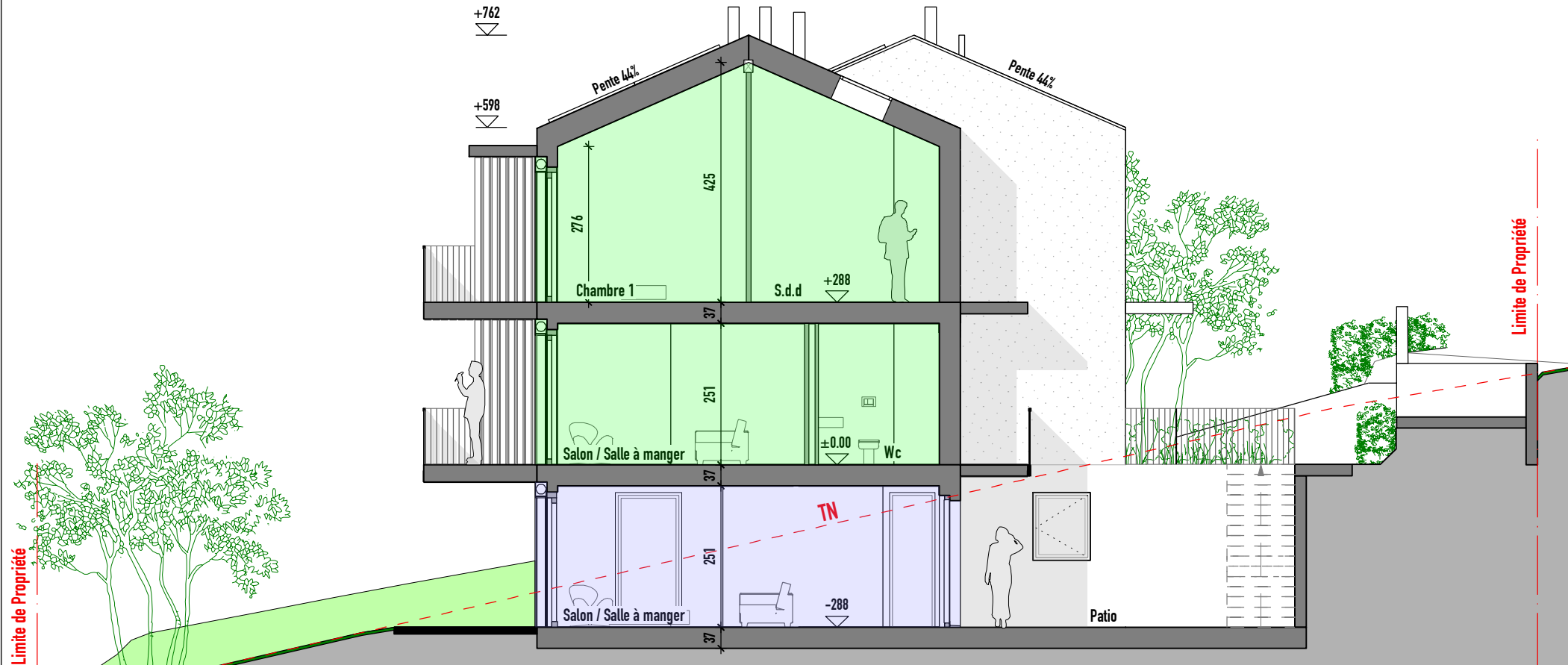
Vilvert SA - Av. Haldimand 41 - 1401 Yverdon-les-Bains

Tél: 024 / 423.00.90

www.vilvert.ch - support@vilvert.ch



Immeuble de 3 appartements à Jongny



Façades

Parcelle 34 - Chemin Rouge - 1805 Jongny

Date : 26 Avril 2021

1/200

Vilvert SA - Av. Haldimand 41 - 1401 Yverdon-les-Bains

Tél: 024 / 423.00.90

www.vilvert.ch - support@vilvert.ch



Immeuble de 3 appartements à Jongny

