

# **Sullens - (VD)**

## **Chemin de Moille-Sullaz**

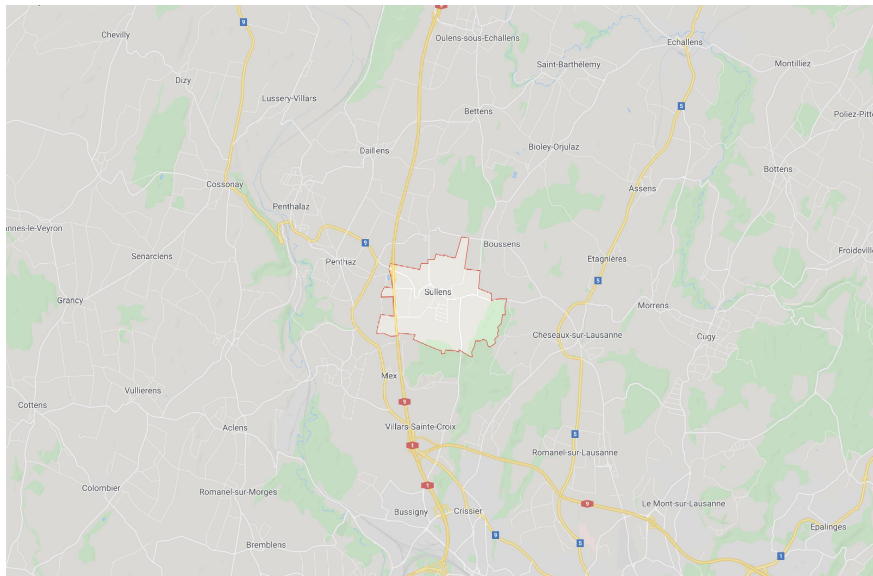
**2 x 2 villas jumelles**



La charmante commune de Sullens est située dans le district du Gros-de-Vaud. Etendu sur 3,92km<sup>2</sup>, ce village comprend un peu plus de 1000 habitants, et est situé à 600 mètres d'altitude. A proximité du LEB à Cheseaux-sur-Lausanne et de l'entrée d'autoroute de Cossonay, Sullens reste proche de toutes les commodités. Les élèves seront accueillis en primaire à Sullens, puis dans les établissements scolaires de Cheseaux-sur-Lausanne.

La parcelle est située en bordure de zone agricole, et offre une vue très dégagée sur la campagne environnante.

Le taux d'imposition de la commune de Sullens est de 0.70



## 2 Villas jumelles

### Lot A :

Surface brute :

Demi Sous-sol : 42.95m<sup>2</sup>

Sous-sol complet : 78.40m<sup>2</sup>

Rez : 78.05m<sup>2</sup>

Etage : 80.75m<sup>2</sup>

Terrasse : 32.90m<sup>2</sup>

Jardin de 532.80m<sup>2</sup>

3 places de parc dont 1 couverte

Surface habitable : 120.85m<sup>2</sup>

### Lot B :

Surface brute :

Demi Sous-sol : 42.95m<sup>2</sup>

Sous-sol complet : 78.40m<sup>2</sup>

Rez : 78.05m<sup>2</sup>

Etage : 80.75m<sup>2</sup>

Terrasse : 32.90m<sup>2</sup>

Jardin de 550.90m<sup>2</sup>

3 places de parc dont 1 couverte

Surface habitable : 120.85m<sup>2</sup>



## 2 Villas jumelles

### Lot C :

Demi Sous-sol : 42.95m<sup>2</sup>

Sous-sol complet : 78.40m<sup>2</sup>

Rez : 78.05m<sup>2</sup>

Etage : 80.75m<sup>2</sup>

Terrasse : 32.90m<sup>2</sup>

Jardin de 497.10m<sup>2</sup>

3 places de parc dont 1 couverte

Surface habitable : 120.85m<sup>2</sup>

### Lot D :

Demi Sous-sol : 42.95m<sup>2</sup>

Sous-sol complet : 78.40m<sup>2</sup>

Rez : 78.05m<sup>2</sup>

Etage : 80.75m<sup>2</sup>

Terrasse : 32.90m<sup>2</sup>

Jardin de 440.60m<sup>2</sup>

3 places de parc dont 1 couverte

Surface habitable : 120.85m<sup>2</sup>



image non contractuelle

# Implantation

Chemin de Moille-Sullaz - Parcelle n° 150 & 603

1/500

Date : 28 Mai 2020

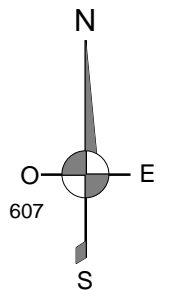
Villvert SA - Av. Haldimand 41 - 1401 Yverdon-les-Bains

Tél: 024 / 423.00.90

www.villvert.ch - support@villvert.ch



Construction de 2 x 2 villas jumelles à Sullens (VD)



# Variante demi Sous-sol

Chemin de Moille-Sullaz - Parcelle n° 150 & 603

1/100

Date : 28 Mai 2020

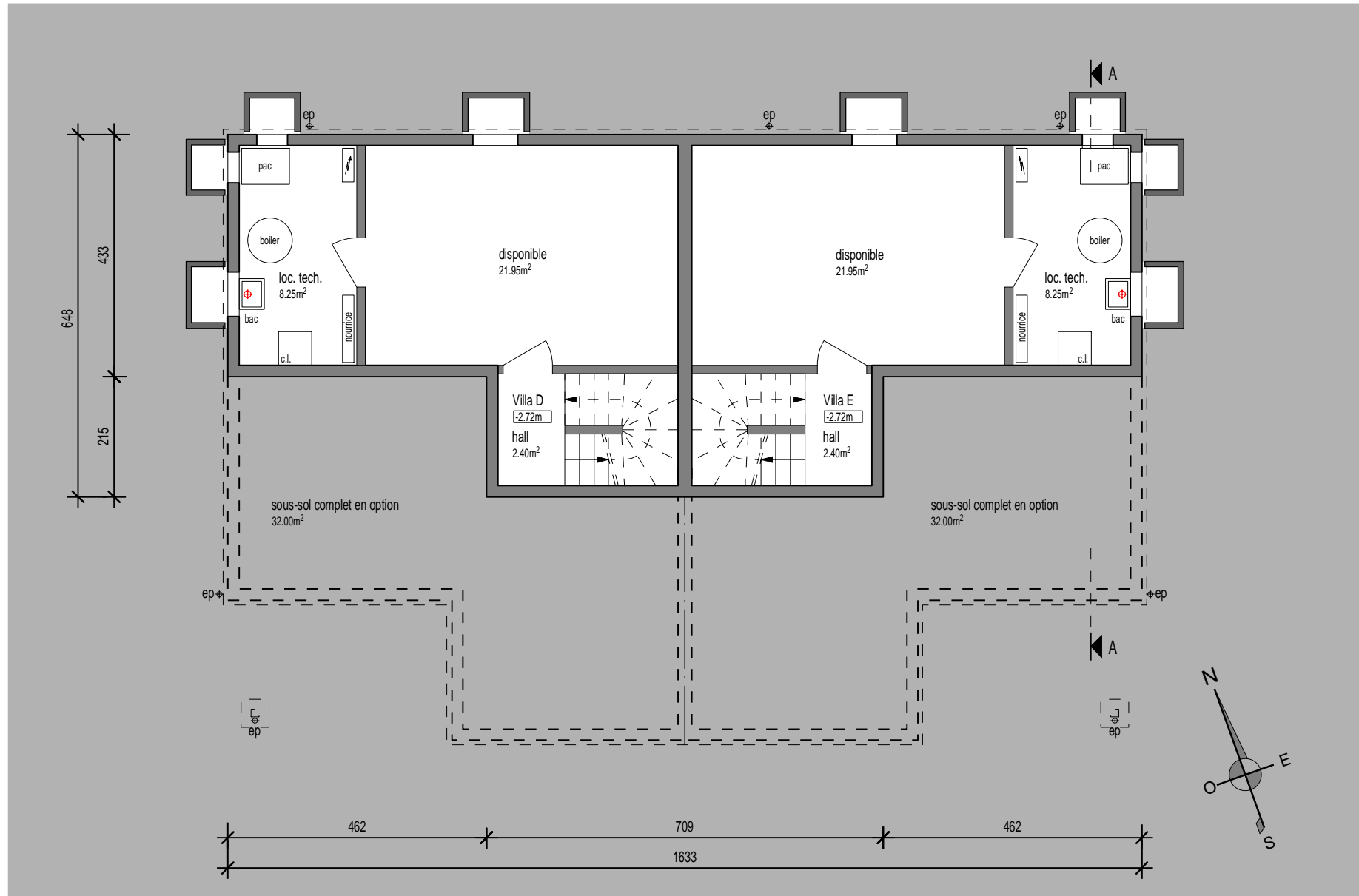
Villvert SA - Av. Haldimand 41 - 1401 Yverdon-les-Bains

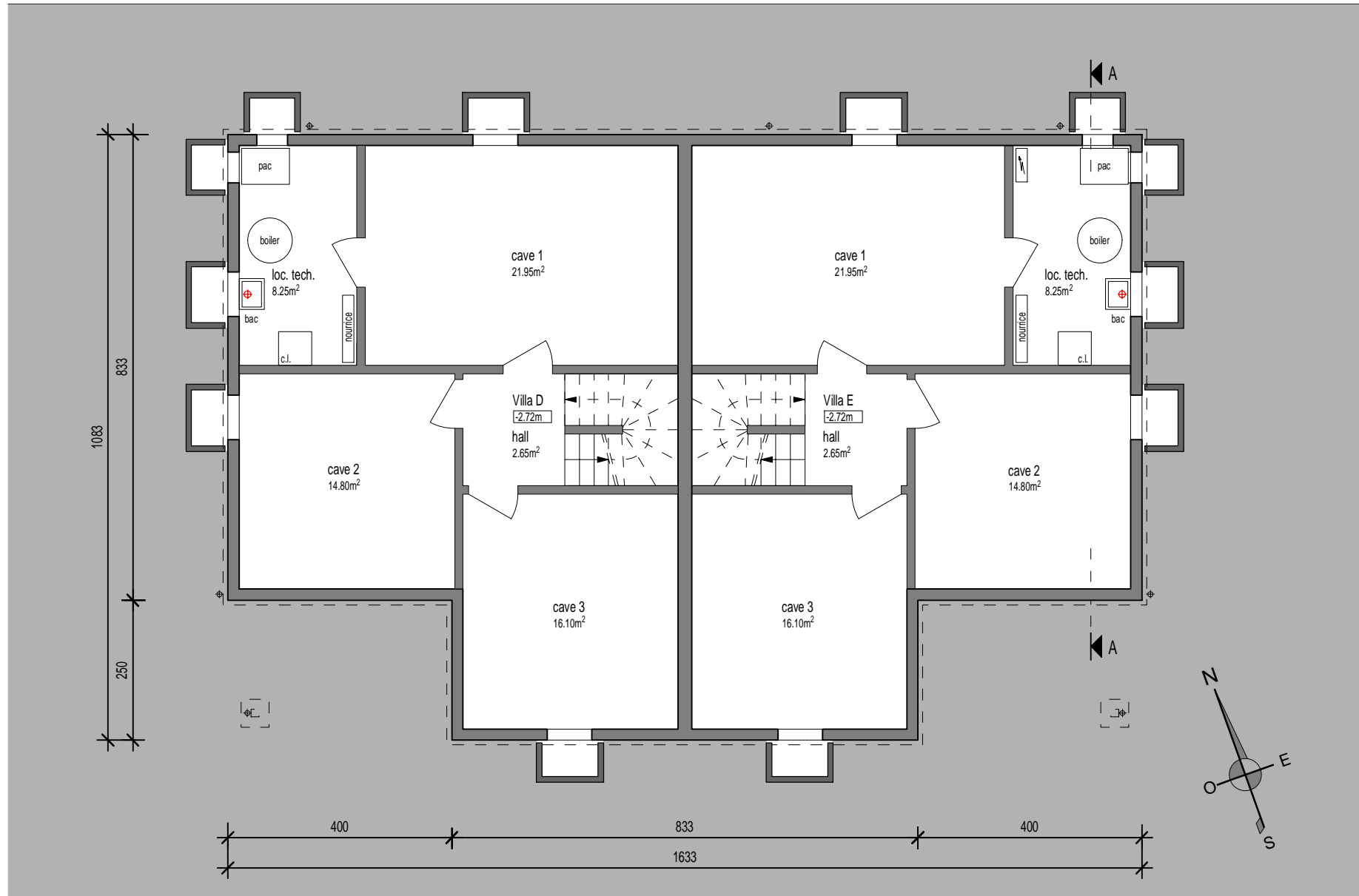
Tél: 024 / 423.00.90

www.villvert.ch - support@villvert.ch

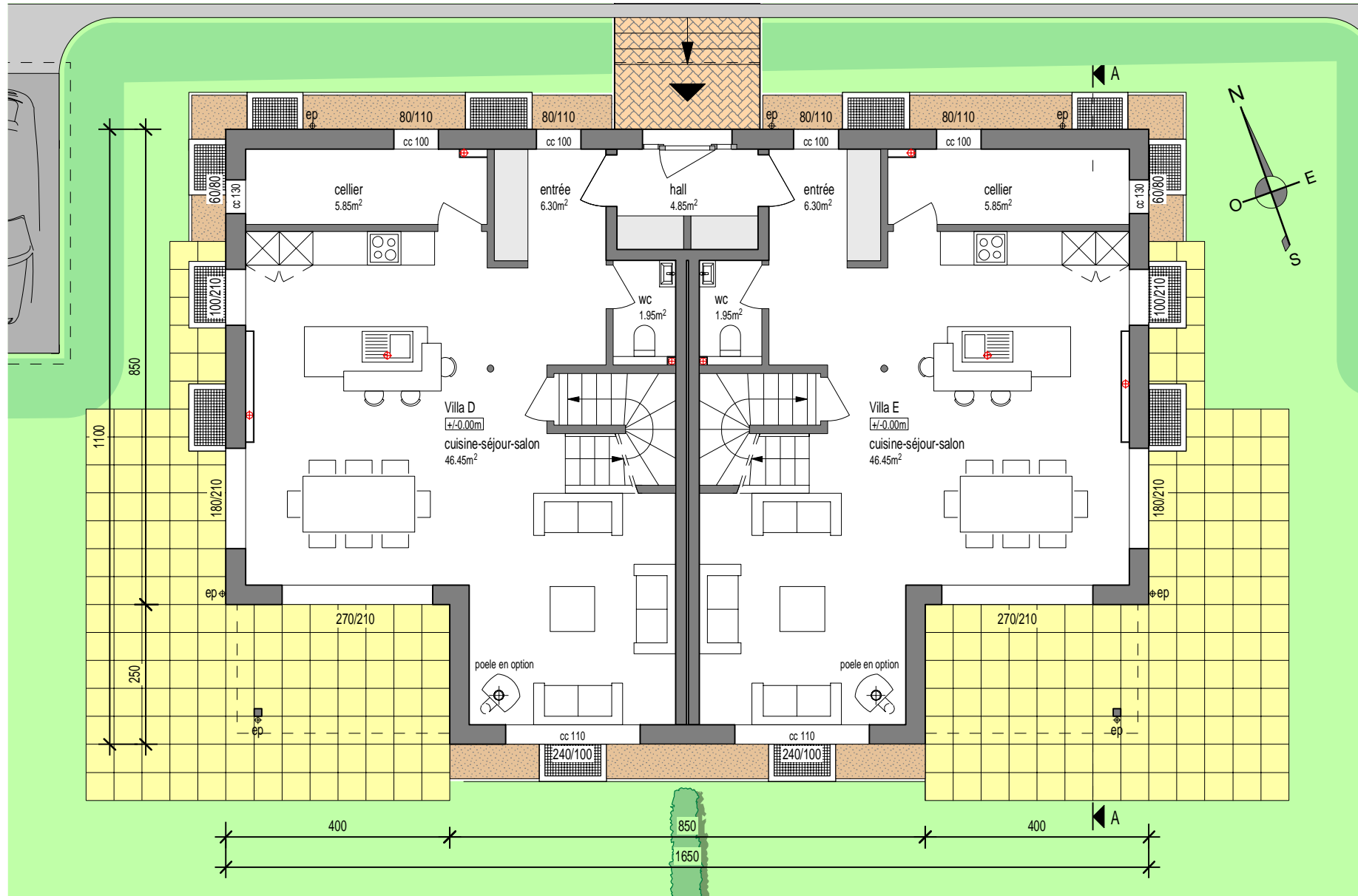


Construction de 2 x 2 villas jumelles à Sullens (VD)



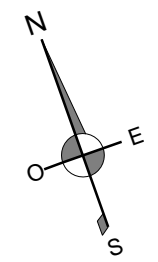
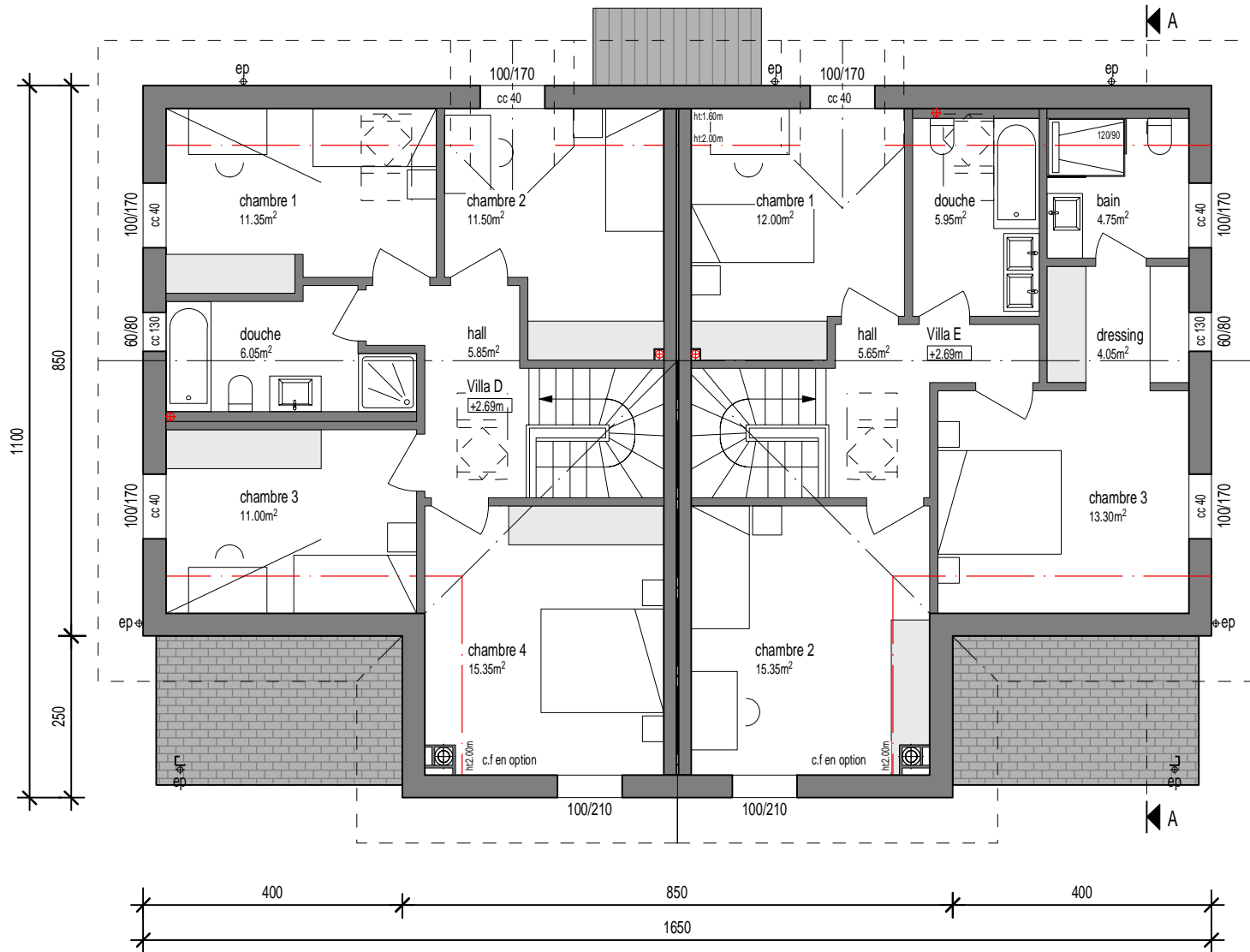


Construction de 2 x 2 villas jumelles à Sullens (VD)





Construction de 2 x 2 villas jumelles à Sullens (VD)



# Coupe A-A

Chemin de Moille-Sullaz - Parcelle n° 150 & 603

1/100

Date : 28 Mai 2020

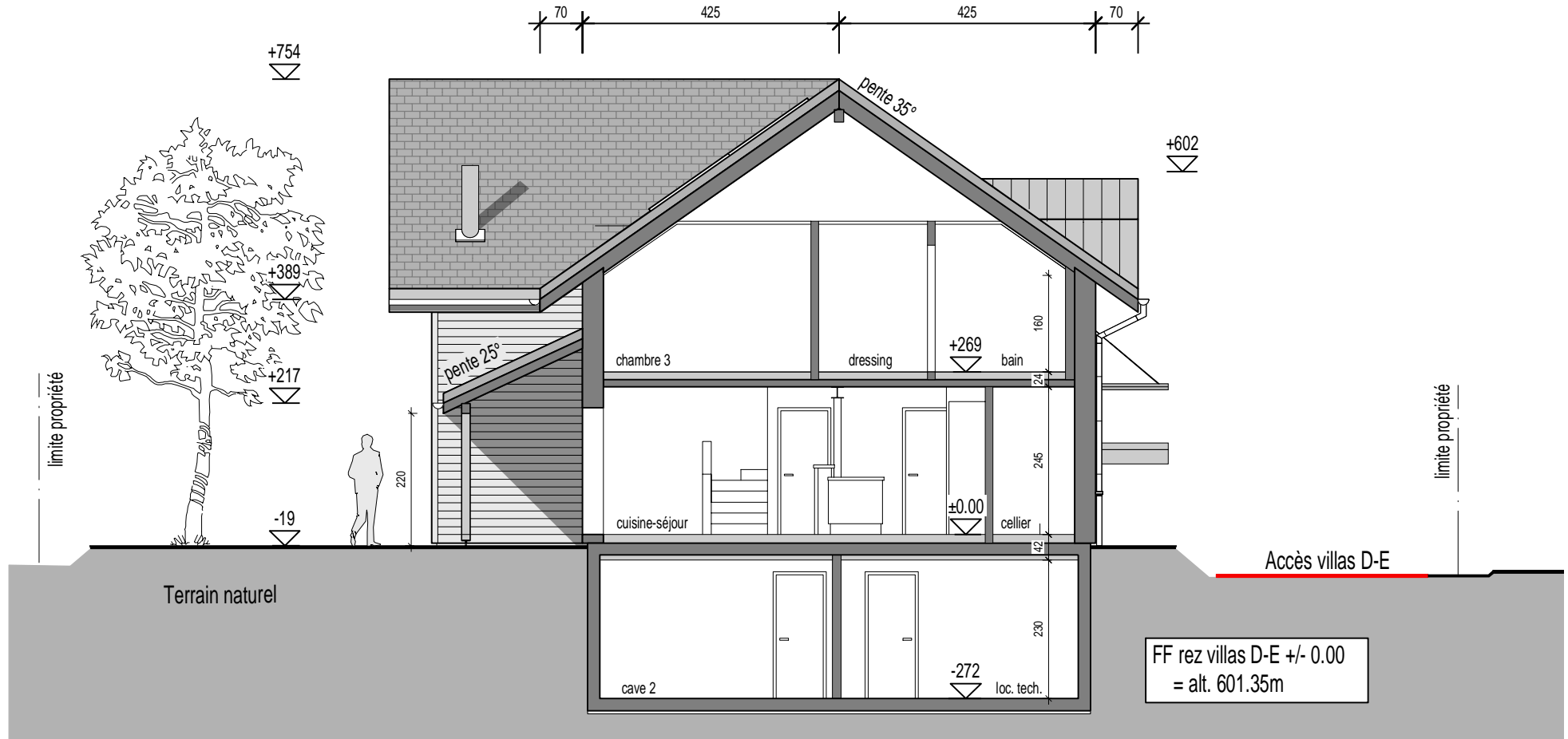
Villvert SA - Av. Haldimand 41 - 1401 Yverdon-les-Bains

Tél: 024 / 423.00.90

www.villvert.ch - support@villvert.ch



Construction de 2 x 2 villas jumelles à Sullens (VD)



# Façades

Chemin de Moille-Sullaz - Parcelle n° 150 & 603

1/200

Date : 28 Mai 2020

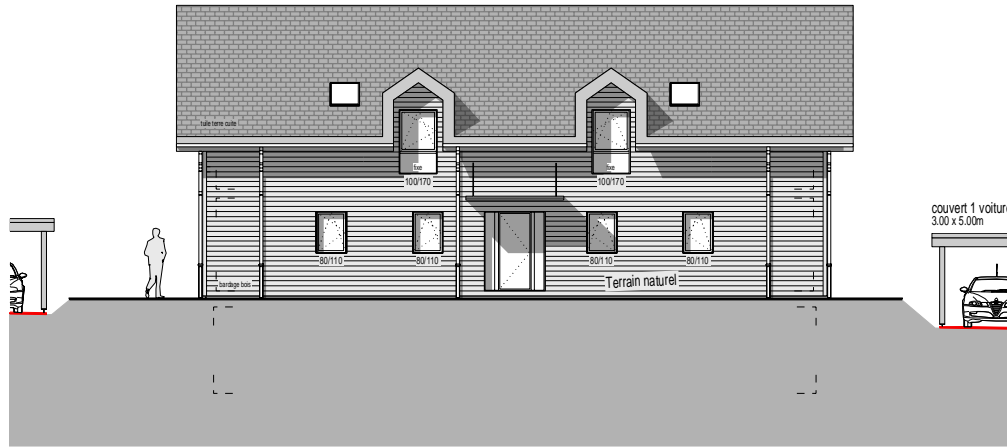
Villvert SA - Av. Haldimand 41 - 1401 Yverdon-les-Bains

Tél: 024 / 423.00.90

www.villvert.ch - support@villvert.ch



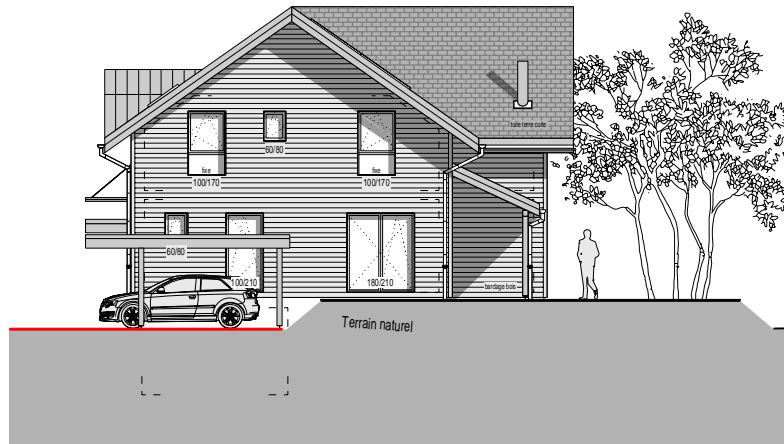
Construction de 2 x 2 villas jumelles à Sullens (VD)



Façade Nord



Façade Est



Façade Ouest



Façade Sud