


# Moiry

## 3 appartements

Dès  
**CHF 470'000.-**

 Du loft au 6.5 pièces

 101 m<sup>2</sup> à 174 m<sup>2</sup> habitables

 Grand jardin commun

 Zone barbecue

 Terrain de pétanque

  
Bâtiment A  
neuf

  
Bâtiment B  
existant

  
Commerce  
& atelier

# Le Clos de la Praz

## Bâtiment B



Développement

**ISC**  
PARTNERS  
CONSULTING

Architecture

**STUDIO2**  
ARCHITECTURE | BIM

Construction

**VILLVERT**  
ENTREPRISE GÉNÉRALE

# Le projet

## Le Clos de la Praz - Bâtiment B

Le Clos de la Praz est composé de deux bâtiments : le bâtiment A entièrement reconstruit à la place d'une ancienne grange et le bâtiment B existant, partiellement rénové.

Le bâtiment B est composé de 3 appartements, allant du loft en duplex au 6.5 pièces, ainsi que d'un atelier. La rénovation de la toiture, les peintures des façades ainsi que l'installation du chauffage à distance sont prévus et compris dans le prix de vente. Les appartements, hormis quelques travaux de rafraîchissement pour le lot B-02, sont vendus en l'état à l'intérieur, laissant libre cours aux acquéreurs d'effectuer des rénovations et rafraîchissements au gré de leurs envies afin de créer un lieu de vie qui leur ressemble.

C'est avec plaisir que Villvert SA peut vous accompagner dans votre projet de rénovation.



Nouveau système  
de chauffage (CAD)



Toiture  
rénovée



Grand jardin  
commun



Installations  
de loisirs





# Localisation









Route de la Praz 11, 1148 Moiry

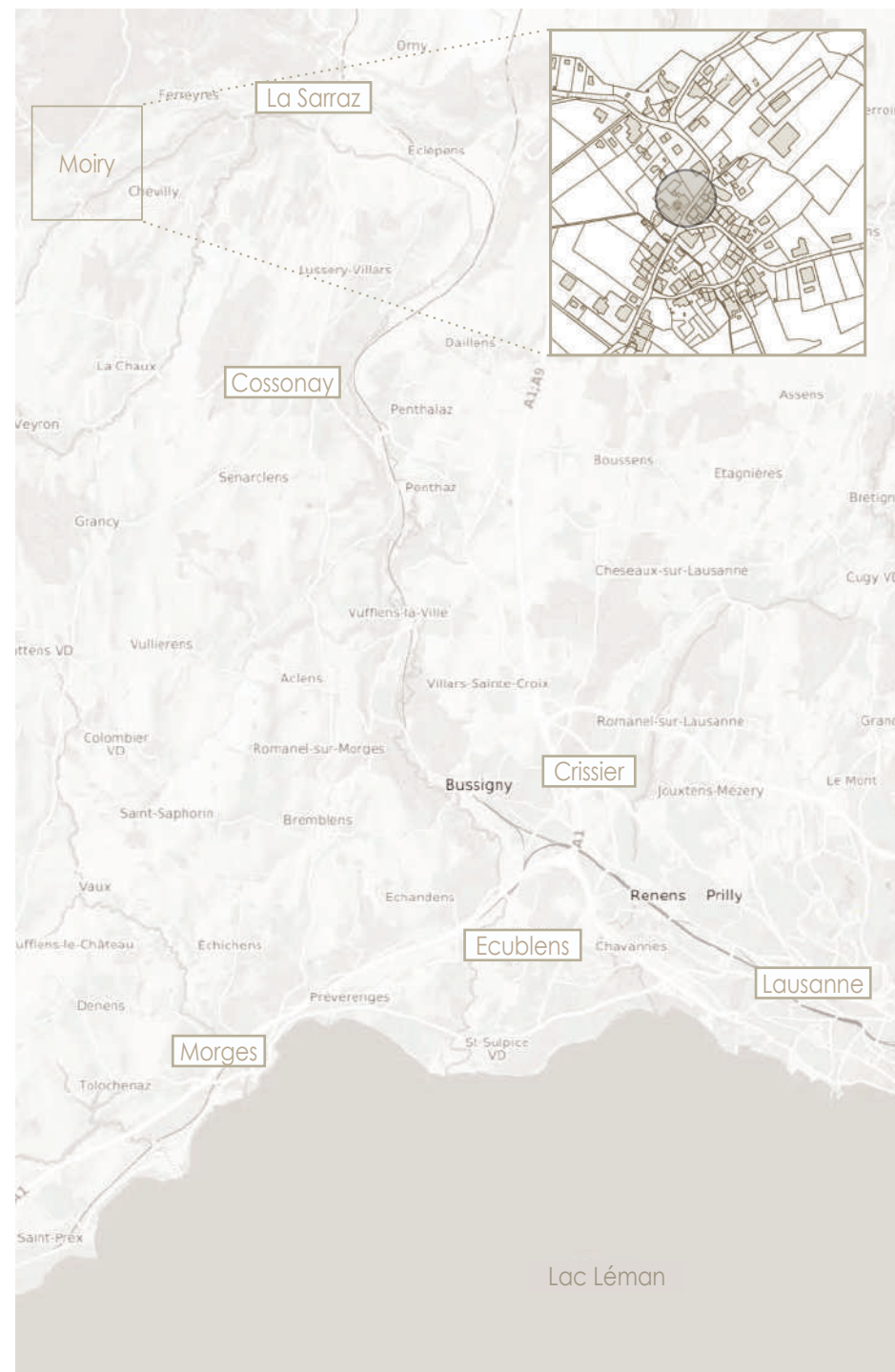
Le Clos de la Praz est situé à la route du même nom, au cœur du village de Moiry.

Localisée au Pied du Jura, cette commune jouit d'un emplacement exceptionnel pour tous les amoureux du grand air. Plus de 50 % de son territoire est couvert par la forêt. Elle vous offrira un cadre de vie calme et agréable.

Avec un emplacement stratégique, il est tout aussi aisé de rejoindre Lausanne pour une escapade en ville que de se rendre dans le Parc Jura vaudois pour une randonnée.

Le taux d'imposition dans cette commune est de 76 %.

			
 Ecole 1-4P	2 min.	—	—
 Commerces	—	6 min.	15 min.
 Restaurant	1 min.	—	—
 Crissier	—	20 min.	—
 Lausanne	—	27 min.	40 min.





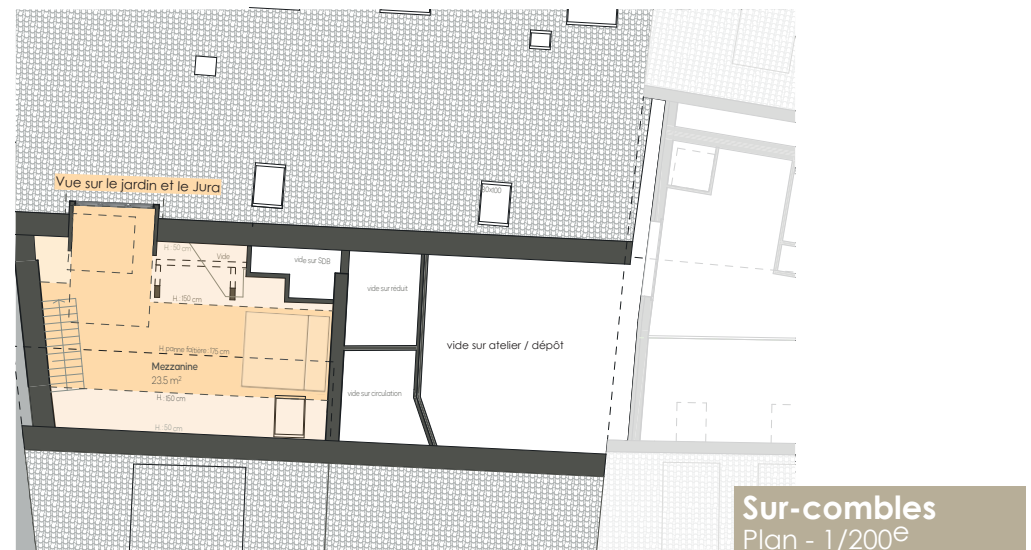
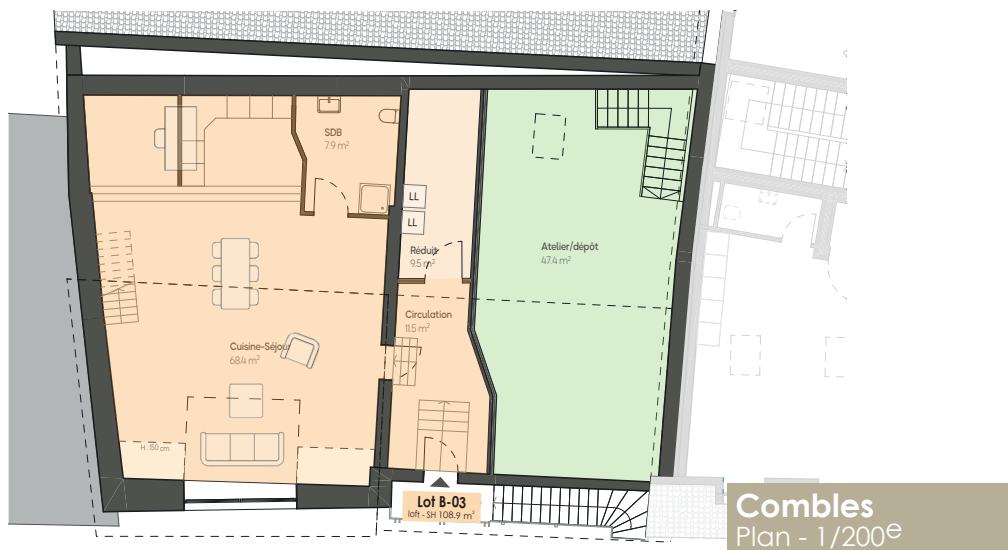
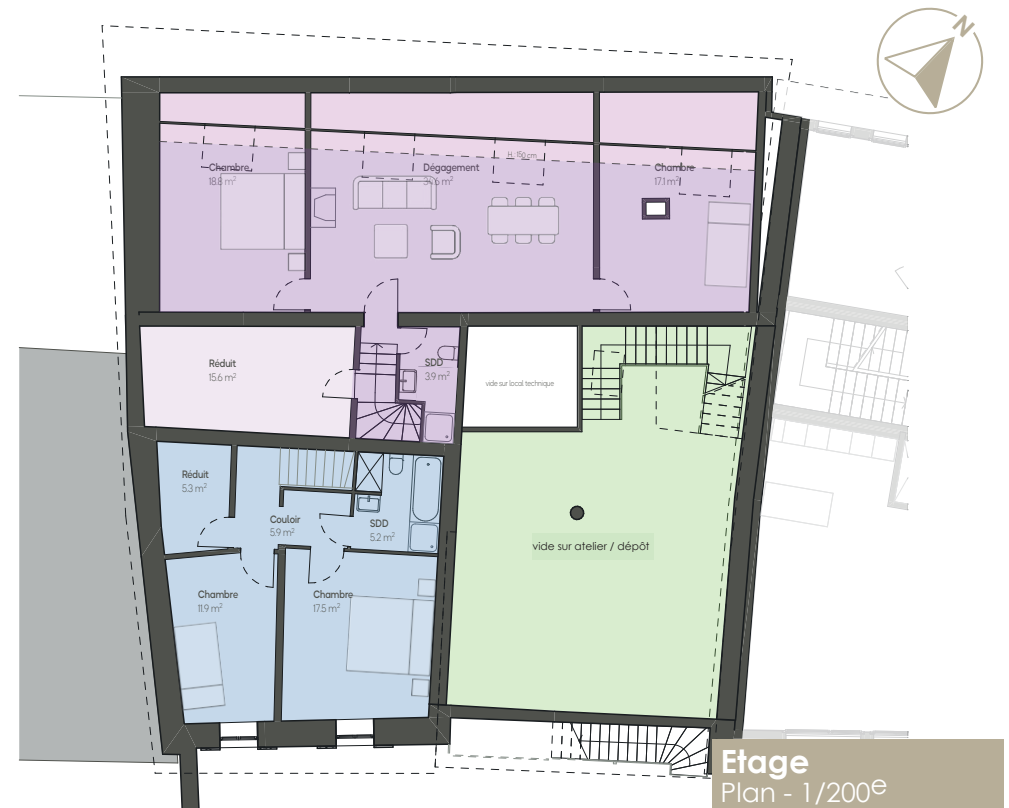
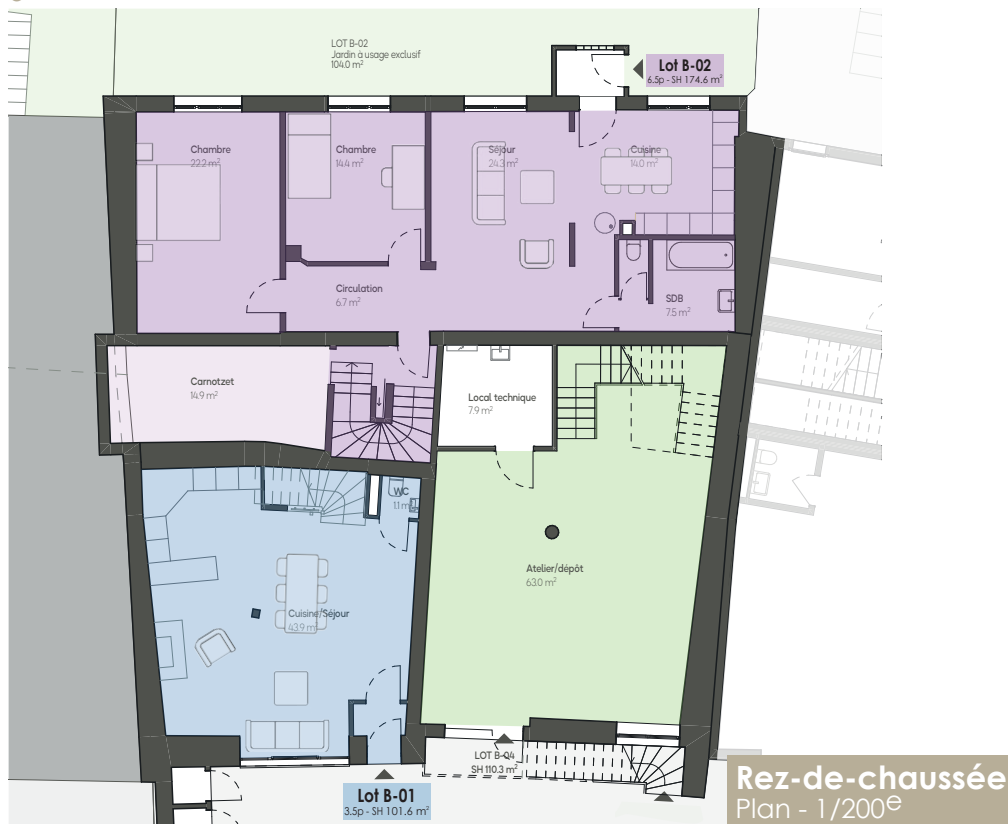
**Implantation**  
Plans - 1/250<sup>e</sup>



# Jardin commun









# Lot B-01

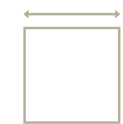
Ce charmant appartement en duplex compte 3.5 pièces sur une surface habitable 101.6 m<sup>2</sup>. Le rez-de-chaussée est composé d'un vaste séjour/cuisine de plus de 43 m<sup>2</sup> ainsi que d'un WC visiteurs. À l'étage, se trouvent 2 chambres dont une de plus de 17 m<sup>2</sup> ainsi qu'une salle de bain, un réduit et des armoires encastrées.

Une remise au goût du jour peut-être envisagée dans la cuisine et les salles d'eau. C'est avec plaisir que Villvert SA peut vous accompagner dans votre projet de rénovation.

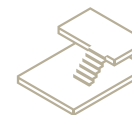
Des places de parc communales se trouvant à moins d'une minute à pied sont disponibles à la location.



3.5 pièces



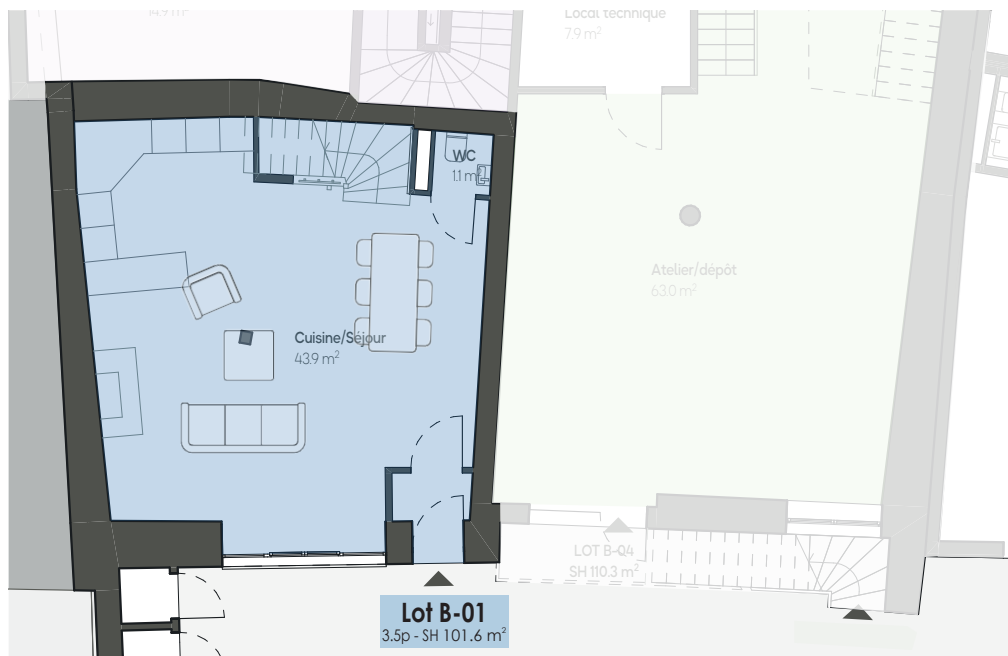
Surface habitable  
101.6 m<sup>2</sup>



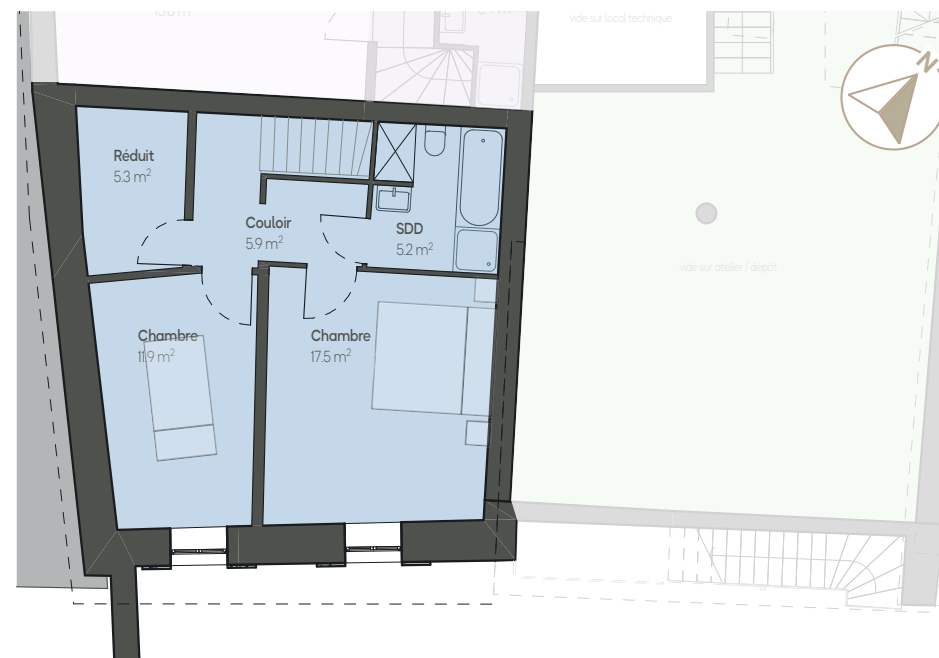
Duplex



Places de parc  
à 100 m



Plan - 1/150<sup>e</sup> (niveau 1)



Plan - 1/150<sup>e</sup> (niveau 2)



## Lot B-01



Existant (niveau 1)



Suggestion de rénovation



## Lot B-01



Existant (niveau 2)



## Lot B-01



Suggestion de rénovation

Existant (niveau 2)



## Lot B-02 / Rénovation partielle

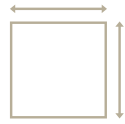
Idéal pour une famille, ce très grand appartement en duplex compte 6.5 pièces sur une surface habitable de 174.6 m<sup>2</sup>. Le rez-de-chaussée est composé d'un vaste séjour/cuisine, de deux grandes chambres ainsi que d'une salle de bain et d'un carnotzet faisant indéniablement l'atout charme de cet appartement. À l'étage se trouvent deux chambres, un espace séjour avec une belle cheminée, ainsi qu'une salle de douche et un réduit. Un jardin privatif de plus de 100 m<sup>2</sup> complète ce lot.

Sont compris dans le prix de vente des travaux tels que la rénovation du toit, les peintures des façades et de l'intérieur, ainsi que le remplacement des velux et certains revêtements de sol. Une remise au goût du jour peut être envisagée dans les salles d'eau. C'est avec plaisir que Villvert SA peut vous accompagner dans votre projet de rénovation.

Des places de parc communales se trouvant à moins d'une minute à pied sont disponibles à la location.



6.5 pièces



Surface habitable  
174.6 m<sup>2</sup>



Places de parc  
à 100 m



4 grandes  
chambres



Carnotzet 14.9 m<sup>2</sup>  
+ réduit 15.6 m<sup>2</sup>



Jardin privatif  
104 m<sup>2</sup>



## Lot B-02



Existant (niveau 1)







## Lot B-02



Existant (niveau 1)



# Lot B-02



Existant (niveau 1)





Suggestion de rénovation



## Lot B-02



Existant (niveau 2)



Rénové (niveau 2)



## Lot B-02



Existant (niveau 2)

Rénové (niveau 2)



## Lot B-02



Existant (niveau 2)

Rénové (niveau 2)



## Lot B-02



Réduit existant



Carnotzet existant

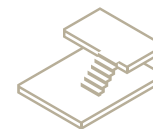


# Lot B-03

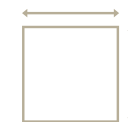
Situé dans les combles, ce grand loft en duplex de 108.9 m<sup>2</sup> habitables compte un vaste séjour/cuisine de près de 70 m<sup>2</sup> ainsi qu'une salle de bain et un réduit. La ravissante mezzanine avec poutres apparentes offre un agréable espace nuit avec une vue exceptionnelle sur le Jura.

Une remise au goût du jour peut être envisagée dans la cuisine et la salle de douche. C'est avec plaisir que Villvert SA peut vous accompagner dans votre projet de rénovation.

Des places de parc communales se trouvant à moins d'une minute à pied sont disponibles à la location.



Grand duplex



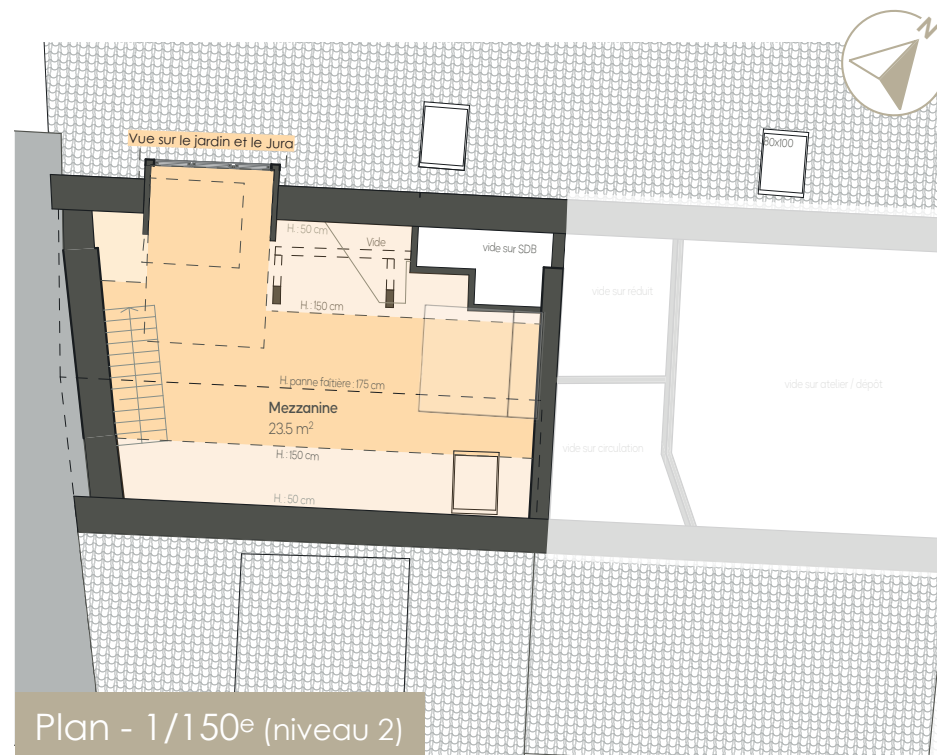
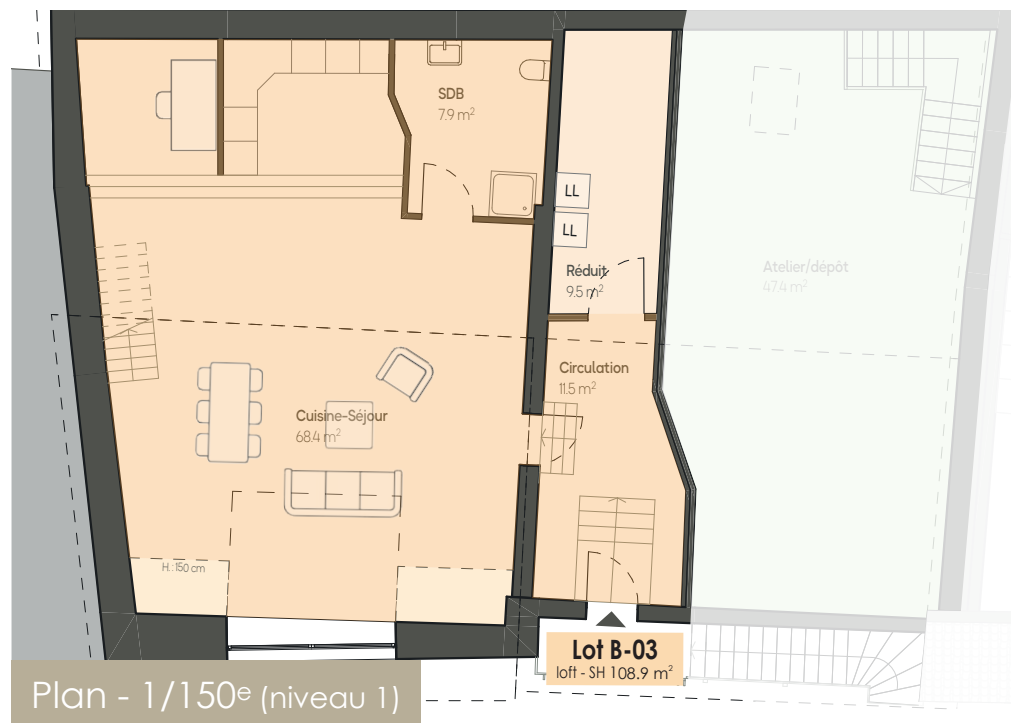
Surface habitable  
108.9 m<sup>2</sup>



Magnifique vue  
sur le Jura



Places de parc  
à 100 m





## Lot B-03



Existant (niveau 1)







## Lot B-03



Existant (niveau 2)

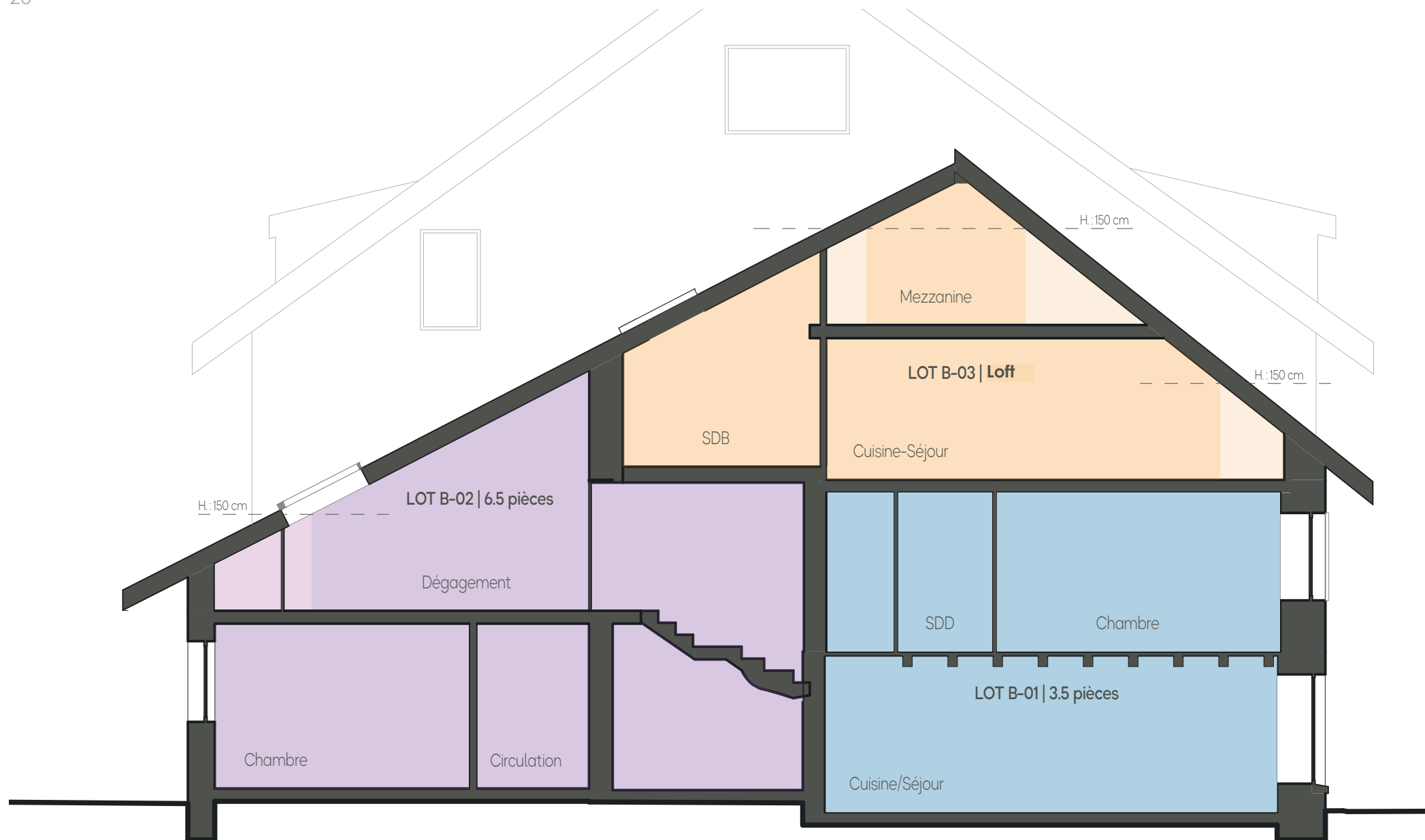


## Lot B-03

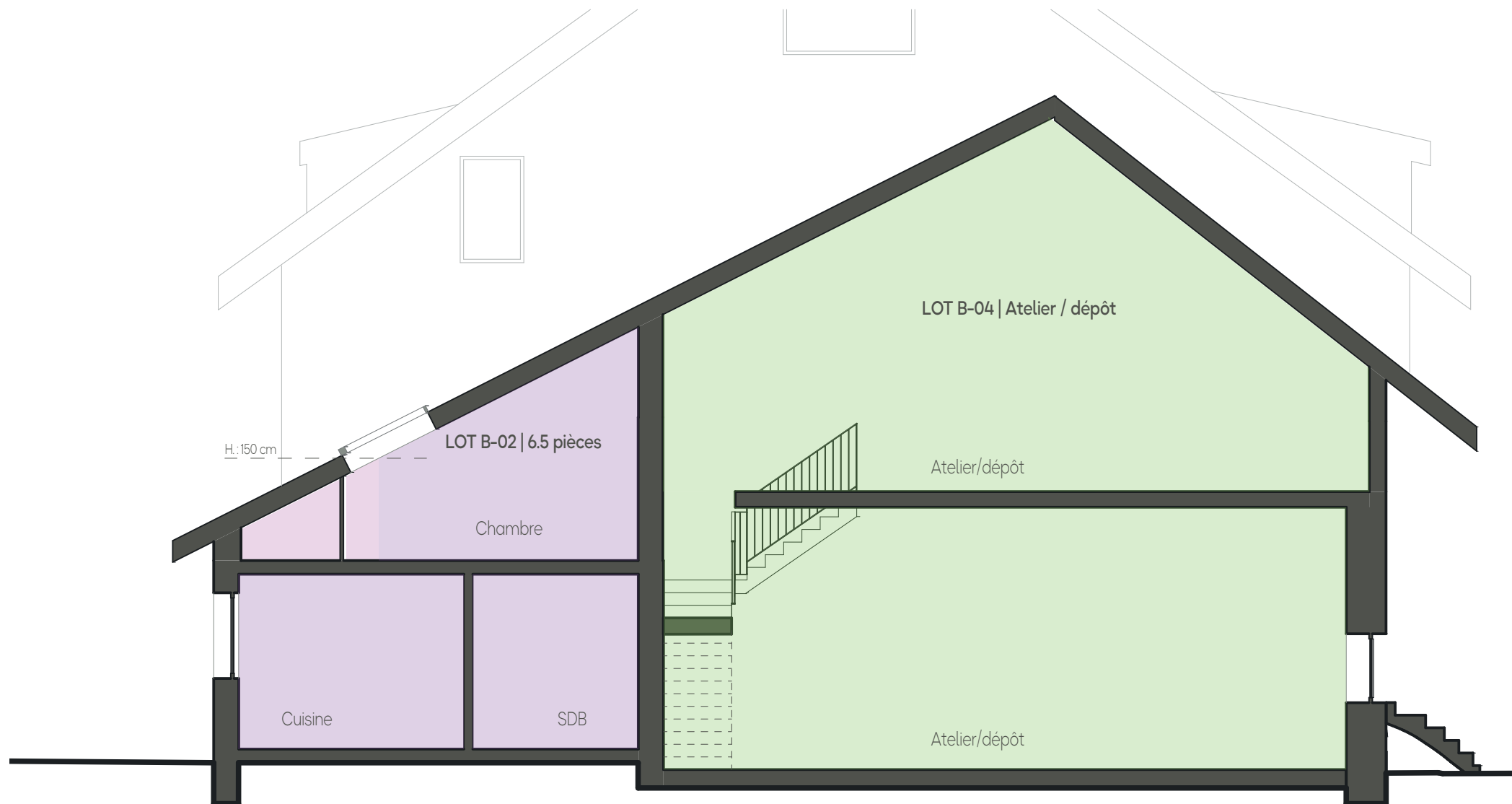


Vue sur le Jura











# VILLVERT SA

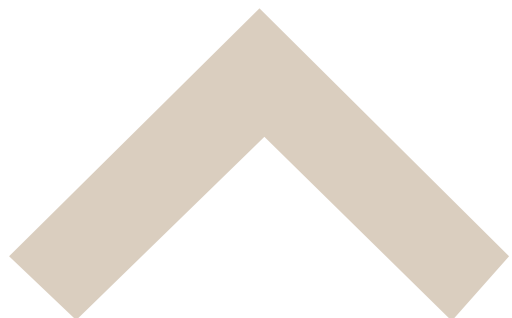
Votre entreprise générale de confiance

Nous travaillons en étroite collaboration avec différents architectes qui apportent leur créativité et une diversification architecturale en perpétuelle évolution. Nous attachons une grande importance à l'écoute des besoins du client et à la compréhension du projet afin d'apporter les bonnes solutions en matière de construction et d'innovation.

Proches de nos clients, nos équipes sont réactives et expérimentées. Elles savent gérer chaque chantier avec efficacité et assurer un travail dans les règles de l'art. Les critères **qualité, délais, prix garantis et respect de l'environnement** sont les piliers de notre philosophie et nous les appliquons avec une extrême rigueur.

Nous construisons dans toute la Suisse romande dans la conformité des normes suisses SIA et possédons les compétences ainsi que les ressources nécessaires pour la réalisation de tout projet.

Plus de 30 ans d'existence et l'achèvement de plus de 1'000 chantiers, répartis entre des villas en ossature bois, des villas en béton, des lotissements et des petits immeubles en PPE sont le témoignage de notre savoir-faire.





# Villvert SA

## Nos clients témoignent

Plus d'avis ici :



**Jonathan W.**

6 avis - 6 photos

★★★★★ il y a un an

Nous avons construit une villa jumelle en 2021 avec Villvert et nous sommes pleinement satisfaits.

Malgré un contexte difficile (covid), l'équipe a mené à bien le projet. Elle a réglé chaque petit problème rencontré. Nous avons encore pu compter sur elle pour des retouches ultérieures. Le résultat est de qualité, avec un bon niveau de finition et une bonne isolation thermique et phonique (notamment avec l'autre villa).  
Un grand merci à Mathieu pour son suivi.



**Damien F.**

3 avis

★★★★★ il y a un an

J'ai confié à l'entreprise Villvert un projet de rénovation d'ampleur. La direction technique du projet ainsi que l'excellence des artisans engagés ont contribué à la réalisation d'un travail remarquable. La gestion des travaux s'est distinguée par son professionnalisme, son efficacité, et les conseils prodigués ont toujours été pertinents et judicieux. De plus, le respect du budget initial, sans aucun dépassement, a été particulièrement apprécié. Un grand merci à toute l'équipe pour son travail exceptionnel et bravo pour cette réussite.



**Henrieta V.**

1 avis

★★★★★ il y a un an

Grâce à Villvert, nous pouvons profiter de notre nouvelle maison depuis l'automne 2020. Malgré la situation difficile de Covid à l'époque, Villvert a livré dans les délais et en qualité. Ils travaillaient de manière très professionnelle avec une excellente communication et une excellente gestion de projet sur site. Ils ont gagné toute notre confiance.



**Ana P.**

14 avis - 77 photos

★★★★★ il y a 2 semaines

This was our first experience of building an apartment from scratch, so we had numerous questions and challenges. However, Maison Villvert and Mr. Khelfa have exceeded our expectations and provided exceptional service throughout the construction process. The technical guidance and the exceptional craftsmanship involved have resulted in remarkable work. The management of the project was characterized by professionalism, efficiency, and consistently valuable and sound advice.

I extend my heartfelt gratitude to the entire team for their exceptional work and congratulations on this resounding success.



**Mélanie R.**

2 avis

★★★★★ il y a un an

Notre maison a été construite à notre entière satisfaction avec des matériaux de qualité. Les finitions intérieures et extérieures sont vraiment bien exécutées. De plus, les délais étaient largement respectés avec une livraison en avance d'un mois !



**Michael G.**

7 avis - 22 photos

★★★★★ il y a un an

L'entreprise Villvert a construit notre maison. Tout le monde était vraiment efficace et disponible. Dans un grand chantier de construction, il y a toujours des retards, mais ils ont réussi à suivre tous les processus et à terminer à temps. Malgré le covid, les travaux se sont poursuivis pour assurer une livraison en douceur. Grand merci à Frank pour son expérience et grand merci à toute l'équipe de Villvert!



# Villvert SA

## Nos réalisations

D'autres réalisations ici :



Immeuble béton, St-Légier



Villa béton, Belmont



Villa ossature bois, Oulens







Cuisine/séjour avec plafond mansardé



Cuisine/séjour avec plafond bois



Salle d'eau avec plafond lisse





# Contact

Notre service vous accompagne

## Ce bien vous intéresse ?

N'hésitez pas à prendre contact avec le commercial en charge du projet pour toutes informations complémentaires ou pour organiser une visite sur les lieux.



**Xenia Daenzer**  
079 963 74 99  
[x.daenzer@villvert.ch](mailto:x.daenzer@villvert.ch)

VILLVERT SA - Chemin de Mochettaz 7 - 1030 Bussigny - [www.villvert.ch](http://www.villvert.ch)



Dossier du 26.01.2026 basé  
sur les plans du 23.01.2026

Développement

**ISC**  
PARTNERS  
CONSULTING

Architecture

**STUDIO2**  
ARCHITECTURE | BIM

Construction

**VILLVERT**  
ENTREPRISE GÉNÉRALE

Les images de synthèse et plans présentés dans cette brochure sont non contractuels.  
Les surfaces indiquées sont sous réserve d'éventuelles modifications techniques ultérieures.



## PRIX ET DISPONIBILITÉ

Le Clos de la Praz | Bâtiment B  
Immeuble de 3 appartements existants  
Route de la Praz, 1148 Moiry  
Parcelles n<sup>os</sup> 64 & 66

Lot	Étage	Nbre de pièces	Surface habitable (m <sup>2</sup> )	Surfaces annexes (m <sup>2</sup> )	Surface jardin (m <sup>2</sup> )	Surfaces extérieures communes	Prix TTC (CHF)	Disponibilité
B-01	Rez + 1 <sup>er</sup>	3.5	101.6			Jardin env. 350 m <sup>2</sup> Terrasse ouverte env. 30 m <sup>2</sup>	595 000.00	
B-02	Rez + 1 <sup>er</sup>	6.5	174.6	30.5	104.0	Zone barbecue env. 20 m <sup>2</sup> Terrasse couverte env. 30 m <sup>2</sup>	940 000.00	
B-03	Combles + mezzanine	Loft en duplex	108.9	4.8		Piste de pétanque env. 30 m <sup>2</sup>	470 000.00	

Surfaces habitables selon recommandations de l'USPI



Des places de parc communales sont disponibles à la location.

### Non compris :

- Frais de notaire et droit de mutation, soit environ 5% sur le prix de vente.
- Frais financiers (frais bancaires liés à l'obtention du crédit, intérêts, etc.) et cédule hypothécaire.
- Frais spéciaux demandés par la Commune, les services ou la police.
- Frais de constitution de PPE.

Bussigny, le 14 octobre 2025