

Savigny (VD)

En Brit 15

2 villas jumelles

5.5 pièces



Situation

En Brit 15 - Parcelle n° 1101

Villvert SA - Chemin de Mochettaz 7 - 1030 Bussigny
T 024 423 00 90 - support@villvert.ch - www.villvert.ch

Construction de deux villas jumelles à Savigny

Situation géographique :

La charmante commune de Savigny est située dans le district de Lavaux-Oron, à 15 minutes du centre de Lausanne.

Etendue sur un peu plus de 1600 hectares, dont plus des trois quarts en surface agricole ou forêt, cette commune se situe à environ 800 mètres d'altitude.

Savigny compte un peu plus de 3400 habitants et bénéficie d'une situation géographique idéale en étant proche de Lausanne et du Léman.

A proximité :

Savigny possède des frontières communes avec Lausanne, Servion, Villette, Pully, Lutry, Montpreveyres, Forel (Lavaux) et Belmont/Lausanne.

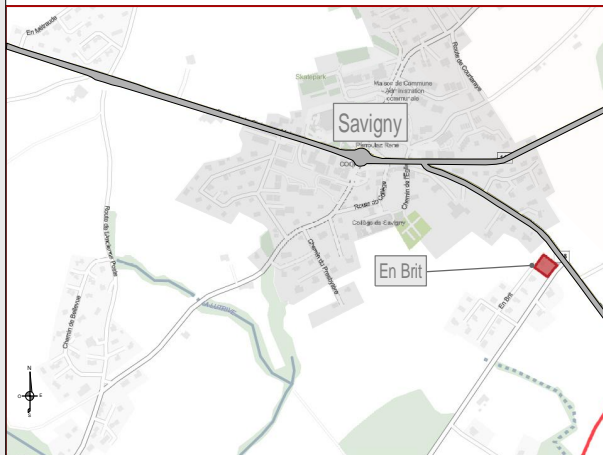
La commune est desservie par un bus des transports publics de la région Lausannoise (TL), et offre, grâce à sa position géographique, un rapide accès au cœur de Lausanne

Autres atouts :

En pleine nature et possédant une vue dégagée sur la chaîne des Alpes, Savigny est à quelques pas de Lausanne et de ses nombreux commerces,

Savigny comporte un collège accueillant les enfants en primaire et secondaire, à 8 minutes à pied de la parcelle ou à 3 minutes en voiture.

Le taux d'imposition de la commune de **Savigny** est de **0.69**



Accès :

- SAVIGNY CENTRE
5 minutes à pied
- COMMERCES
5 minutes à pied
- ECOLES / CRECHE
8 minutes à pied
- LAUSANNE
17 minutes en voiture
- PLAGE DE LUTRY
9 minutes en voiture
- SERVION
7 minutes en voiture
- LAC LEMAN
14 minutes en voiture



Présentation

En Brit 15 - Parcelle n° 1101

Villvert SA - Chemin de Mochettaz 7 - 1030 Bussigny
T 024 423 00 90 - support@villvert.ch - www.villvert.ch

Construction de deux villas jumelles à Savigny



Image non contractuelle



Image non contractuelle

Présentation

En Brit 15 - Parcelle n° 1101

Villvert SA - Chemin de Mochettaz 7 - 1030 Bussigny
T 024 423 00 90 - support@villvert.ch - www.villvert.ch

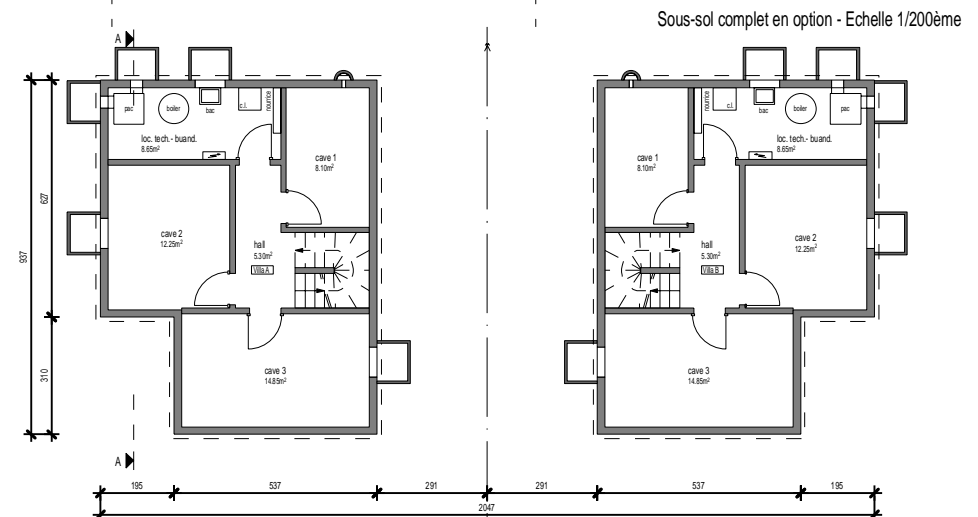
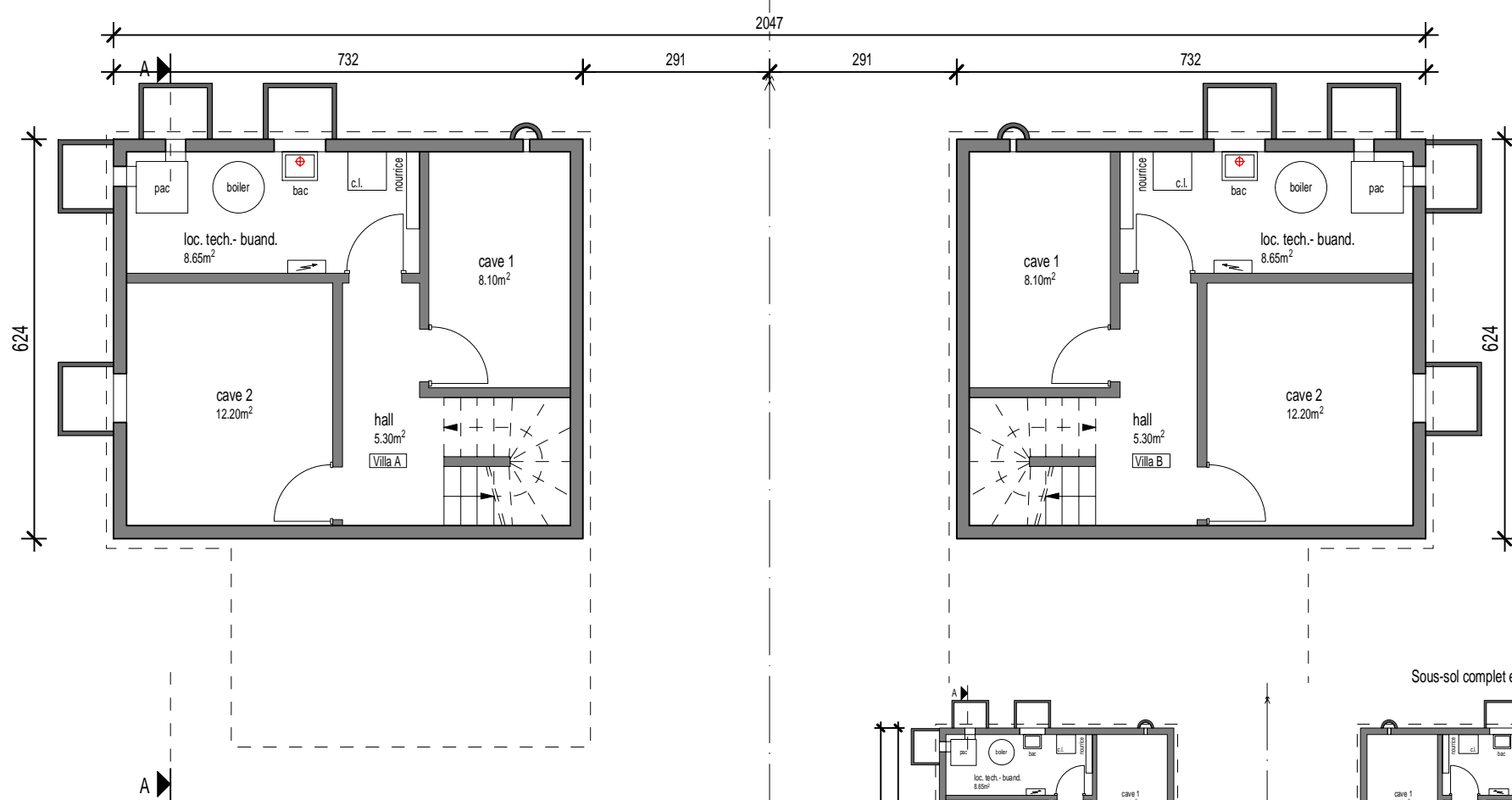
Construction de deux villas jumelles à Savigny

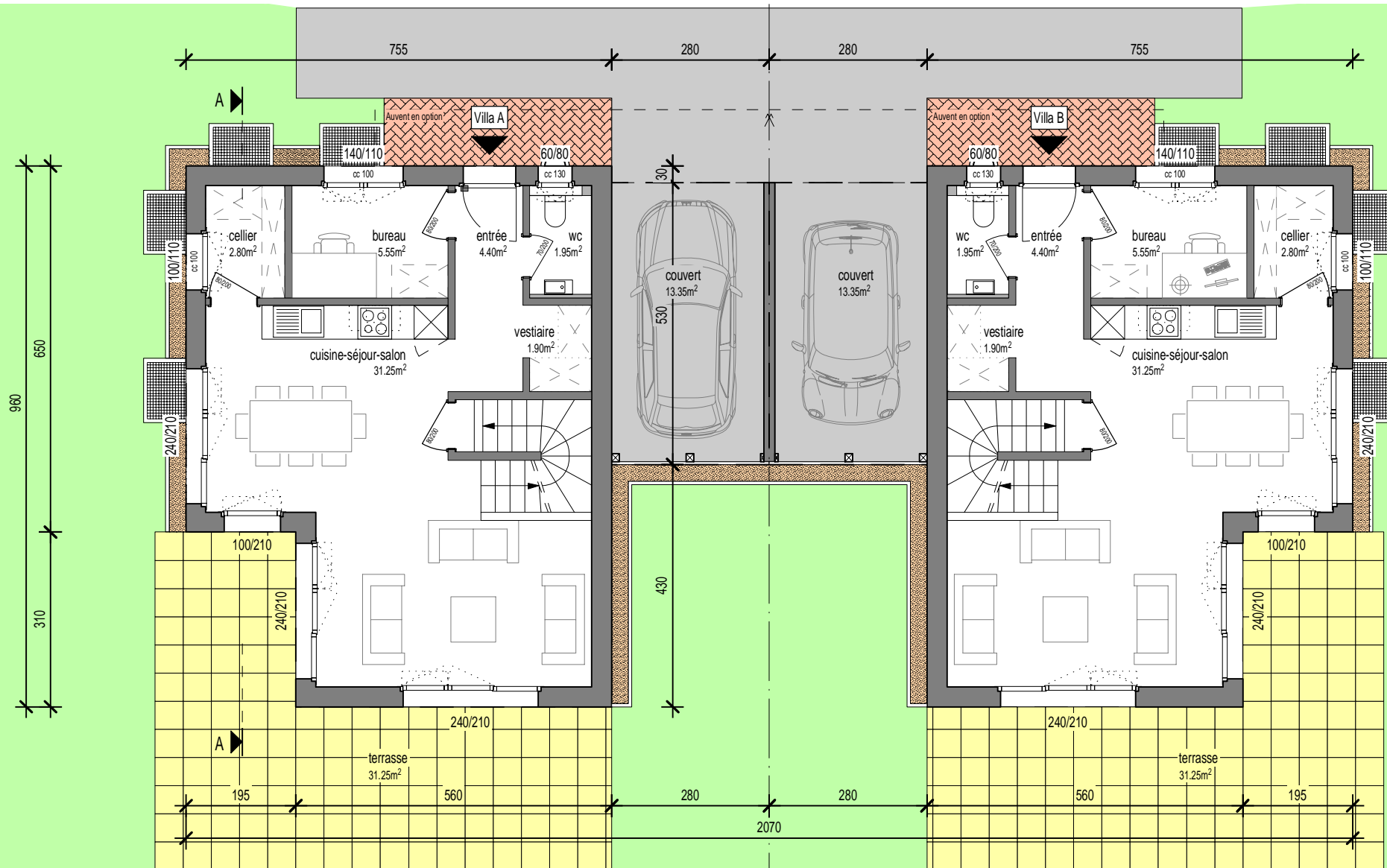


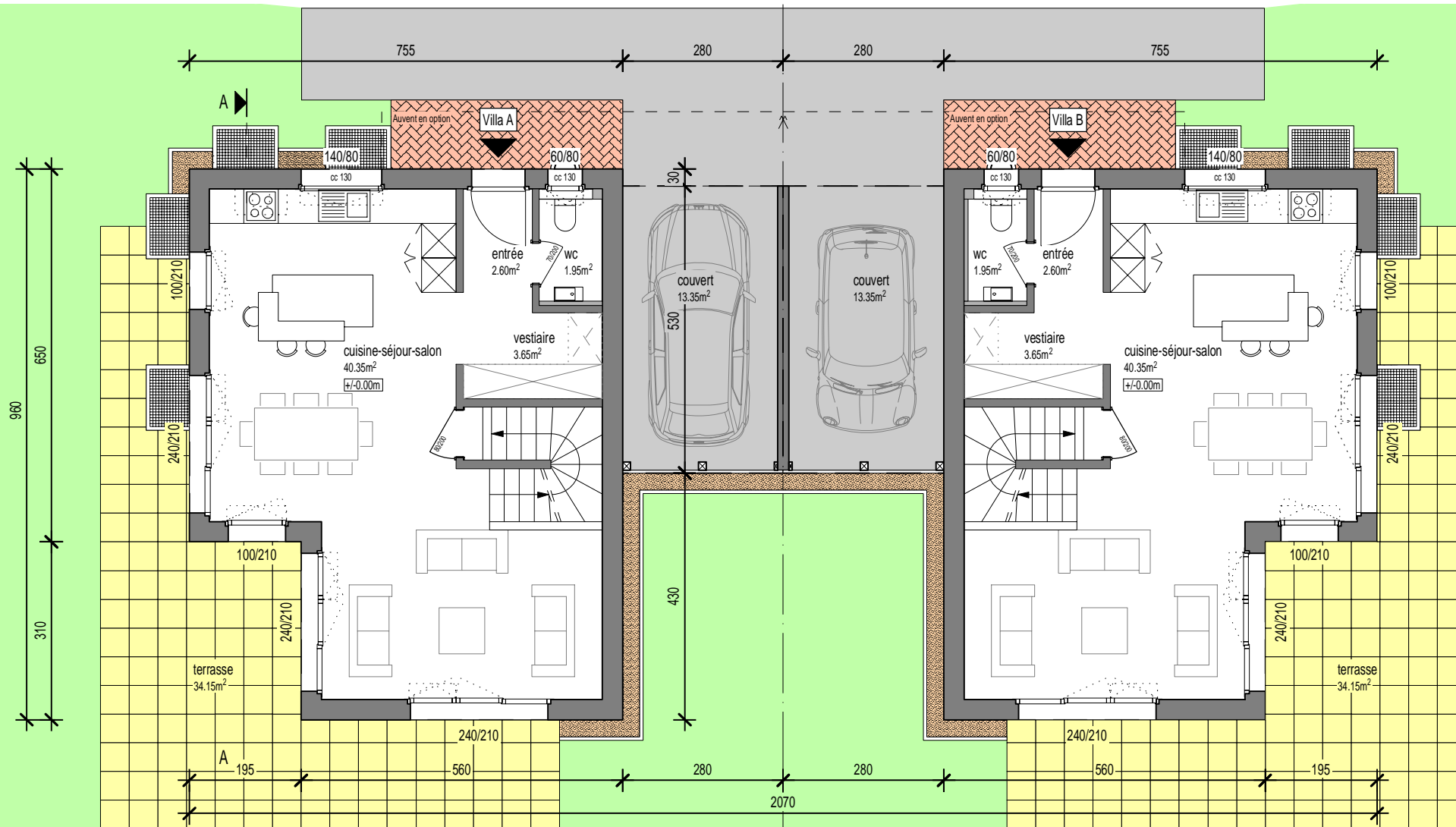
Contact
Xenia Daenzer
079 963 74 99
x.daenzer@villvert.ch

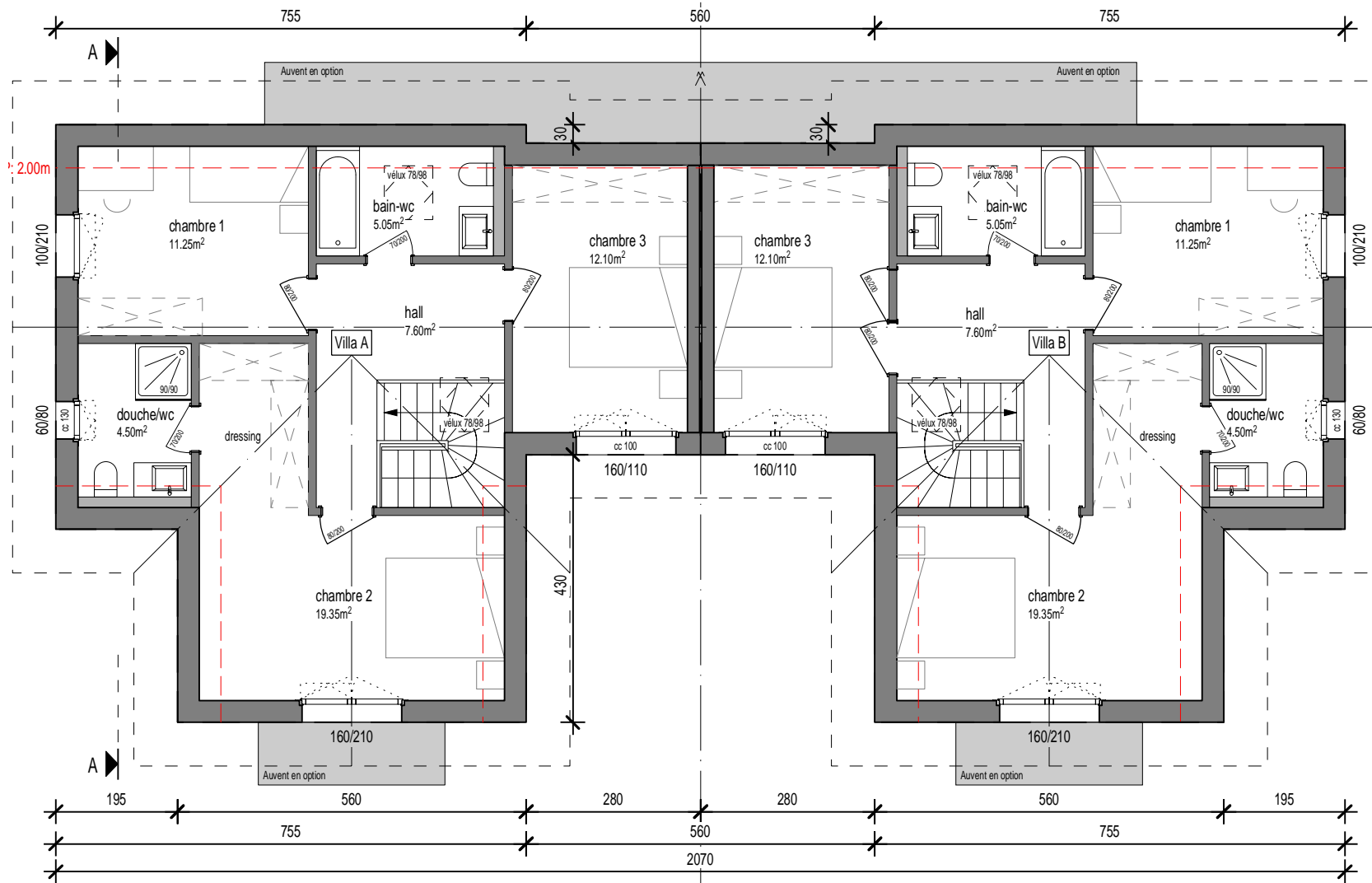
Contact
Luca Schnepf
079 286 81 53
l.schnepf@villvert.ch

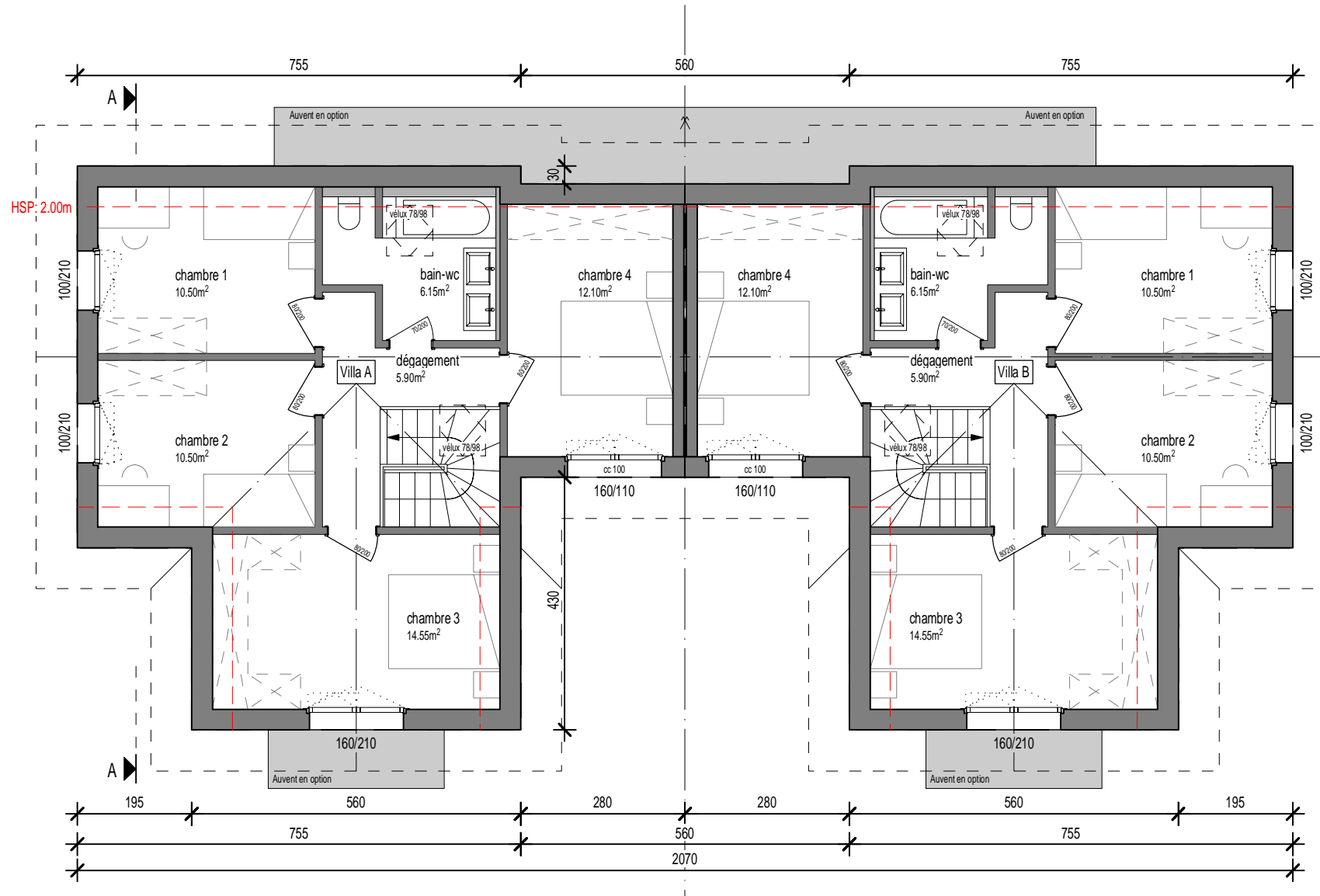


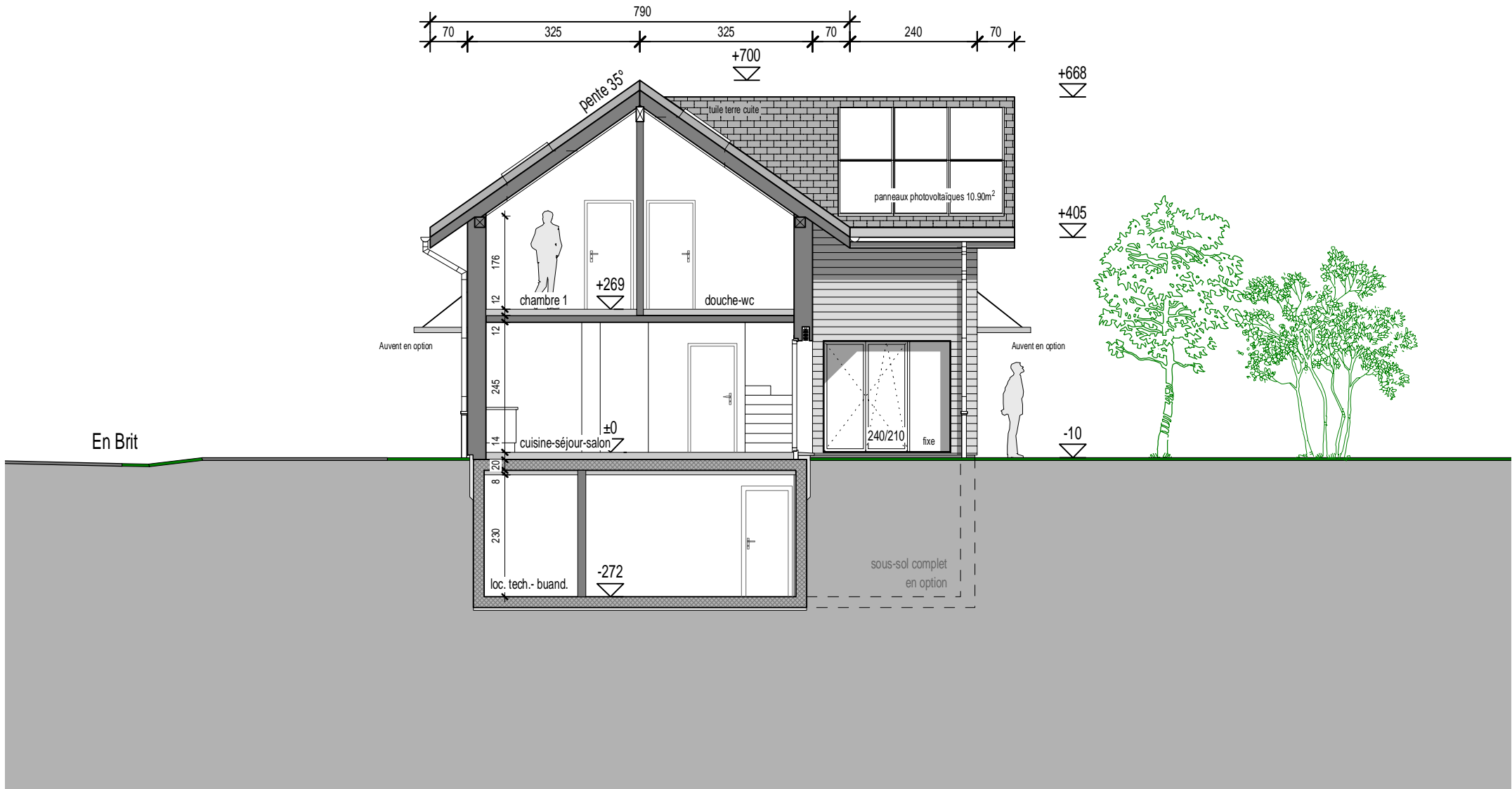














Façade Nord - Est



Façade Sud - Est



Façade Nord - Ouest



Façade Sud - Ouest