

Savigny (VD)

En Brit 15

2 villas jumelles

5.5 pièces



Situation

En Brit, 15 - Parcelle n° 1101

Villvert SA - Av. Haldimand 41 - 1401 Yverdon-les-Bains

Tél: 024 / 423.00.90

www.villvert.ch - support@villvert.ch



Construction de deux villas jumelées à Savigny

Situation géographique :

La charmante commune de Savigny est située dans le district de Lavaux-Oron, à 15 minutes du centre de Lausanne.

Etendue sur un peu plus de 1600 hectares, dont plus des trois quarts en surface agricole ou forêt, cette commune se situe à environ 800 mètres d'altitude.

Savigny compte un peu plus de 3400 habitants et bénéficie d'une situation géographique idéale en étant proche de Lausanne et du Léman.

A proximité :

Savigny possède des frontières communes avec Lausanne, Servion, Vilette, Pully, Lutry, Montpreveyres, Forel (Lavaux) et Belmont/Lausanne.

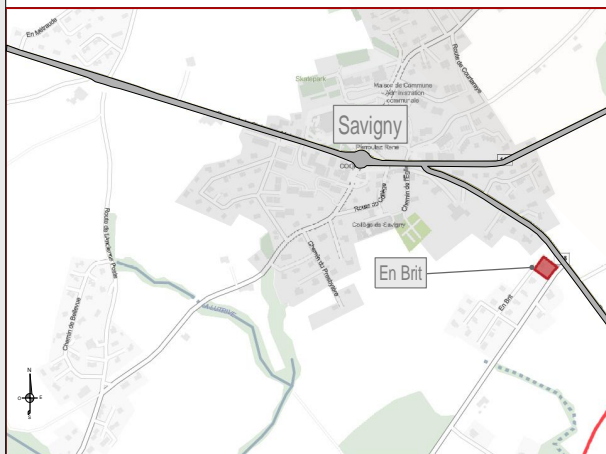
La commune est desservie par un bus des transports publics de la région Lausannoise (TL), et offre, grâce à sa position géographique, un rapide accès au coeur de Lausanne

Autres atouts :

En pleine nature et possédant une vue dégagée sur la chaîne des Alpes, Savigny est à quelques pas de Lausanne et de ses nombreux commerces,

Savigny comporte un collège accueillant les enfants en primaire et secondaire, à 8 minutes à pied de la parcelle ou à 3 minutes en voiture.

Le taux d'imposition de la commune de Savigny est de 0.69



Accès :

SAVIGNY CENTRE

5 minutes à pied

COMMERCES

5 minutes à pied

ECOLES / CRECHE

8 minutes à pied

LAUSANNE

17 minutes en voiture

PLAGE DE LUTRY

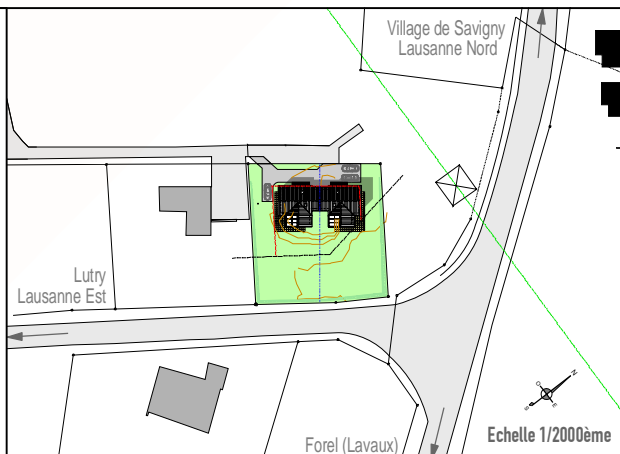
9 minutes en voiture

SERVION

7 minutes en voiture

LAC LEMAN

14 minutes en voiture



Présentation

En Brit, 15 - Parcelle n° 1101

Villvert SA - Av. Haldimand 41 - 1401 Yverdon-les-Bains

Tél: 024 / 423.00.90

www.villvert.ch - support@villvert.ch



Construction de deux villas jumelées à Savigny



Présentation

En Brit, 15 - Parcelle n° 1101

Villvert SA - Av. Haldimand 41 - 1401 Yverdon-les-Bains

Tél: 024 / 423.00.90

www.villvert.ch - support@villvert.ch



Construction de deux villas jumelées à Savigny



Contact
C. Fellay
079 963 74 99
www.villvert.ch
Support@villvert.ch

Contact
L. Schnepf
079 286 81 53
www.villvert.ch
Support@villvert.ch

Les dimensions intérieures peuvent évoluer en fonction des contraintes techniques.
Les côtes définitives seront données en phase d'exécution.

Villvert SA - Av. Haldimand 41 - 1401 Yverdon-les-Bains - 024/ 423 00 90 - support@villvert.ch - www.villvert.ch

Implantation

En Brit, 15 - Parcelle n° 1101

Date: 15 Octobre 2022

1/500

Villvert SA - Av. Haldimand 41 - 1401 Yverdon-les-Bains

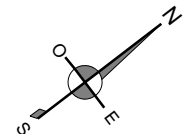
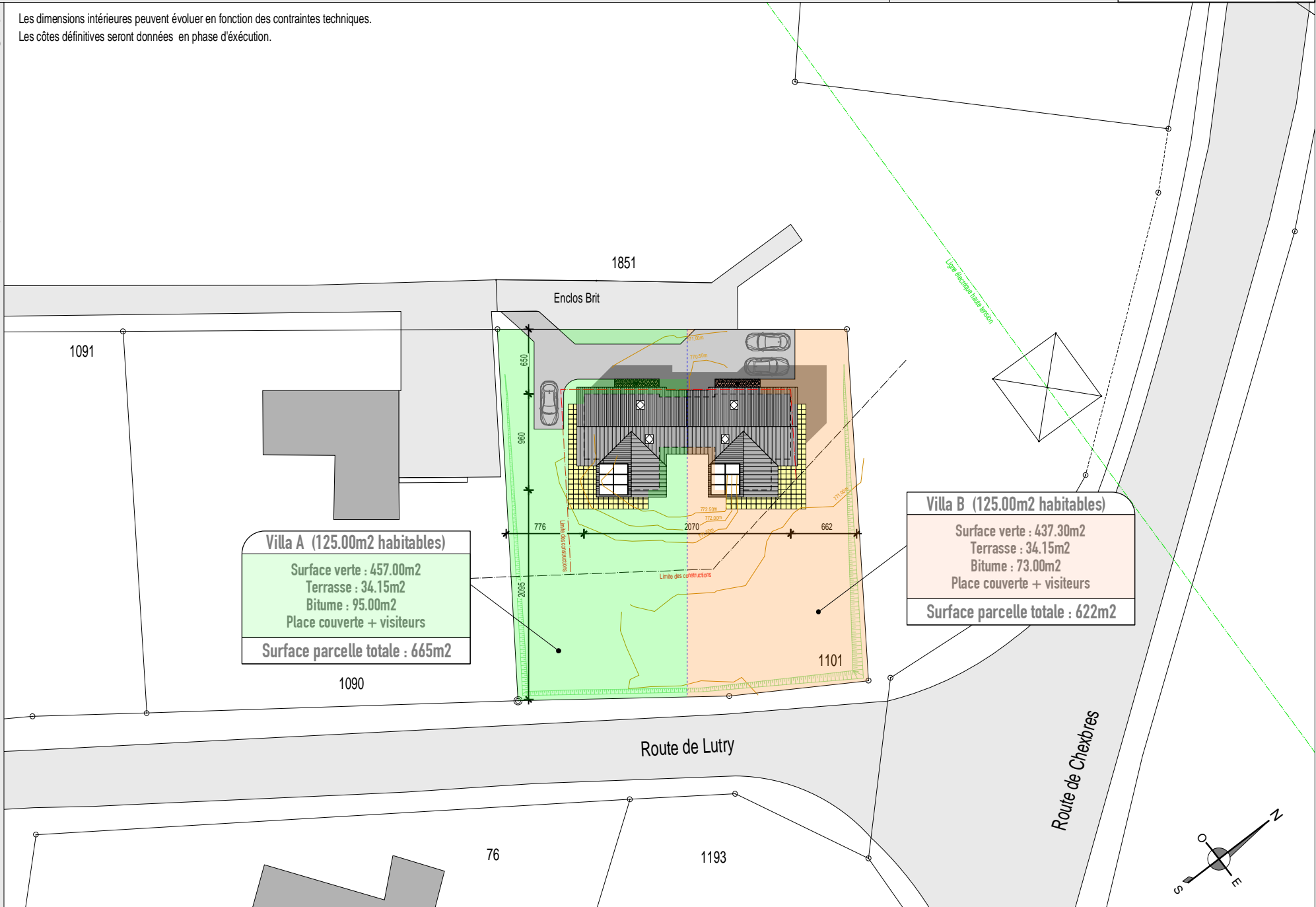
Tél: 024 / 423.00.90

www.villvert.ch - support@villvert.ch



Construction de deux villas jumelées à Savigny

Les dimensions intérieures peuvent évoluer en fonction des contraintes techniques.
Les côtes définitives seront données en phase d'exécution.



Sous-sol - Villas jumelles

En Brit, 15 - Parcelle n° 1101

Date: 15 Octobre 2022

Villvert SA - Av. Haldimand 41 - 1401 Yverdon-les-Bains

Tél: 024 / 423.00.90

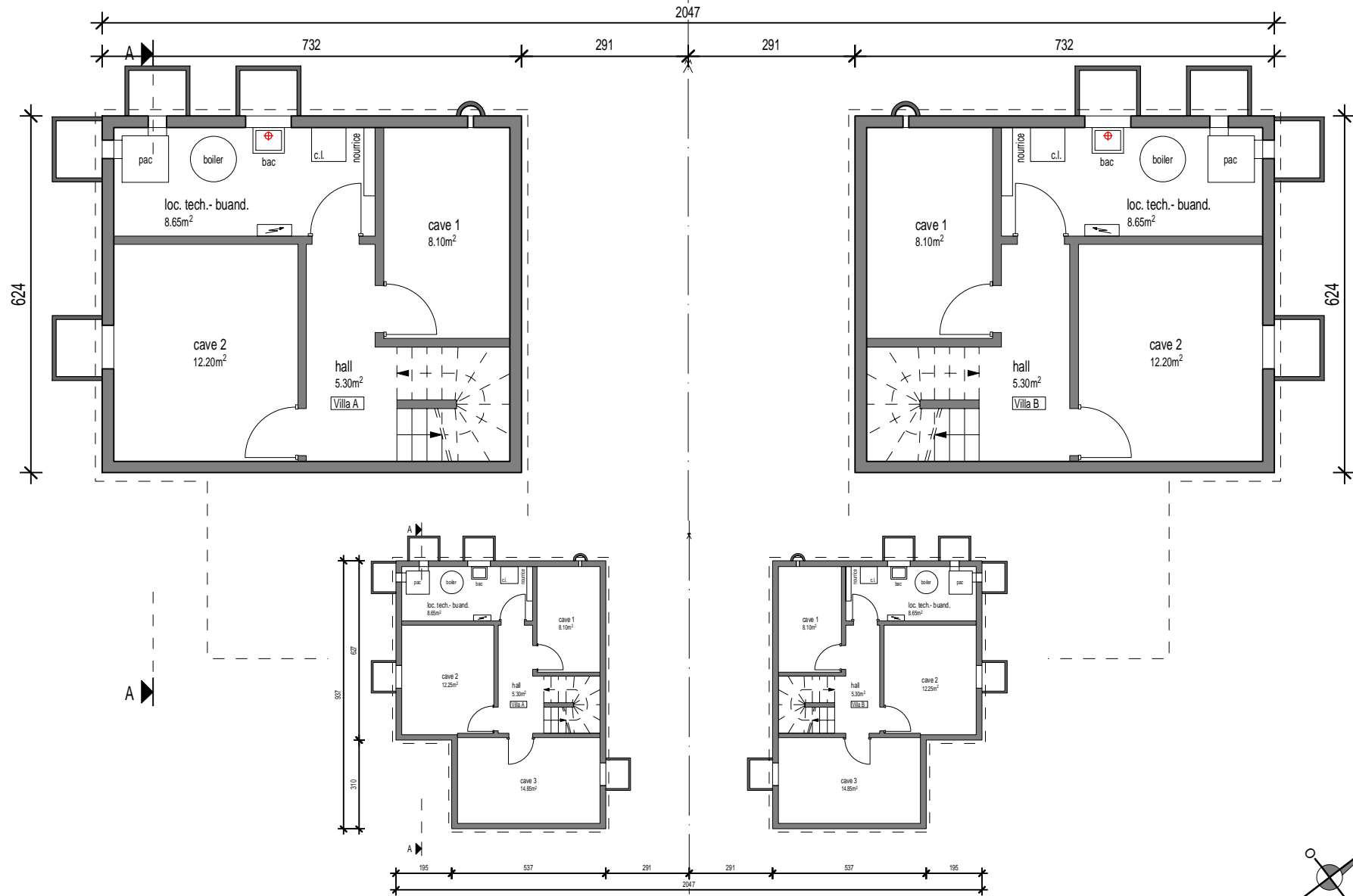
1/100

www.villvert.ch - support@villvert.ch



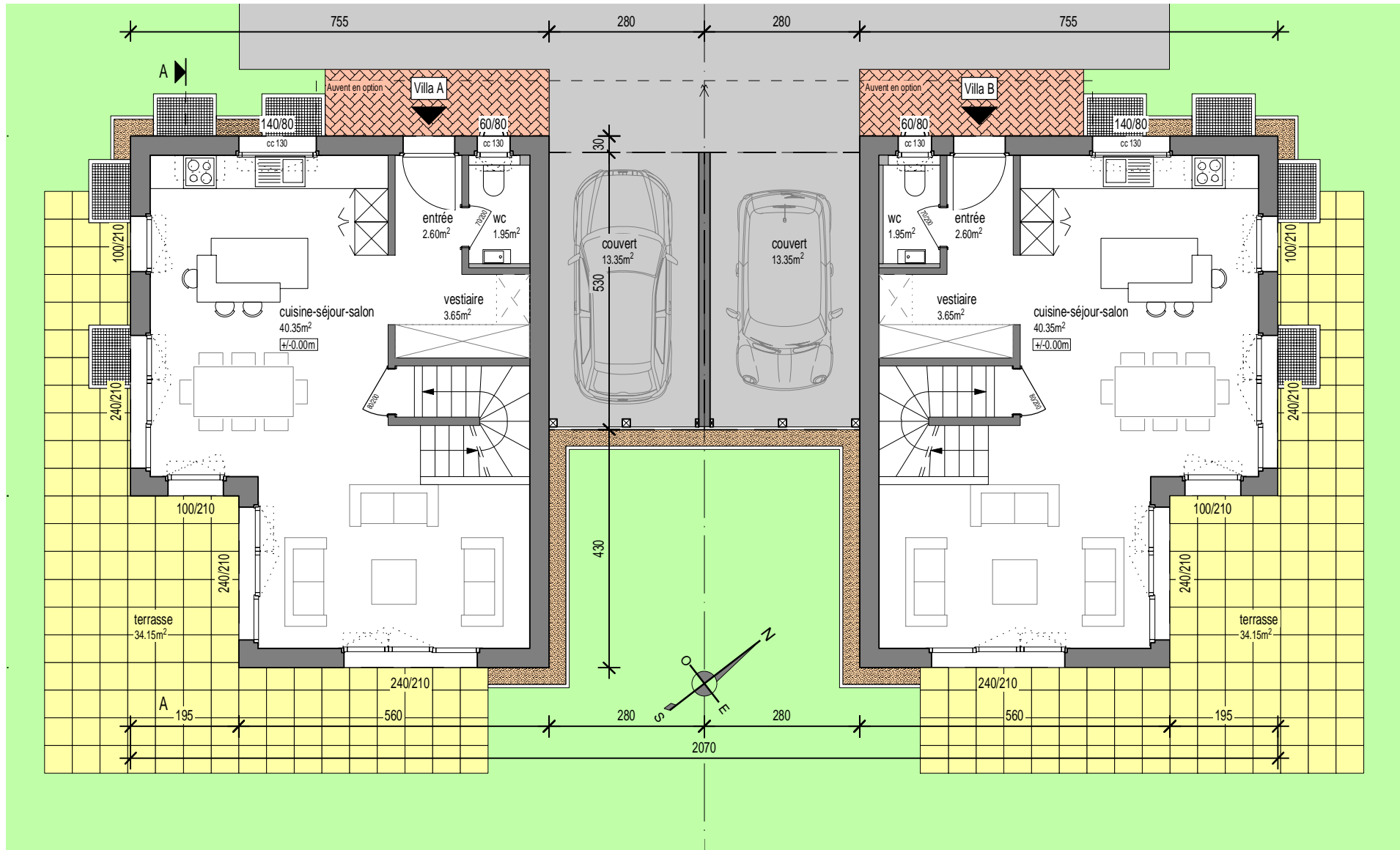
Construction de deux villas jumelées à Savigny

Les dimensions intérieures peuvent évoluer en fonction des contraintes techniques.
Les côtes définitives seront données en phase d'exécution.

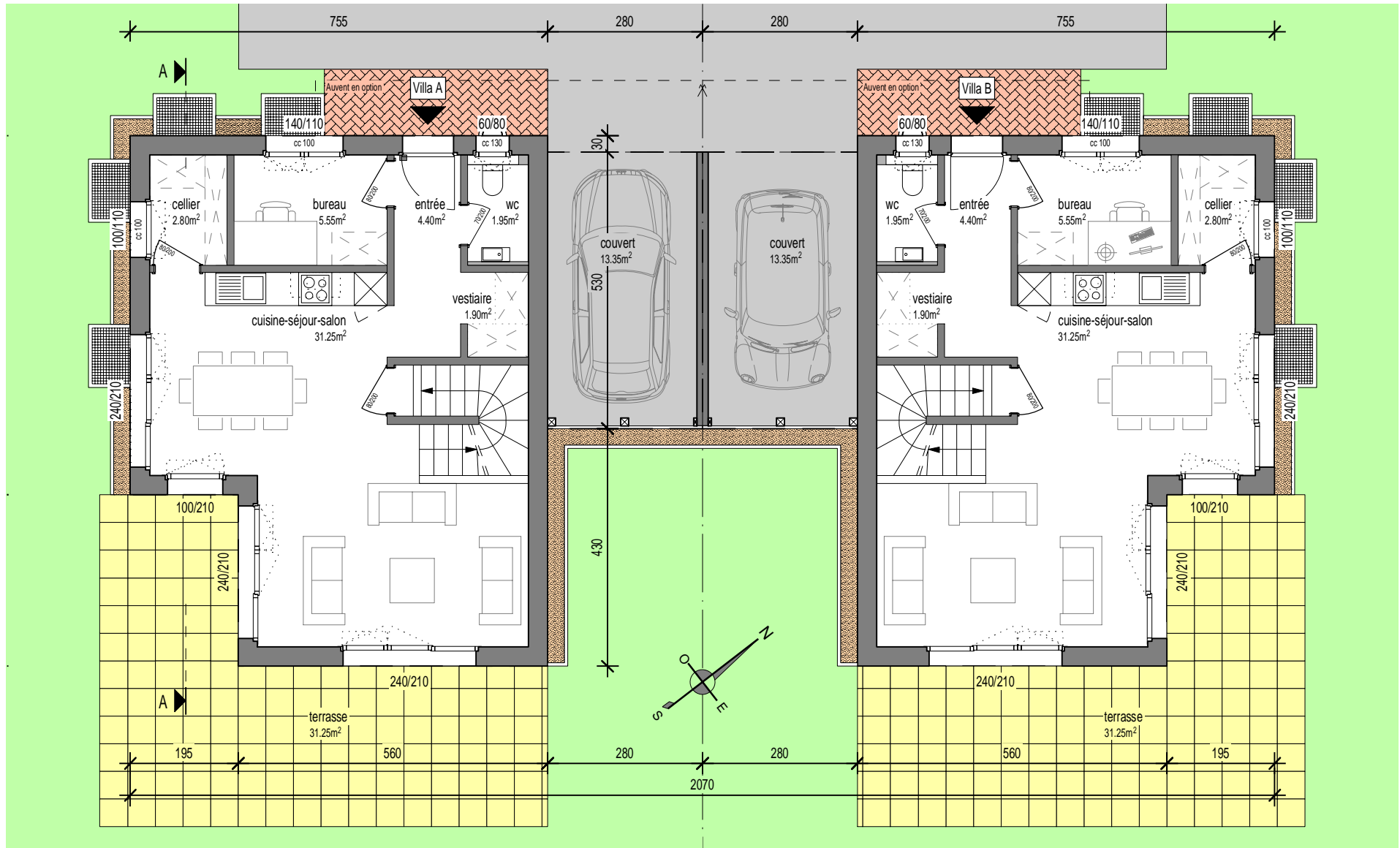


Sous-sol complet en option - Echelle 1/200ème

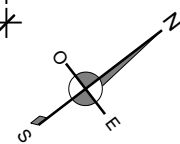
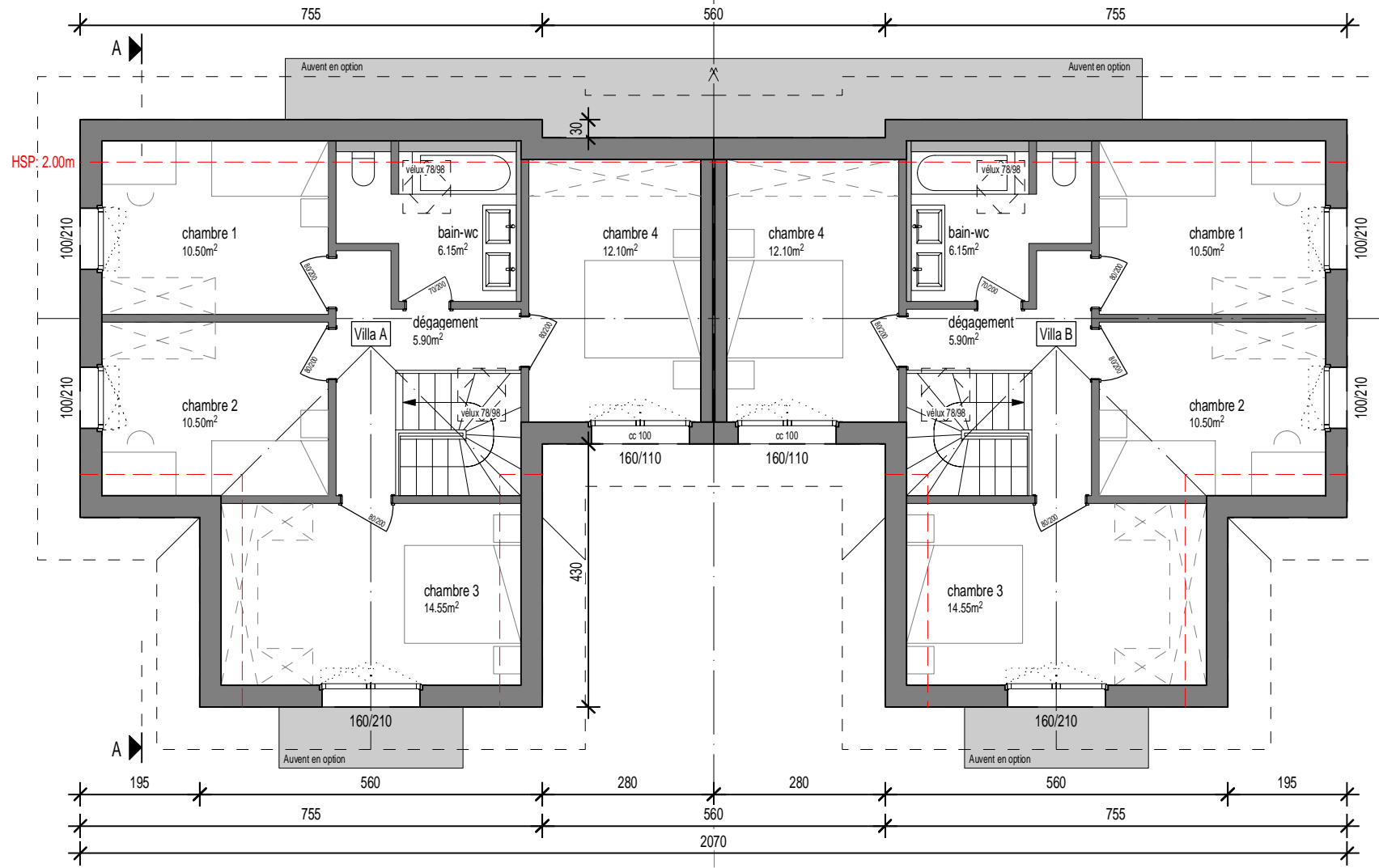
Les dimensions intérieures peuvent évoluer en fonction des contraintes techniques.
Les côtes définitives seront données en phase d'exécution.



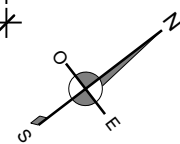
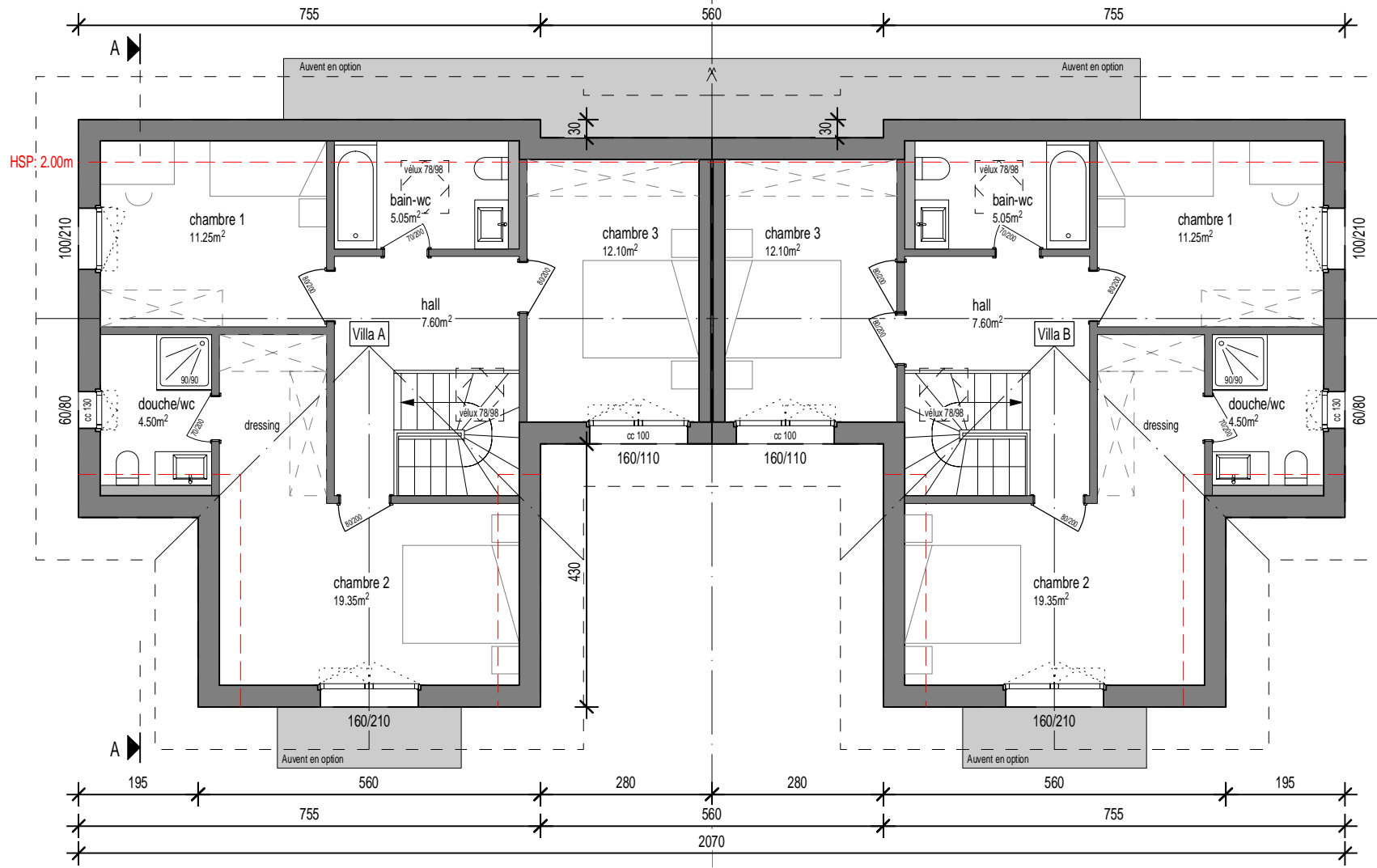
Les dimensions intérieures peuvent évoluer en fonction des contraintes techniques.
Les côtes définitives seront données en phase d'exécution.



Les dimensions intérieures peuvent évoluer en fonction des contraintes techniques.
Les côtes définitives seront données en phase d'exécution.



Les dimensions intérieures peuvent évoluer en fonction des contraintes techniques.
Les côtes définitives seront données en phase d'exécution.



Coupe A-A - Villas jumelles

En Brit, 15 - Parcelle n° 1101

Date: 15 Octobre 2022

1/100

Villvert SA - Av. Haldimand 41 - 1401 Yverdon-les-Bains

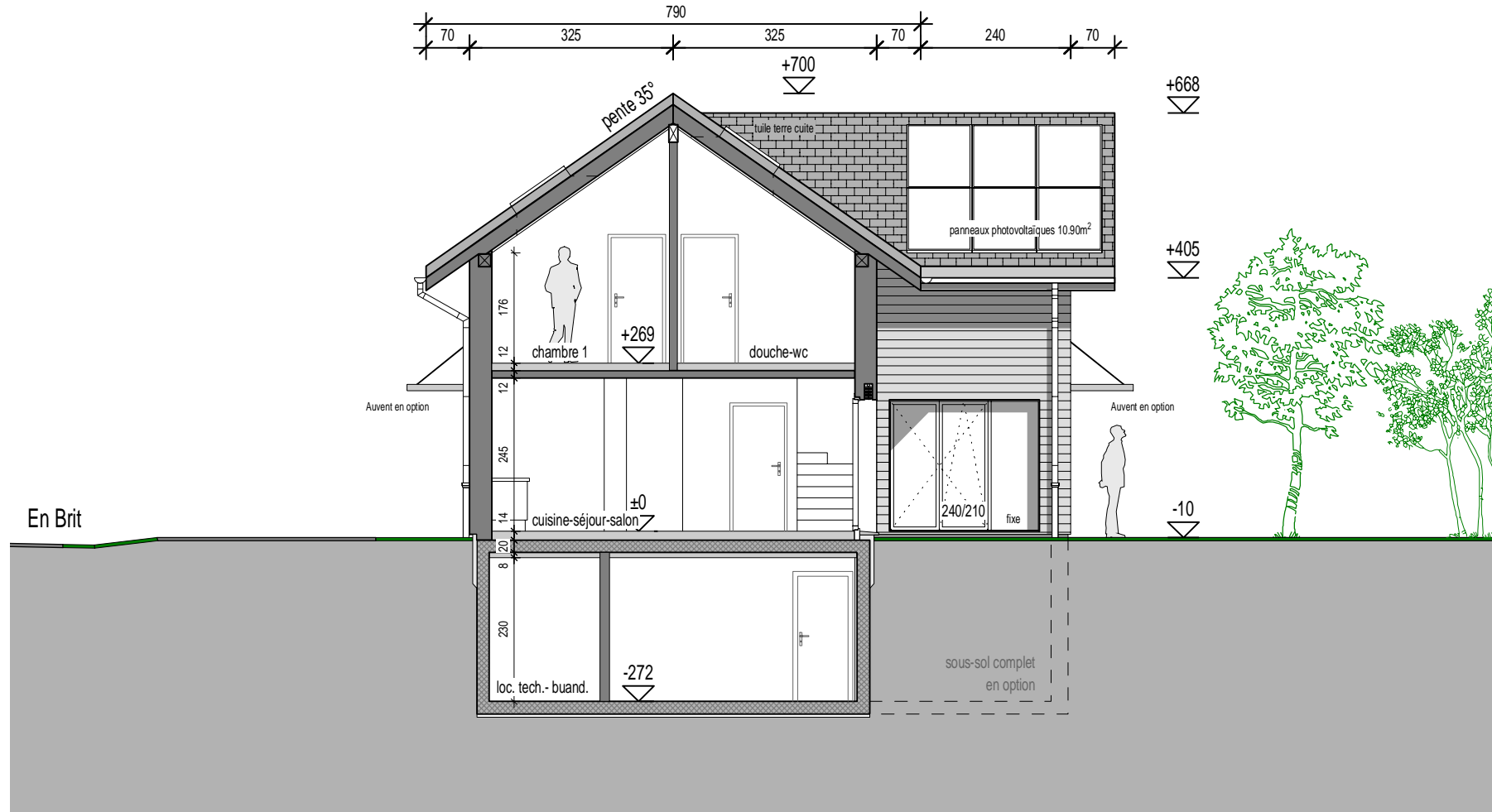
Tél: 024 / 423.00.90

www.villvert.ch - support@villvert.ch



Construction de deux villas jumelées à Savigny

Les dimensions intérieures peuvent évoluer en fonction des contraintes techniques.
Les côtes définitives seront données en phase d'exécution.



Façades – Villas jumelles

En Brit, 15 – Parcelle n° 1101

Date: 15 Octobre 2022

Villvert SA – Av. Haldimand 41 – 1401 Yverdon-les-Bains

Tél: 024 / 423.00.90

1/200

www.villvert.ch – support@villvert.ch



Construction de deux villas jumelées à Savigny

Les dimensions intérieures peuvent évoluer en fonction des contraintes techniques.
Les côtes définitives seront données en phase d'exécution.



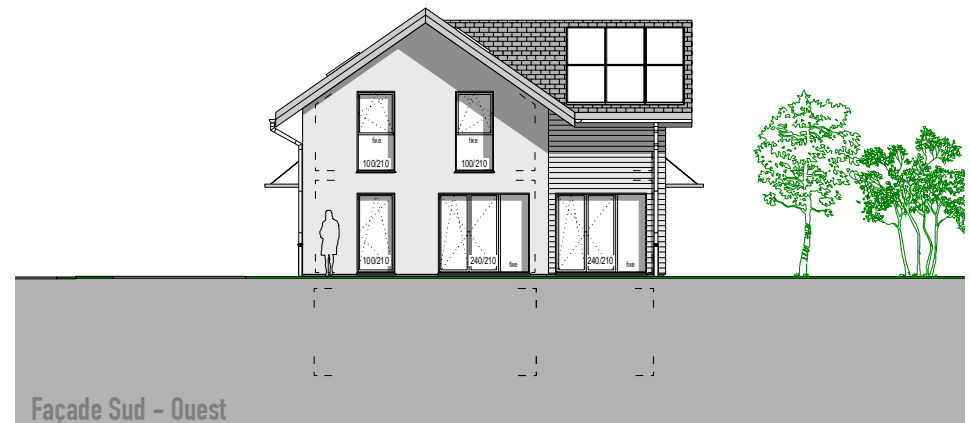
Façade Nord – Est



Façade Sud – Est



Façade Nord – Ouest



Façade Sud – Ouest