

Servion - (VD)

Chemin Praz la Vellaz

2 villas mitoyennes



Situation

Chemin Praz la Vellaz – Parcelle n° 161 – Surface : 1318m²

Accès

Villvert SA – Av. Haldimand 41 – 1401 Yverdon-les-Bains

Tél: 024 / 423.00.90

www.villvert.ch – support@villvert.ch



Construction de deux villas mitoyennes à Servion

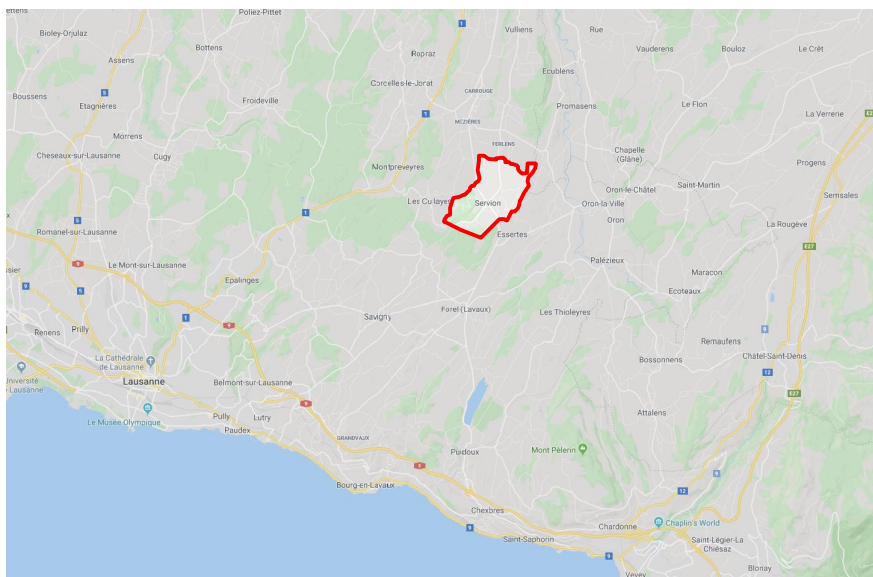
Le village de Servion se situe à une altitude de 774m et compte un peu moins de 2000 habitants. Cette commune du canton de Vaud, se situe dans le district de Lavaux-Oron et est limitrophe avec les communes de Savigny, Jorat-Mézières, Forel (Lavaux), Essertes et Auboranges. Elle se situe à proximité de la Route de Berne, ce qui permet de se rendre à Lausanne ou à Vevey en 20 minutes.

Dans le domaine des écoles, les enfants de primaire seront accueillis par l'un des établissements scolaires du Jorat, qui prévoient des systèmes de bus scolaires. Tandis que pour les études secondaires, les élèves seront regroupés à Mézières (VD).

Les petits comme les grands pourront profiter du Zoo de Servion, ainsi que de son Tropicarium comportant plus de 70 espèces animales.

La parcelle est située sur les hauteurs du village de Servion, se trouve en zone villas, et donne un peu plus de 570m² par maison de jardin presque plat.

Le taux d'imposition de la commune de Servion est de 0.69.



Dir. Ferlens



Dir. Essertes

Villa A

Chemin Praz la Vellaz - Parcelle n° 161 - Surface : 1318m²

Villvert SA - Av. Haldimand 41 - 1401 Yverdon-les-Bains

Tél: 026 / 423.00.90

www.villvert.ch - support@villvert.ch



Construction de deux villas mitoyennes à Servion



image non contractuelle



image non contractuelle

Villa B

Chemin Praz la Vellaz - Parcelle n° 161 - Surface : 1318m²

Villvert SA - Av. Haldimand 41 - 1401 Yverdon-les-Bains

Tél: 024 / 423.00.90

www.villvert.ch - support@villvert.ch



Construction de deux villas mitoyennes à Servion



Implantation

Chemin Praz la Vellaz - Parcelle n° 161 - Surface : 1318m²

1/300

Date: 08 Décembre 2020

Villvert SA - Av. Haldimand 41 - 1401 Yverdon-les-Bains

Tél: 024 / 423.00.90

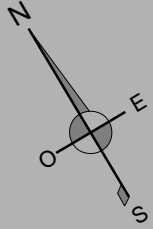
www.villvert.ch - support@villvert.ch



Construction de 2 villas mitoyennes à Servion



Construction de 2 villas mitoyennes à Servion



Villa A :

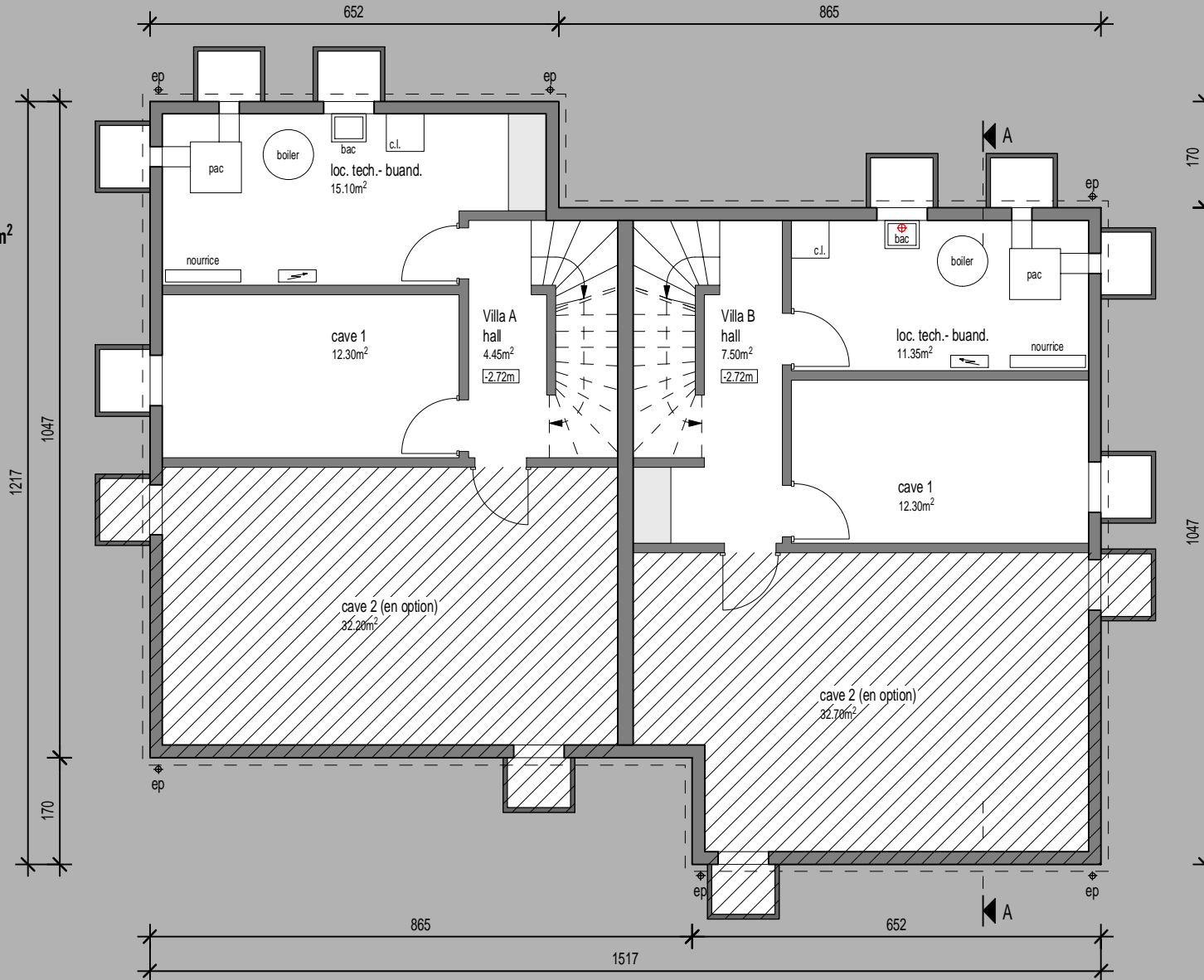
Surface brute :

Sous-sol complet: 71.15m²

Villa B :

Surface brute :

Sous-sol complet : 71.15m²



Construction de 2 villas mitoyennes à Servion

Villa A :

Surface brute :
Rez : 69.55m²
Terrasse : 30.80m²
Jardin,
Places de parc

Surface habitable :
65.60m²

Villa B :

Surface brute :
Rez : 69.55m²
Terrasse : 30.30m²
Jardin,
Places de parc

Surface habitable :
65.40m²



Villa A :

Surface brute :

Etage : 69.55m²

Surface habitable :

65.80m²

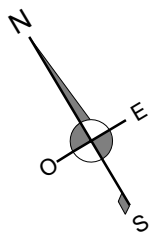
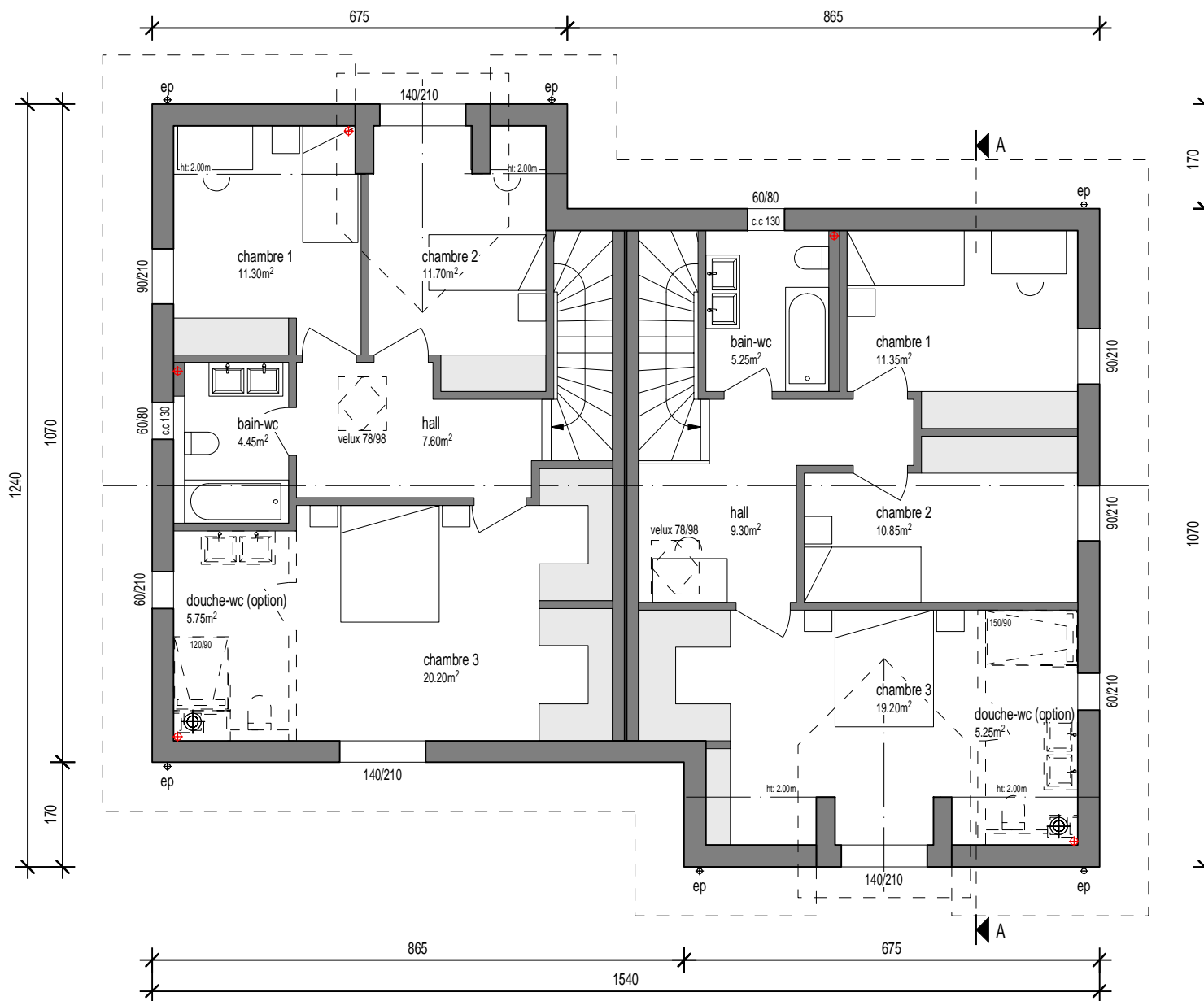
Villa B :

Surface brute :

Etage : 69.55m²

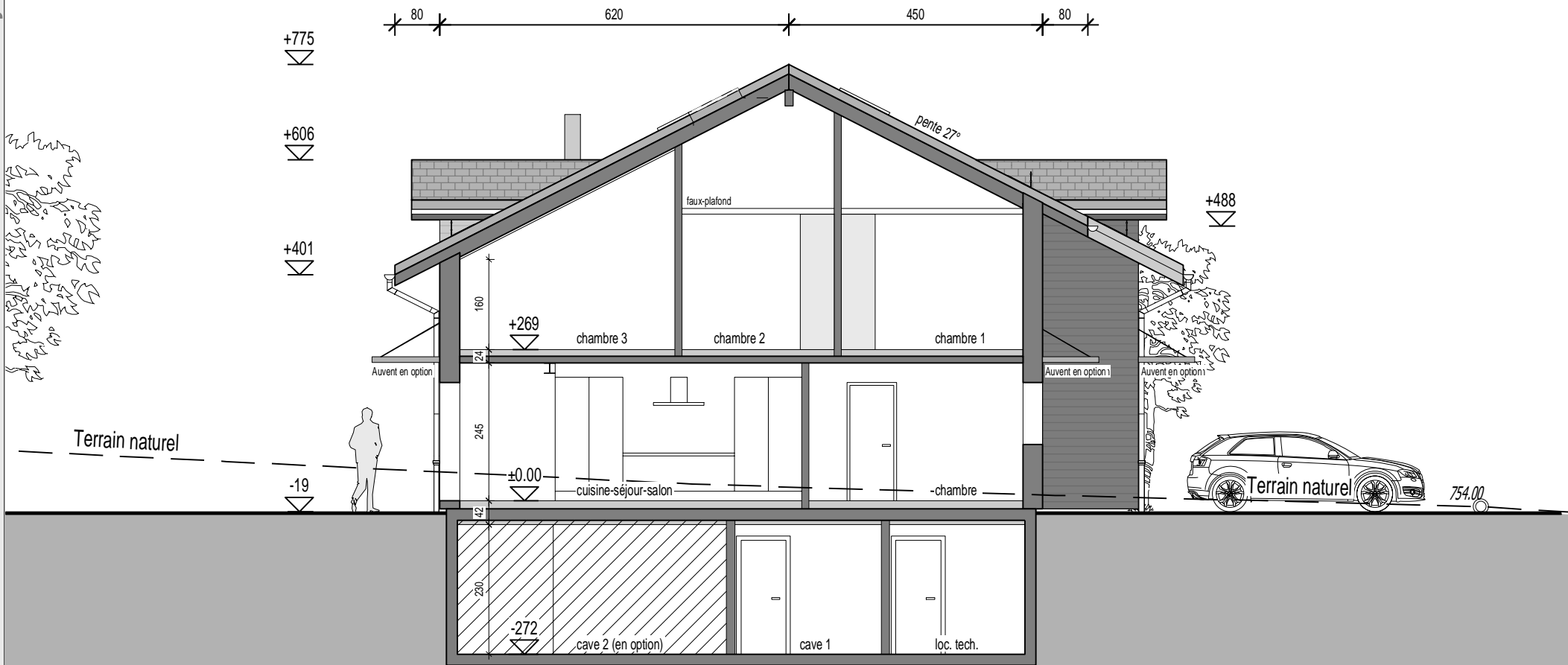
Surface habitable :

65.45m²

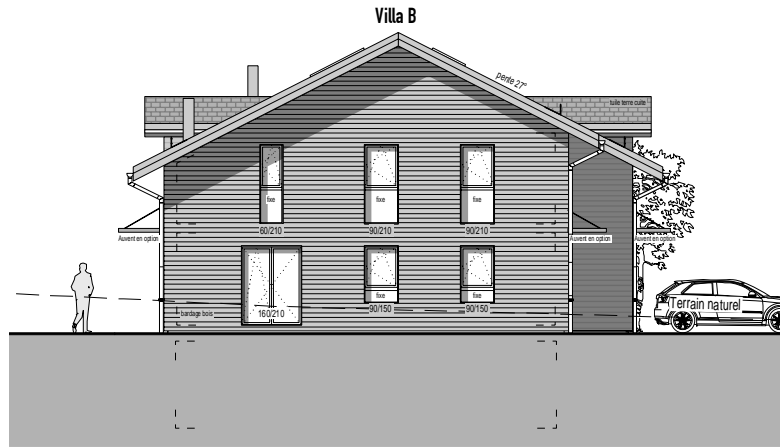


Construction de 2 villas mitoyennes à Servion

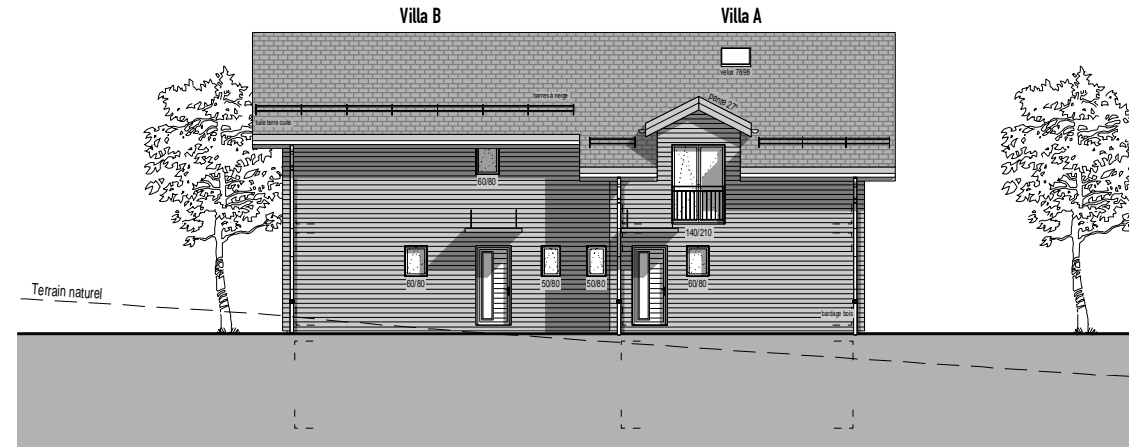
Villa B



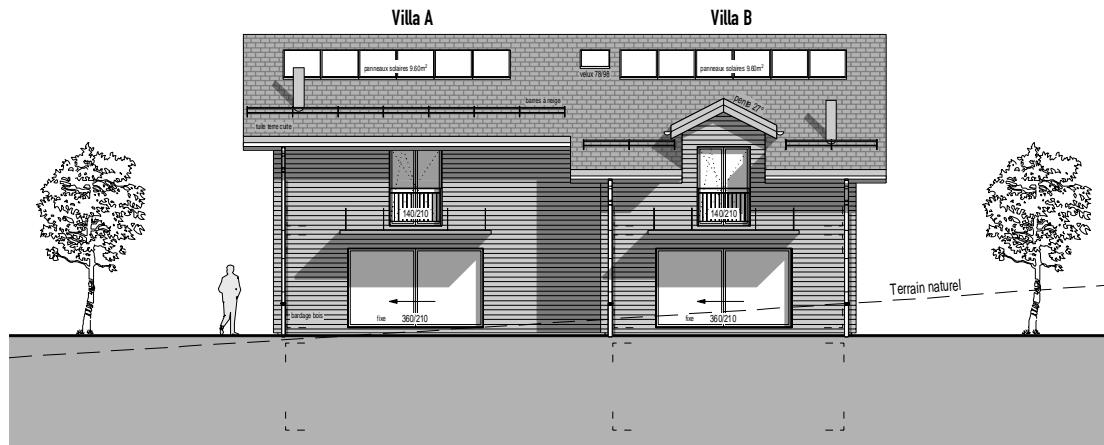
Construction de 2 villas moyennes à Servion



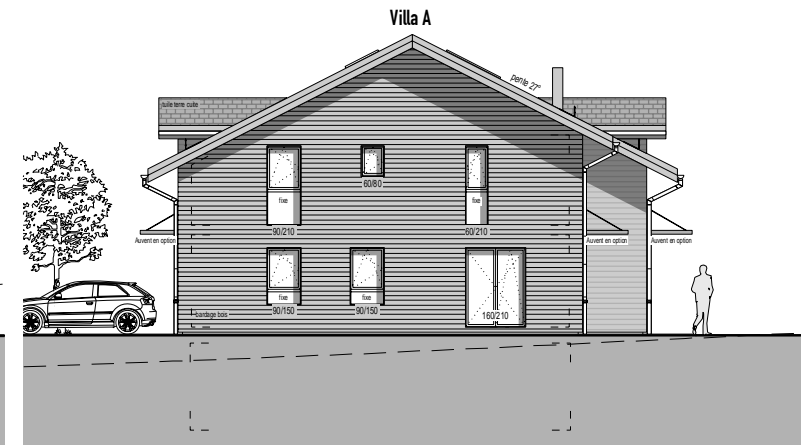
Facade Sud-Est



Facade Nord-Est



Facade Sud-Ouest



Facade Nord-Ouest