

Saint-Cergue

Les Tencoy-Dessus

2 villas individuelles



Situation

Les Tencoy-Dessus - Parcelle 2345

Date: 30 Avril 2020

Accès

Villvert SA - Av. Haldimand 41 - 1401 Yverdon-les-Bains

Tél: 024 / 423.00.90

www.villvert.ch - support@villvert.ch



Construction de 2 villas individuelles à Saint-Cergue

Villvert SA a le plaisir de vous proposer ces 2 confortables villas individuelles dans le quartier des Tencoy-Dessus à Saint Cergue. Situé à 1'041 m d'altitude, sa situation en surplomb du Lac Léman garantit une vue magnifique sur la chaîne des Alpes et le Mont-Blanc.

Le centre de Saint-Cergue est situé à 11 km de Nyon.

La commune offre plusieurs pistes de ski, en particulier au col de la Givrine et sur les pentes de la Dôle où une piste est équipée pour le ski nocturne. La commune possède également un terrain de swin golf et fait partie du parc jurassien Vaudois.

La parcelle est située à moins de 5 minutes du centre du village et de toutes les commodités, ainsi que de la gare CFF.

Le taux d'imposition de la commune de Saint-Cergue est de **0.66**



← Les Rousses (France)

↓ Direction Nyon

→ Arzier-le-Muids

Les villas proposées sont les lots A et B de notre promotion. Elles s'intègrent dans un quartier de 5 logements en PPE.
Au rez-de-chaussée inférieur se trouvent le local technique, un rangement évolutif en salle de douche, une cave et un bureau.
Au rez-de-chaussée supérieur, vous trouverez une entrée desservant une cuisine avec terrasse attenante, un wc-douche, ainsi qu'un salon séjour exposé Sud Sud-Est.

Au comble vous disposerez de 3 chambres allant de 11.70 m² à 15.35 m² pour la plus grande.
Une salle de bains principale composée d'une baignoire, d'un double lavabo et d'un WC.

La villa est chauffée par un système de pompe à chaleur air-eau, couplé à des panneaux solaires photovoltaïques et au triple vitrage.

Rez-de-chaussée inférieur : 72.40m² bruts
Rez-de-chaussée supérieur : 72.40m² bruts
Combles : 72.40m² bruts
Terrasses : 32.25m²
Jardin, 2 places de parc dont une couverte / villa



Présentation

Les Tencoy-Dessus - Parcelle 2345

Date: 30 Avril 2020

Villvert SA - Av. Haldimand 41 - 1401 Yverdon-les-Bains

Tél: 024 / 423.00.90

www.villvert.ch - support@villvert.ch



Construction de 2 villas individuelles à Saint-Cergue



Implantation

Les Tencoy-Dessus - Parcelle 2345 - Surface totale 1647.00m²

1/300

Date: 30 Avril 2020

Villvert SA - Av. Haldimand 41 - 1401 Yverdon-les-Bains

Tél: 024 / 423.00.90

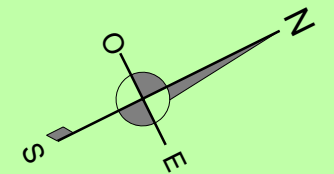
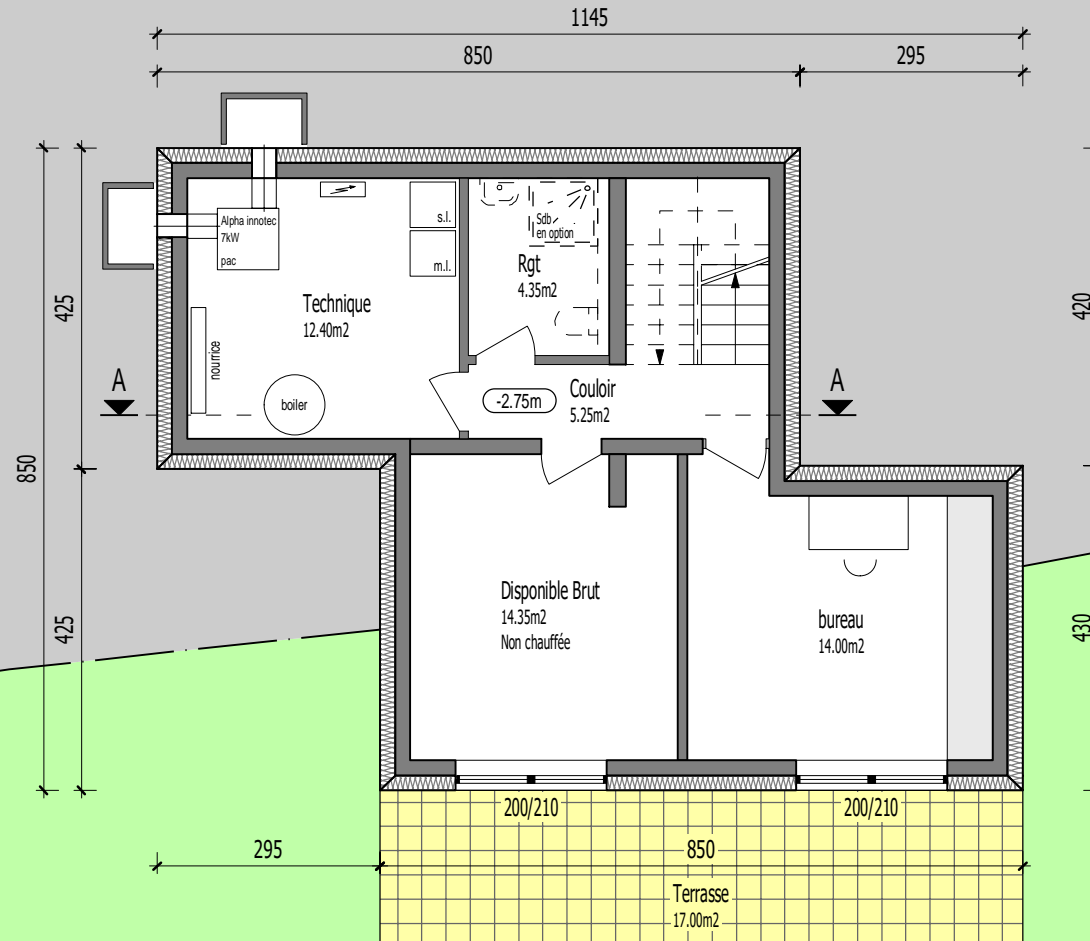
www.villvert.ch - support@villvert.ch



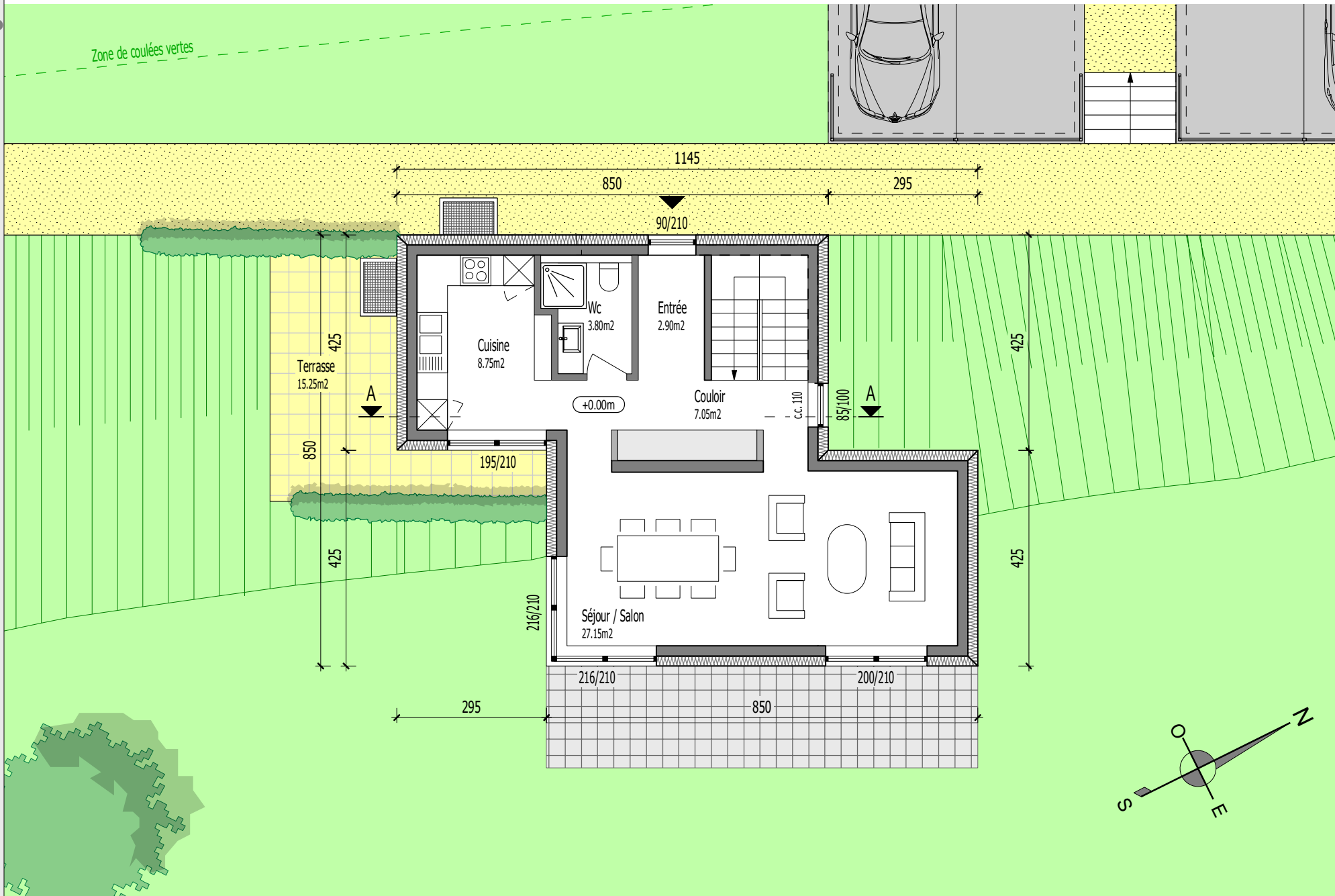
Construction de 2 villas individuelles à Saint-Cergue



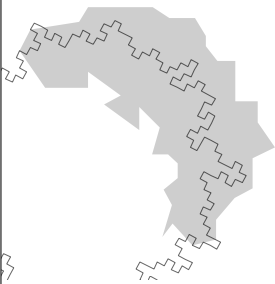
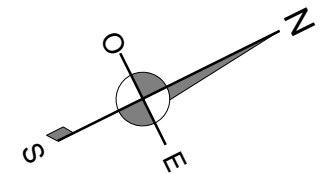
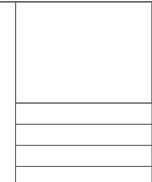
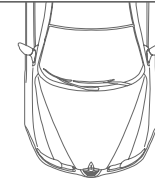
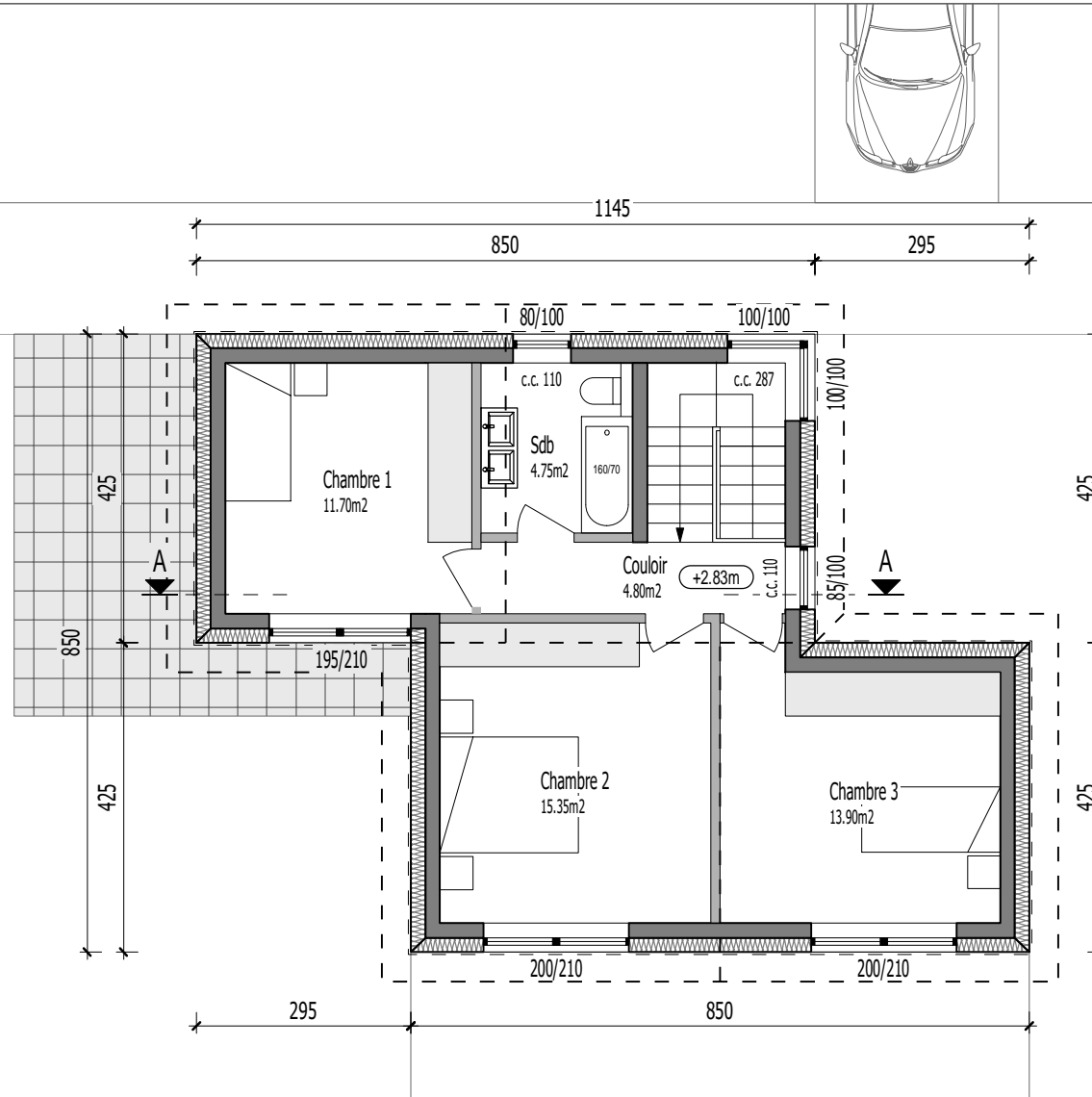
Construction de 2 villas individuelles à Saint-Cergue



Construction de 2 villas individuelles à Saint-Cergue



Construction de 2 villas individuelles à Saint-Cergue



Coupe AA

Les Tencoy-Dessus - Parcelle 2345

1/100

Date: 30 Avril 2020

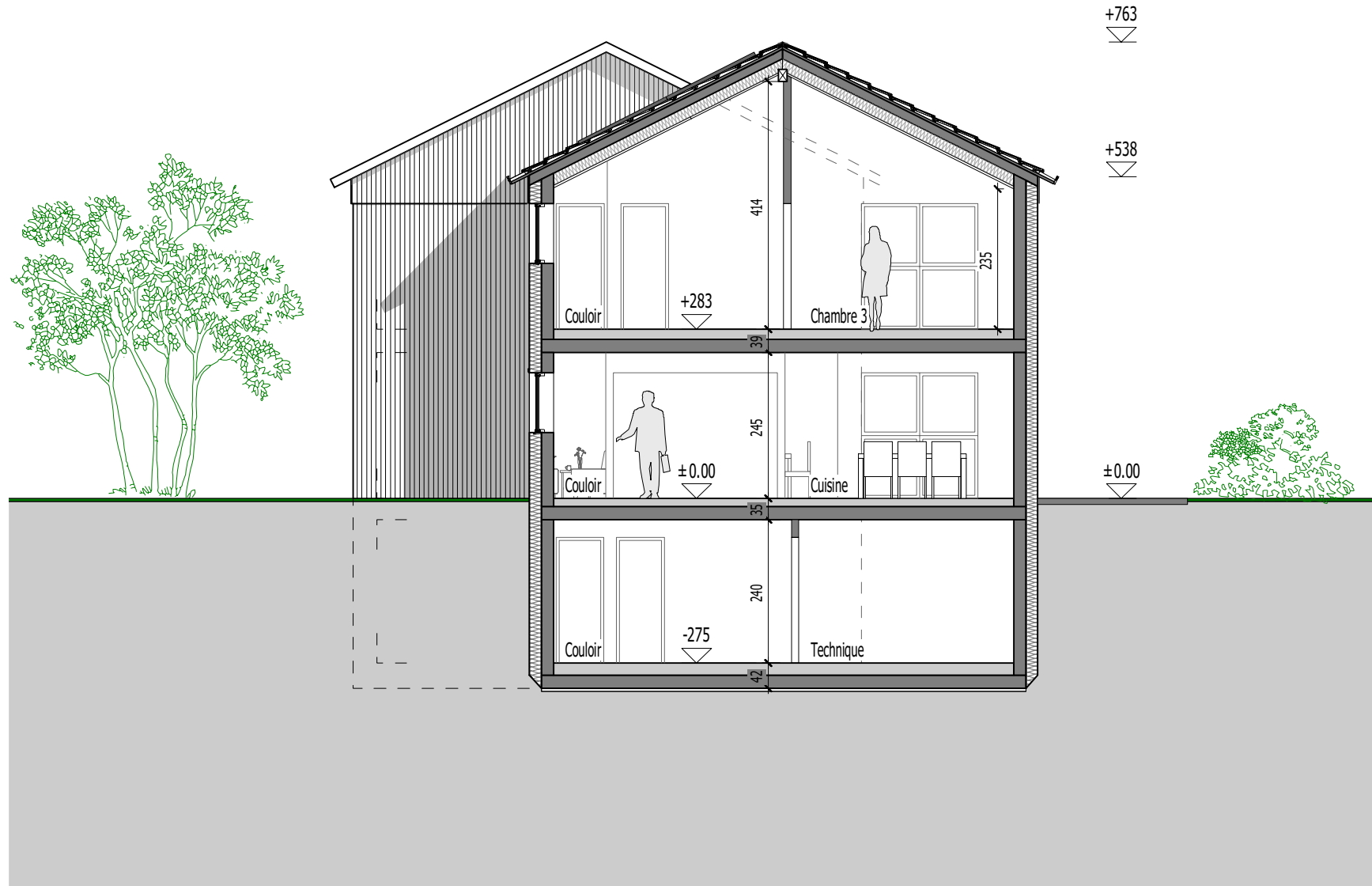
Villvert SA - Av. Haldimand 41 - 1401 Yverdon-les-Bains

Tél: 024 / 423.00.90

www.villvert.ch - support@villvert.ch



Construction de 2 villas individuelles à Saint-Cergue



Façades

Les Tencoy-Dessus - Parcelle 2345

1/200

Villvert SA - Av. Haldimand 41 - 1401 Yverdon-les-Bains

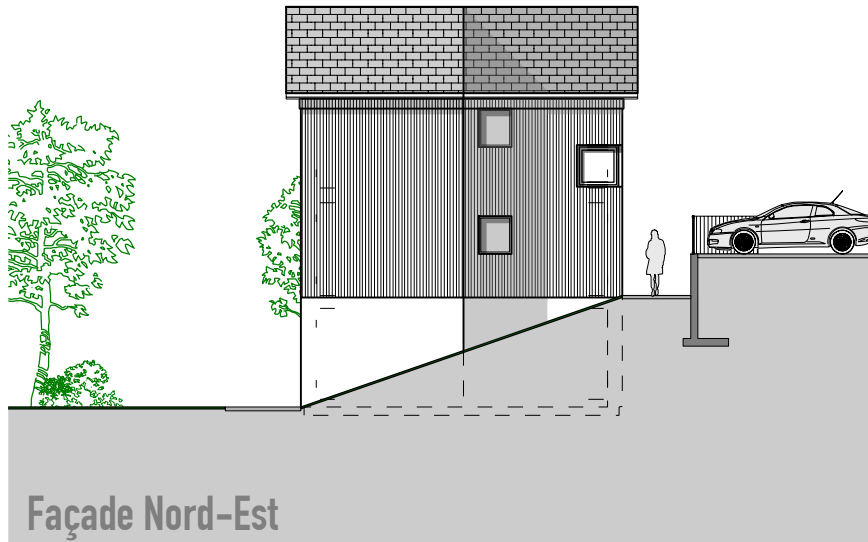
Tél: 024 / 423.00.90

Date: 30 Avril 2020

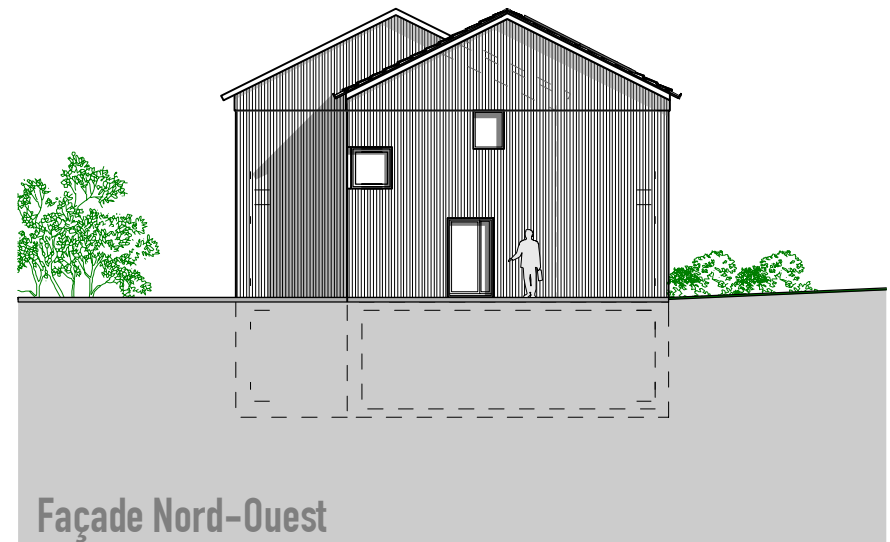
www.villvert.ch - support@villvert.ch



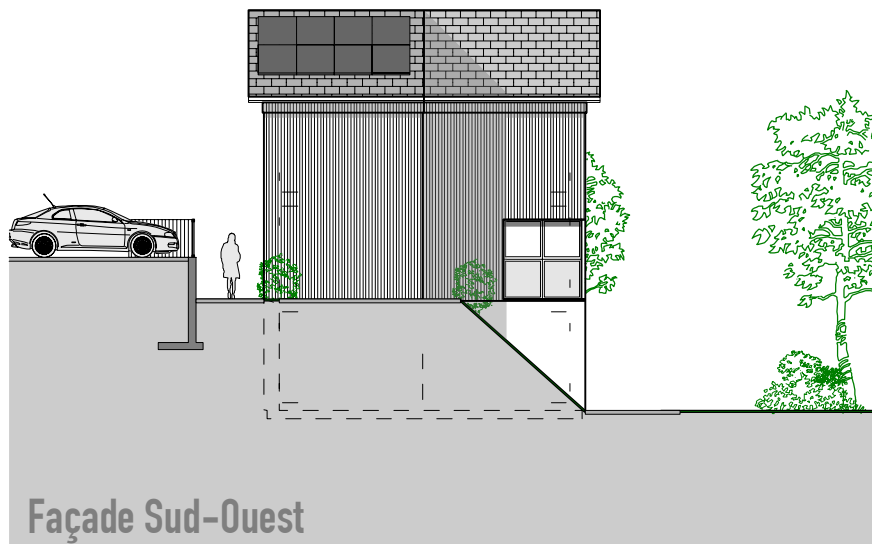
Construction de 2 villas individuelles à Saint-Cergue



Façade Nord-Est



Façade Nord-Ouest



Façade Sud-Ouest



Façade Sud-Est