

Implantation

Avenue Gustave Doret – Parcelle n° 1056

1/500

Date: 19 Octobre 2020

Villvert SA - Av. Haldimand 41 - 1401 Yverdon-les-Bains

Tél: 024 / 423.00.90

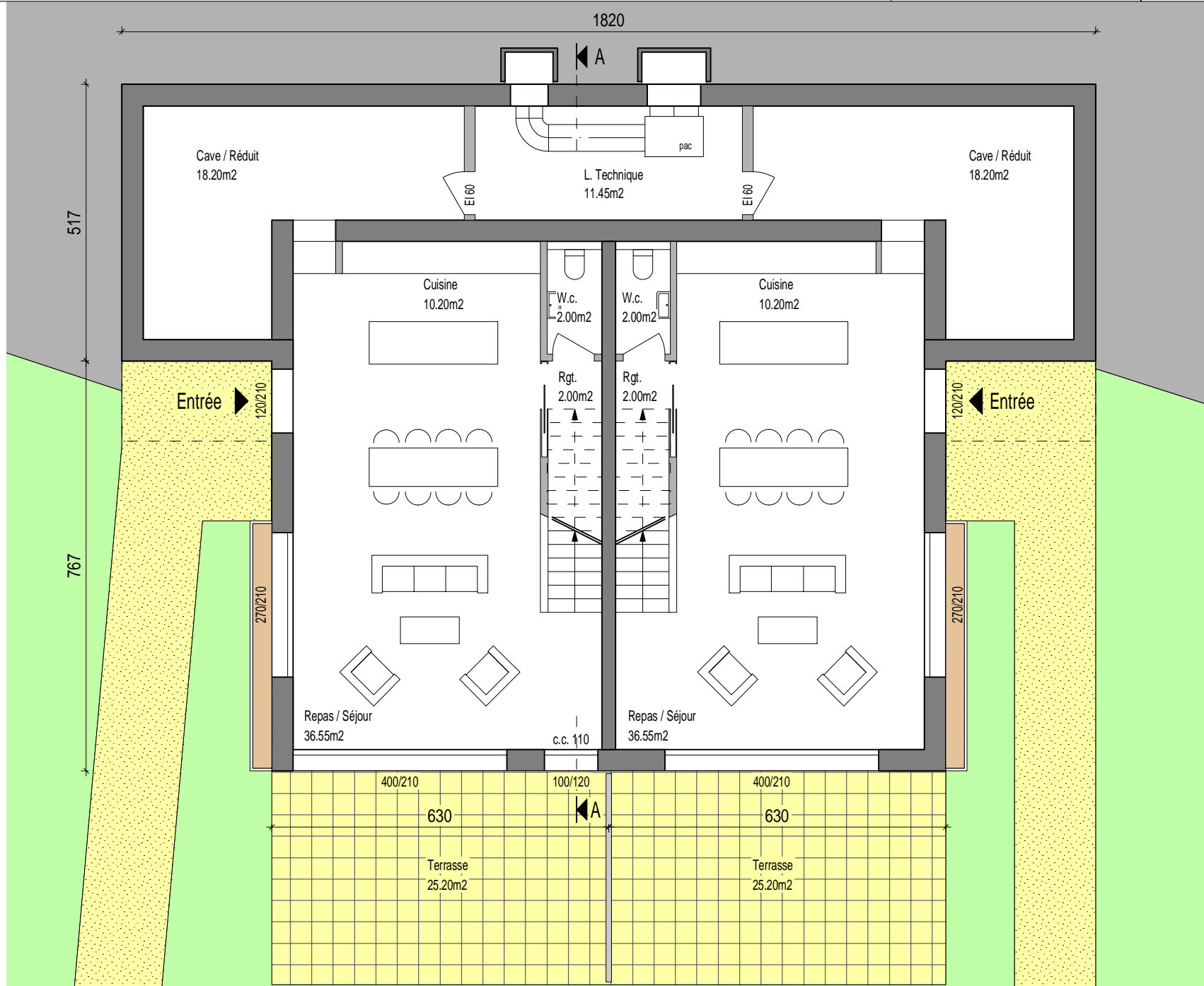
www.villvert.ch - support@villvert.ch



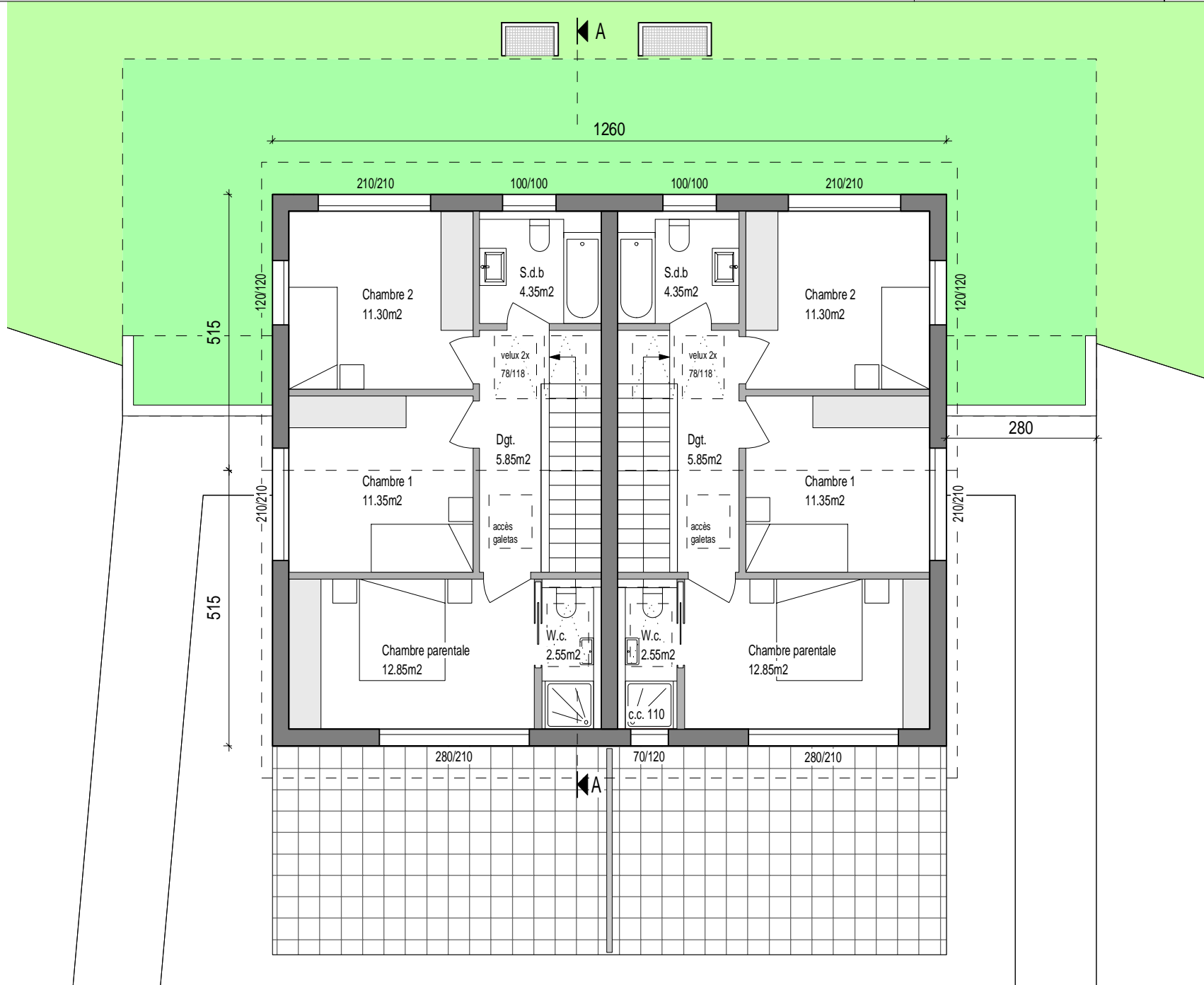
Construction de 3 x 2 villas mitoyennes à Saint-Légier-la-Chiesaz



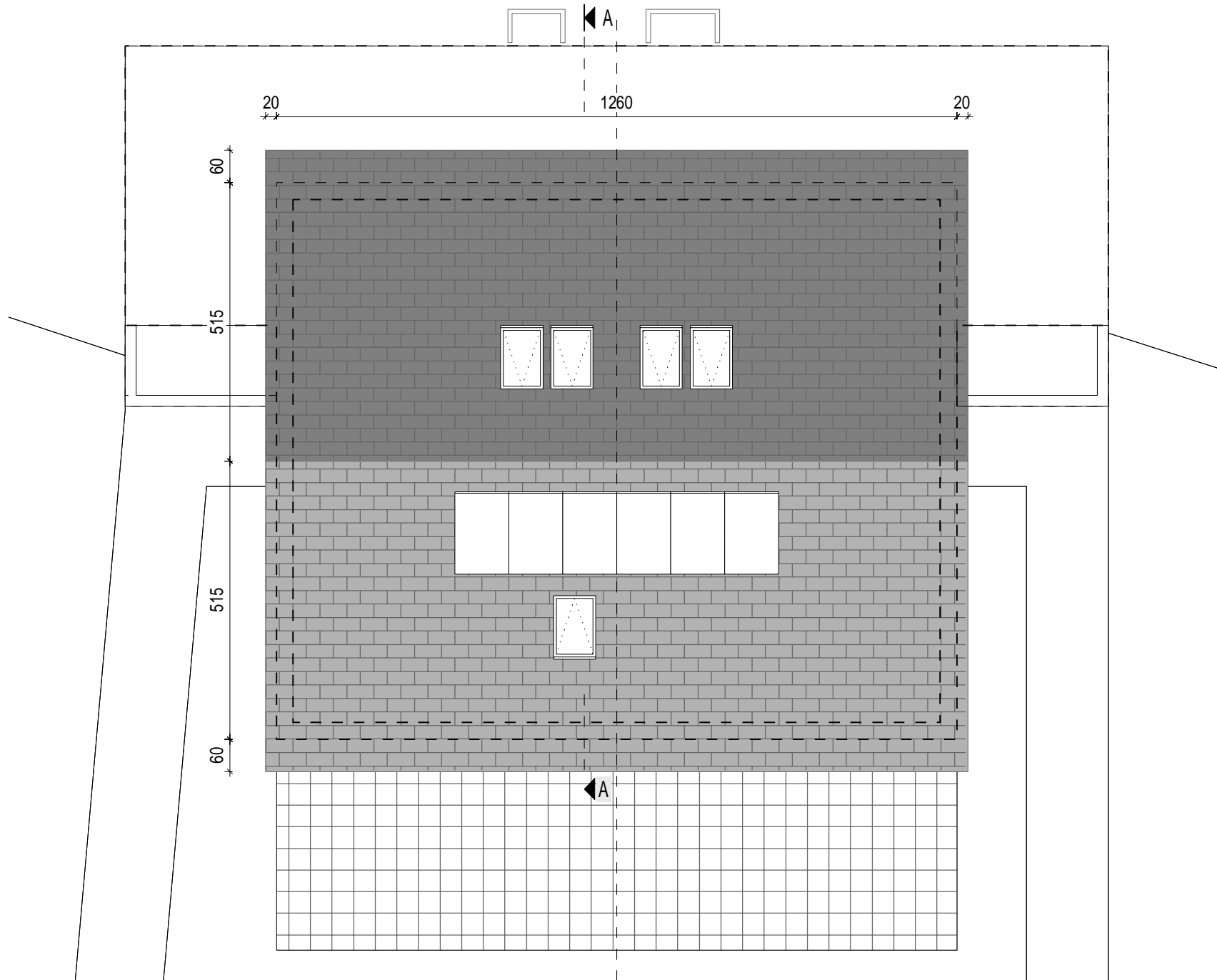
Construction de 3 x 2 villas mitoyennes à Saint-Légier-la-Chiesaz



Construction de 3 x 2 villas mitoyennes à Saint-Légier-la-Chiesaz



Construction de 3 x 2 villas mitoyennes à Saint-Légier-la-Chiesaz



Coupe AA

Avenue Gustave Doret - Parcelle n° 1056

1/100

Date: 19 Octobre 2020

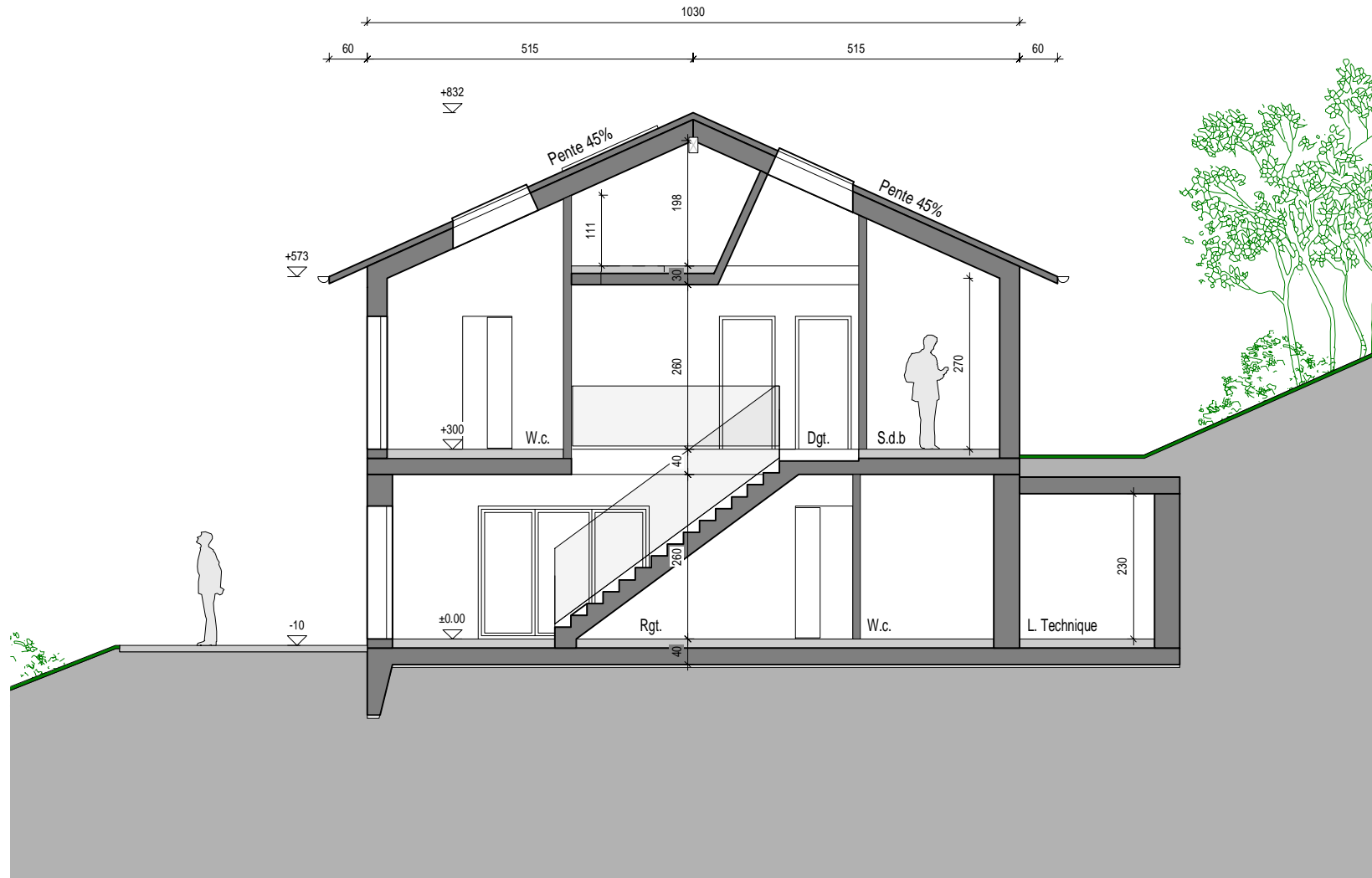
Villvert SA - Av. Haldimand 41 - 1401 Yverdon-les-Bains

Tél: 024 / 423.00.90

www.villvert.ch - support@villvert.ch



Construction de 3 x 2 villas mitoyennes à Saint-Légier-la-Chiesaz

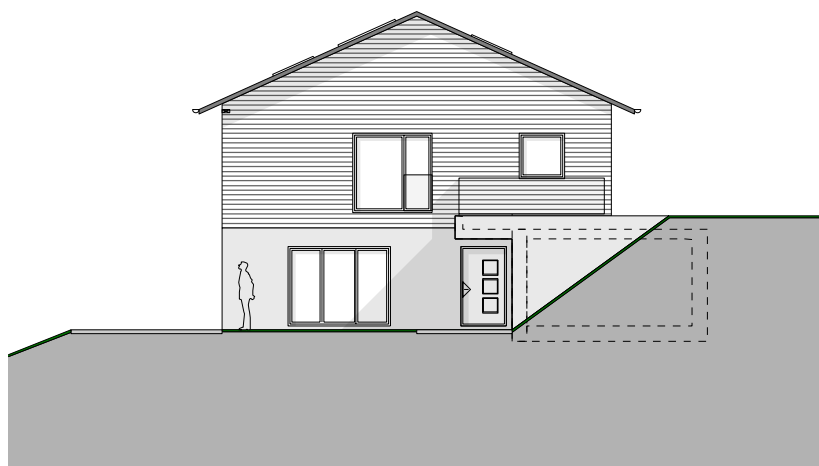




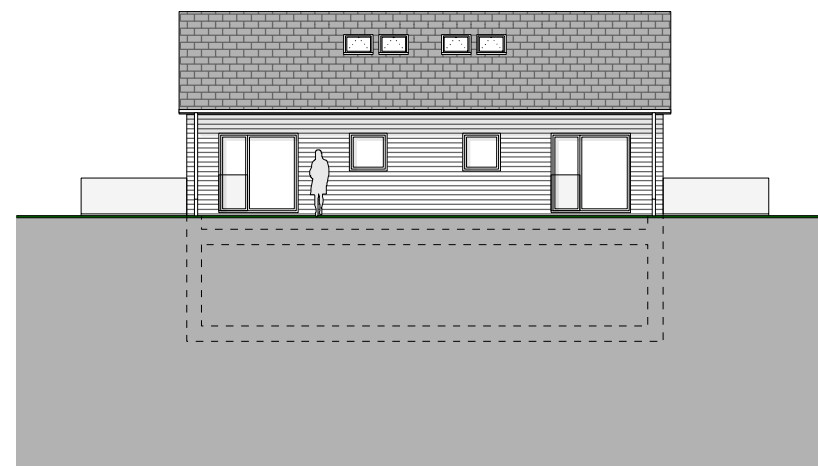
Façade Ouest



Façade Nord



Façade Sud



Façade Est