

Vucherens (VD)

Le Closy

Villa individuelle

Terrain de 1400m² environ



Implantation

Parcelle 400 - Surface totale 1394m² (cadastre)

Date : 25 Novembre 2021

1/500

Villvert SA - Av. Haldimand 41 - 1401 Yverdon-les-Bains

Tél: 024 / 423.00.90

www.villvert.ch - support@villvert.ch



Étude de faisabilité à Vucherens

Les dimensions intérieures peuvent évoluer en fonction des contraintes techniques.
Les côtes définitives seront données en phase d'exécution.

Parcelle 97

Parcelle 67

DP 1065 - Le Closy

Parcelle 397

Parcelle 122

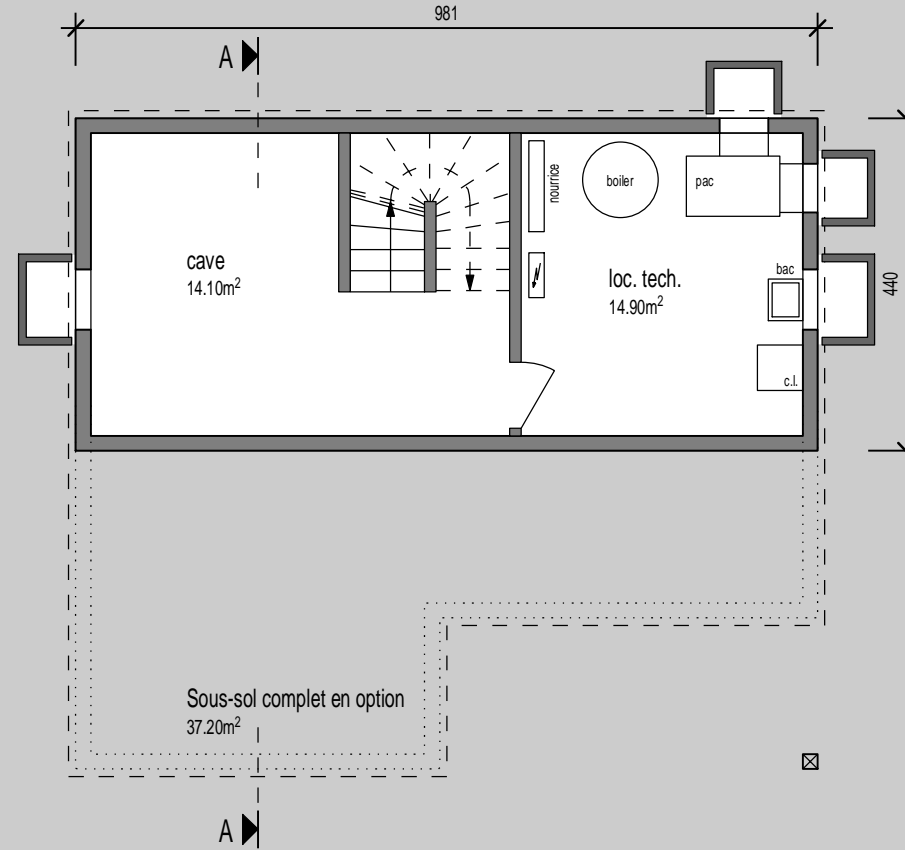
Parcelle 400
Surface : 1394m²

Parcelle 123

Zone de village
Zone agricole



Les dimensions intérieures peuvent évoluer en fonction des contraintes techniques.
Les côtes définitives seront données en phase d'exécution.



Rez-de-chaussée

Parcelle 400 - Surface totale 1394m² (cadastre)

Date : 24 Novembre 2021

1/100

Villvert SA - Av. Haldimand 41 - 1401 Yverdon-les-Bains

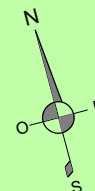
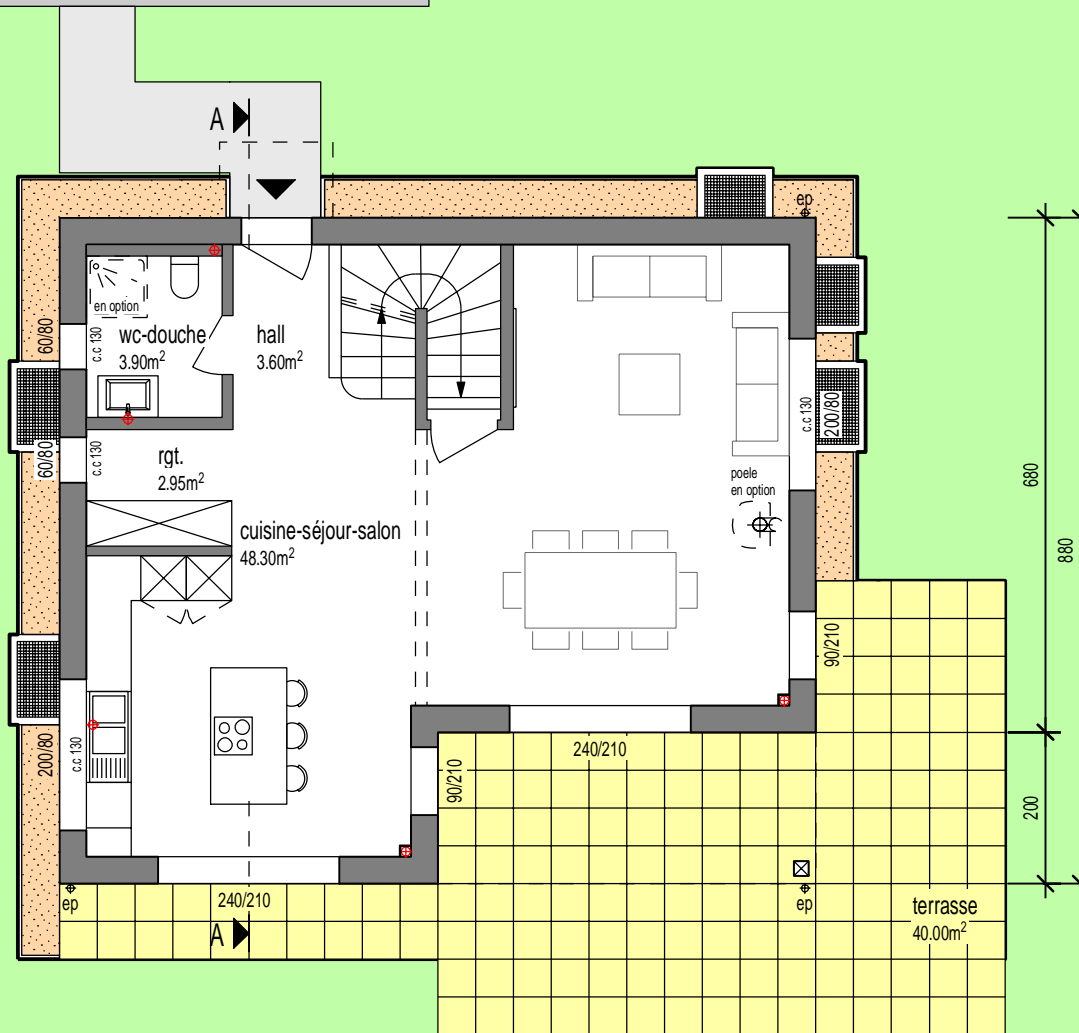
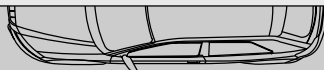
Tél: 024 / 423.00.90

www.villvert.ch - support@villvert.ch

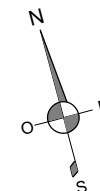
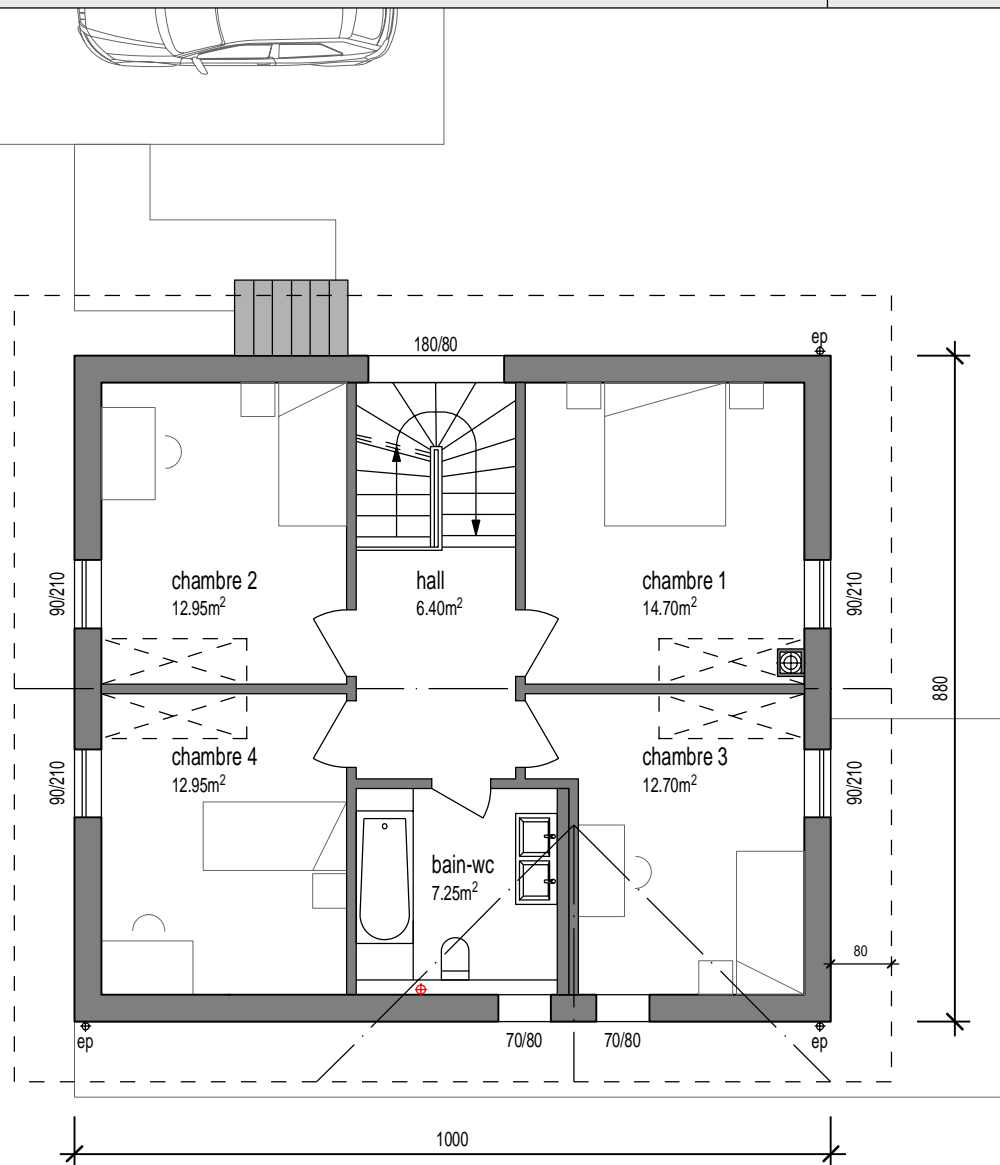


Étude de faisabilité à Vucherens

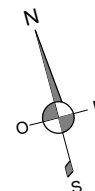
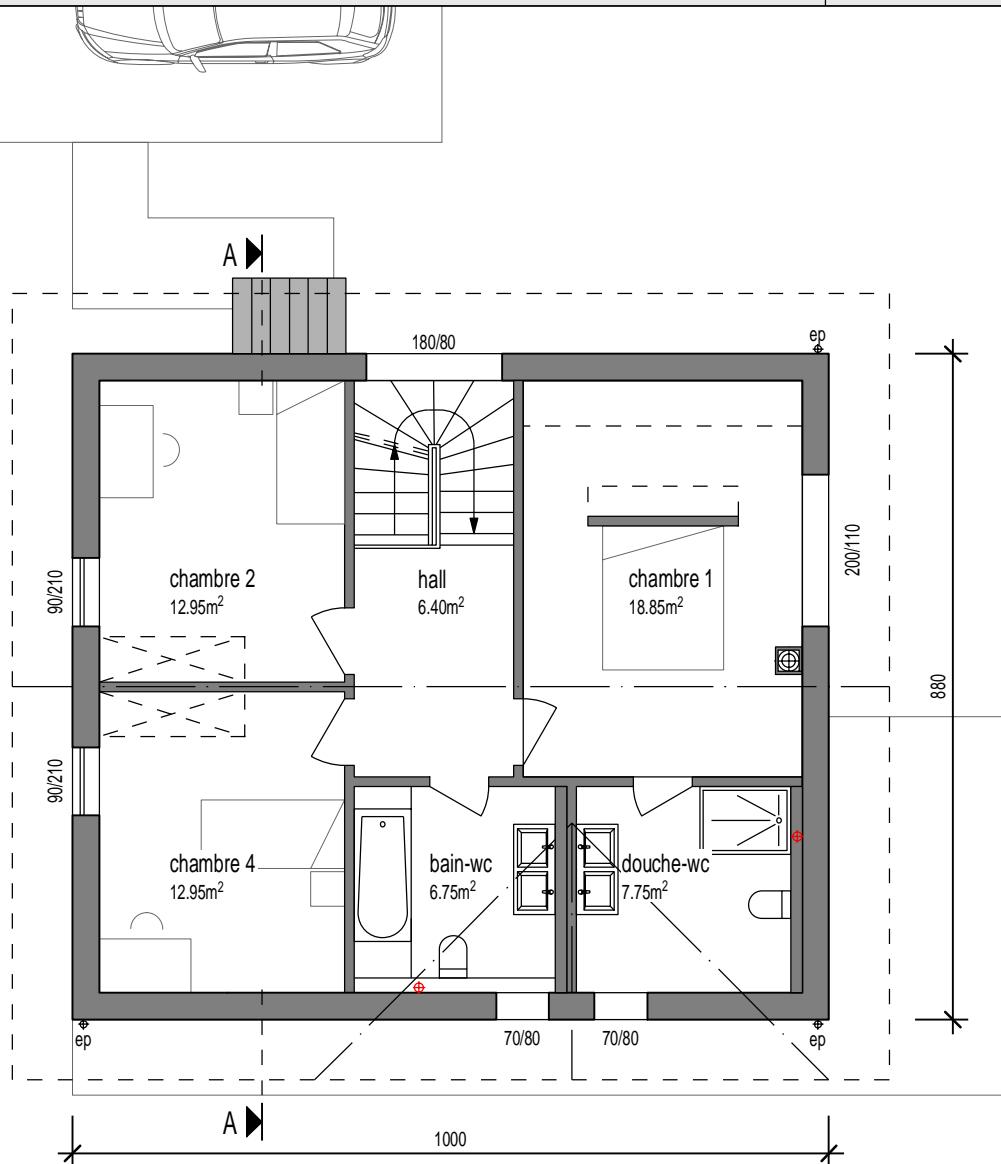
Les dimensions intérieures peuvent évoluer en fonction des contraintes techniques.
Les côtes définitives seront données en phase d'exécution.



Les dimensions intérieures peuvent évoluer en fonction des contraintes techniques.
Les côtes définitives seront données en phase d'exécution.



Les dimensions intérieures peuvent évoluer en fonction des contraintes techniques.
Les côtes définitives seront données en phase d'exécution.



Coupe AA

Parcelle 400 - Surface totale 1394m² (cadastre)

Date : 24 Novembre 2021

1/100

Villvert SA - Av. Haldimand 41 - 1401 Yverdon-les-Bains

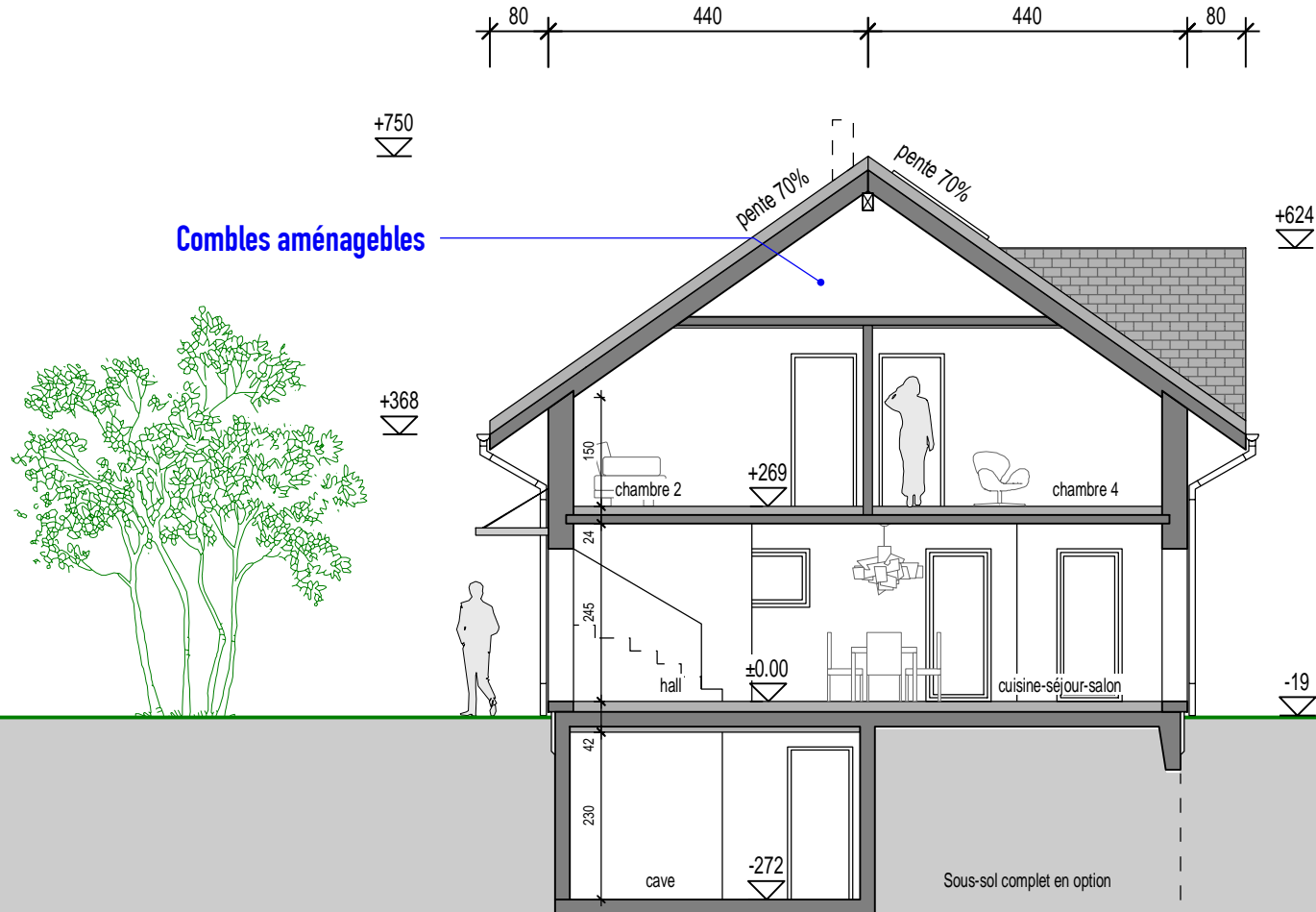
Tél: 024 / 423.00.90

www.villvert.ch - support@villvert.ch



Étude de faisabilité à Vucherens

Les dimensions intérieures peuvent évoluer en fonction des contraintes techniques.
Les côtes définitives seront données en phase d'exécution.



Les dimensions intérieures peuvent évoluer en fonction des contraintes techniques.
Les côtes définitives seront données en phase d'exécution.

